

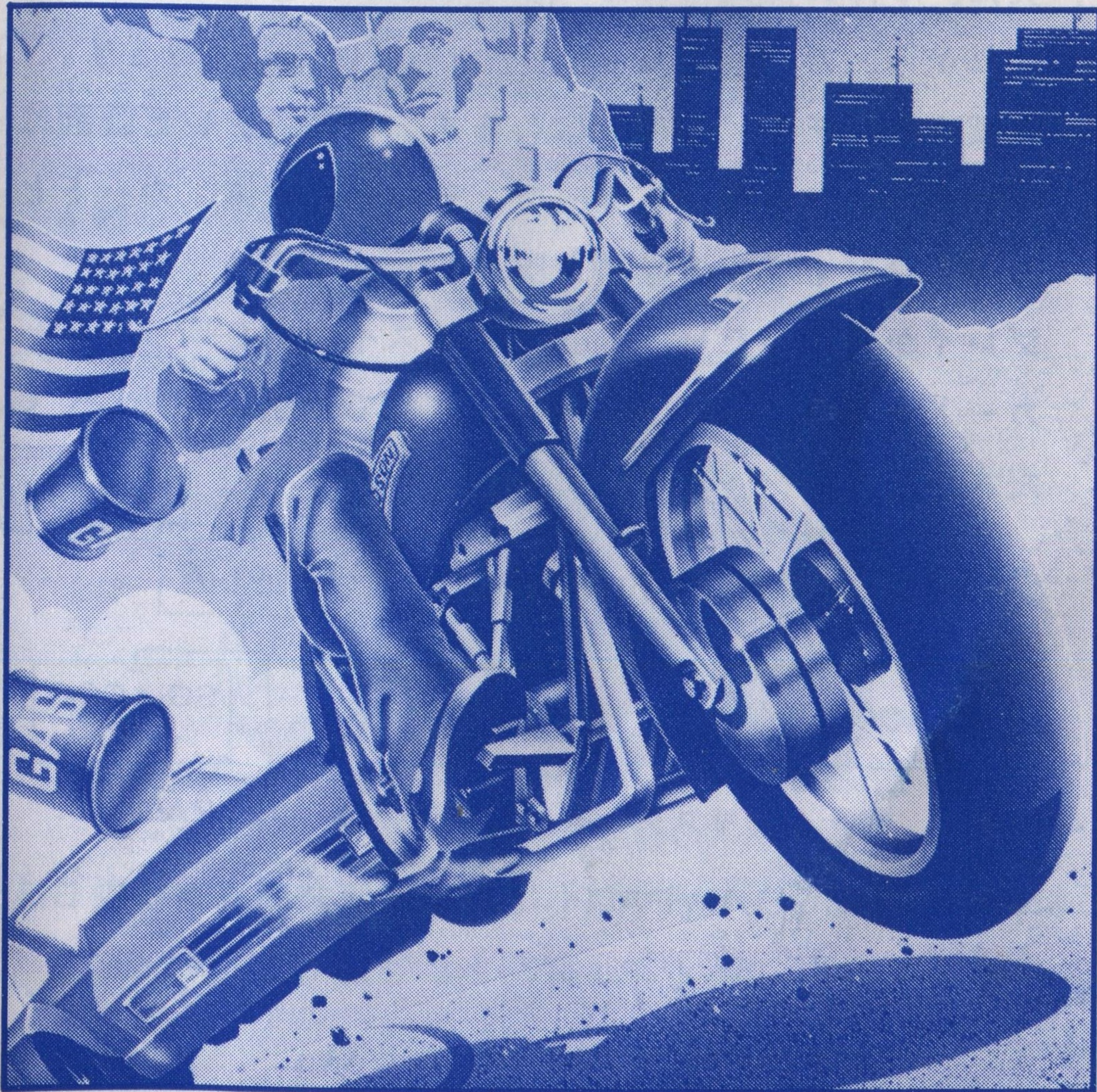
SEGA®

ジッピーレース™

Zippy Race™

ゲームの遊び方

1人用



この商品は、アイレムより許諾を得て製造したものです。

☆ゲームを始める前に読んでおこう☆

セガマイカードをお使いいただくには、専用の「カードキャッチャ」(別売)が必要で、カードを、本体に直接差し込むことはできません。

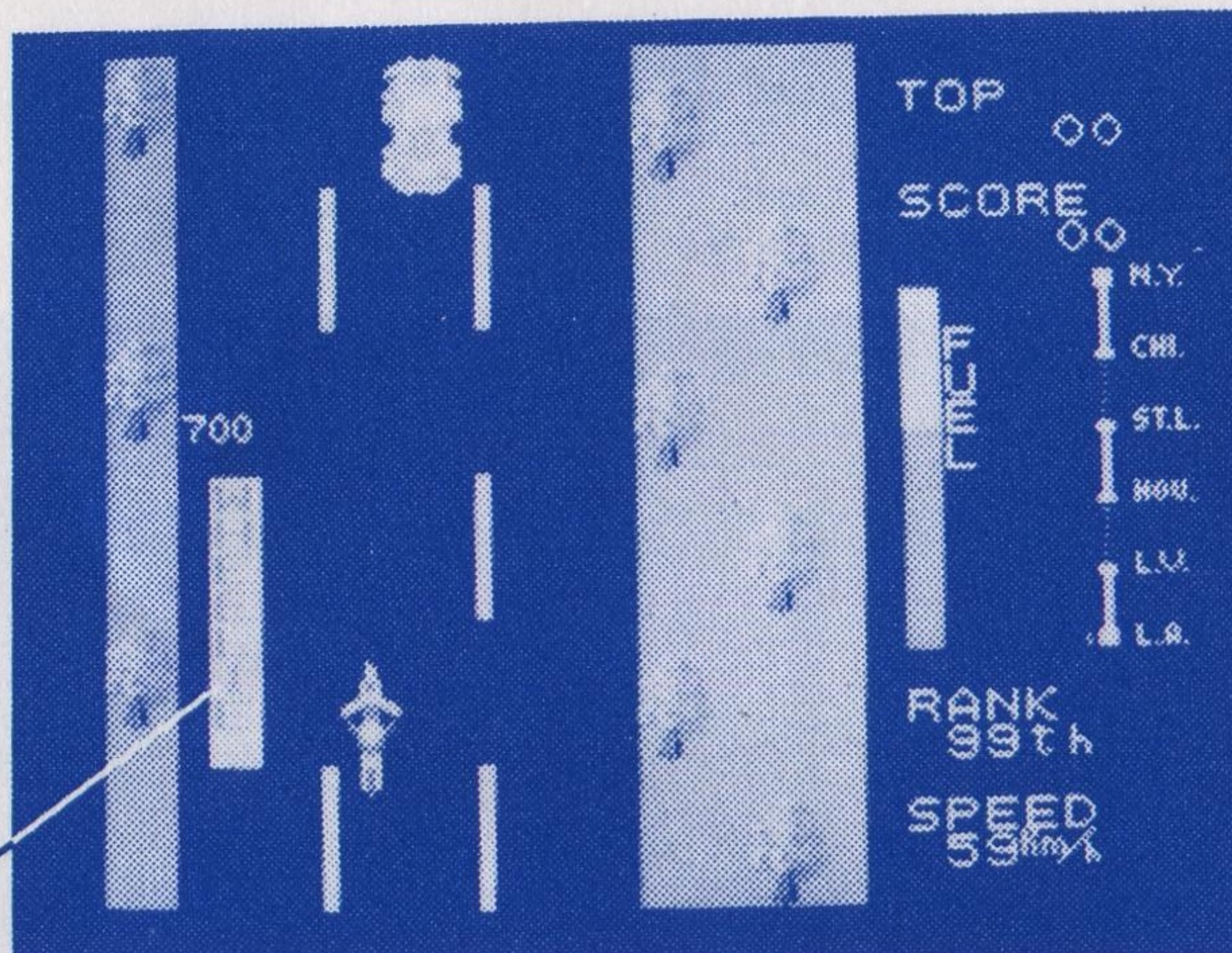
セガマイカードの使い方

1. まず、本体の電源スイッチを切っておいてください。
2. 次に、本体の挿入口にカードキャッチャを差し込みます。
それから、カードをカードキャッチャに差し込みます。
3. 電源スイッチを“ON”にします。もし、テレビ画面に何も出ないときは、もう一度、テレビと本体、カードとカードキャッチャの接続を調べてください。
4. プレイが終わったら、必ず電源スイッチを切ってからカードを抜き、「カード入れ」に入れて大切に保管してください。

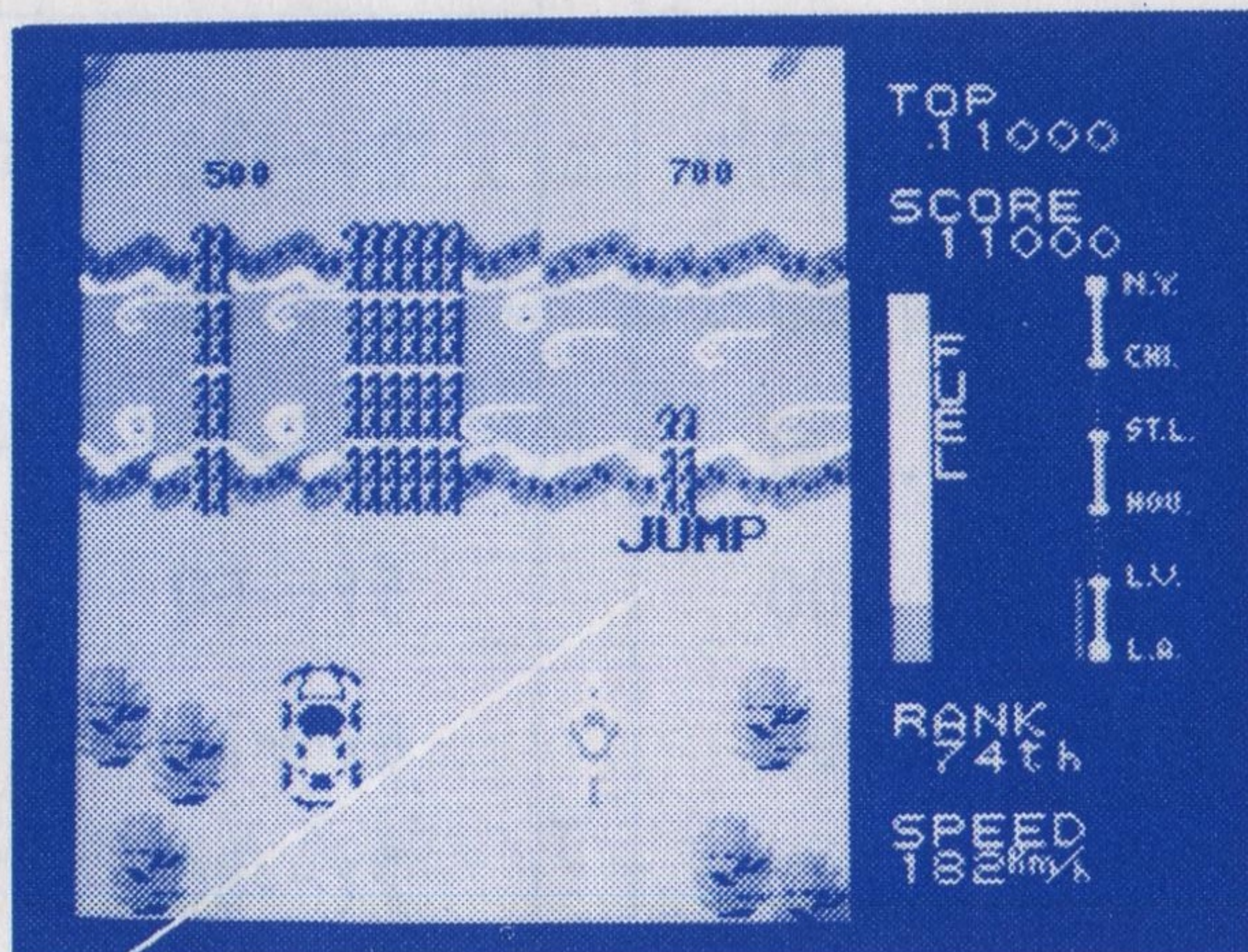
ジョイスティックの取り付け位置



上のJOY-1、JOYPAD Iにジョイスティックを差し込みます。



ウィリーゾーンをとおると、ウィリー（後輪走行）できる。
とくてん
得点のチャンス！



ジャンプポイントをとおると、ジャンプできる。これも、とくてん
得点のチャンス！

① ウィリーゾーンでウィリー中、ジャンプポイントでジャンプ中は、ハンドル操作できない。

★さあ、チェックポイント、
そして、ゴールだ！★

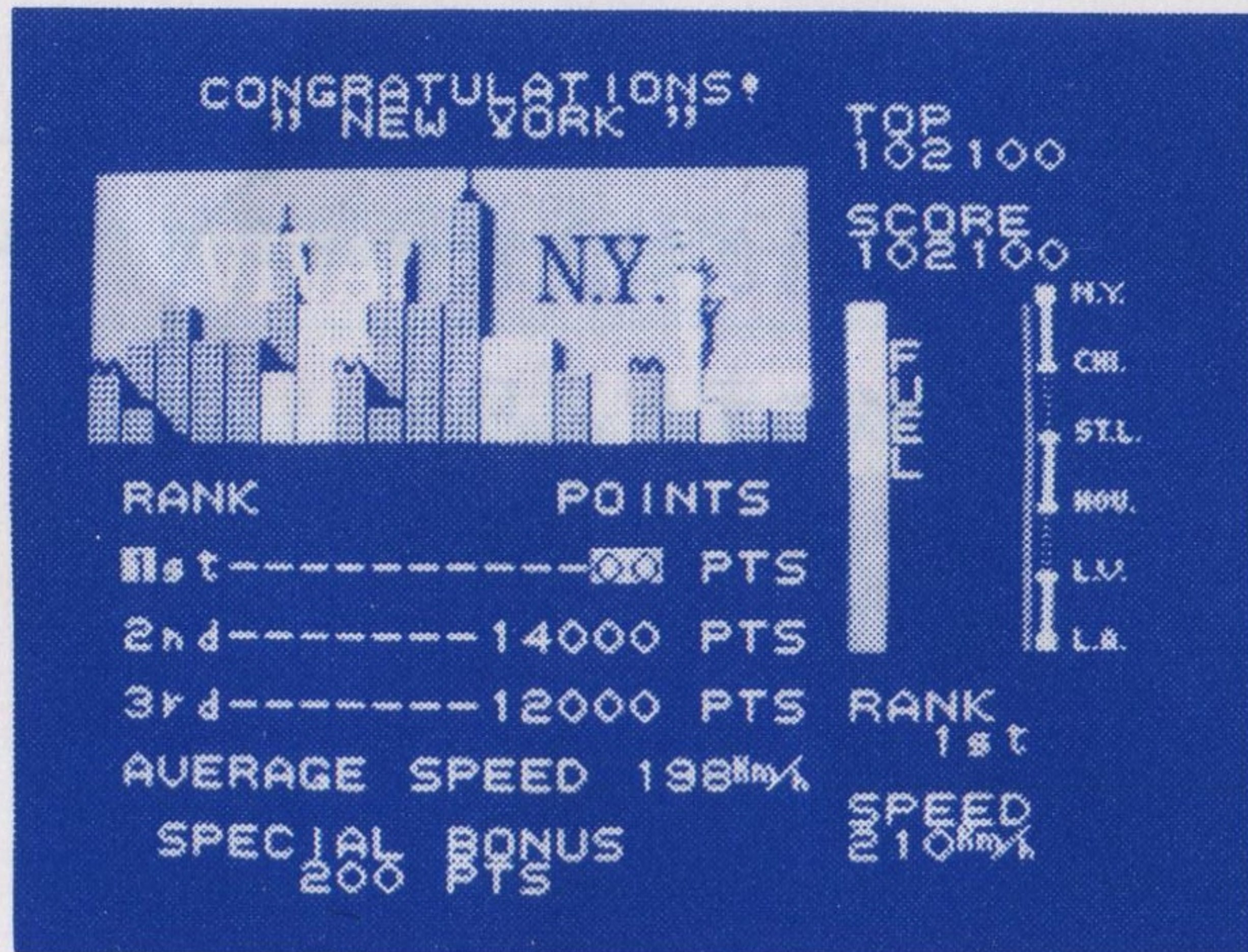
—— チェックポイント ——

かく 各チェックポイントでの順位じゅん いによって、次つぎのボーナス点てんが
とくてん 得点される。

じゅん 順	い 位	ボーナス点 <small>てん</small>
1		20,000
2		14,000
3		12,000
4		10,000
5		8,000
6		6,000
7～10		3,000
11～15		2,400
16～20		2,200

じゅん 順	い 位	ボーナス点 <small>てん</small>
21～30		2,000
31～40		1,800
41～50		1,600
51～60		1,400
61～70		1,200
71～80		1,000
81～90		800
91～99		600
99～		0

—— ゴール、ニューヨーク! ——



ゴールのニューヨークでは、燃料の残量が多いほど、高い
 スペシャル・ボーナス点が得点される。キミも順位、スコ
 アのトップ優勝をねらおう!

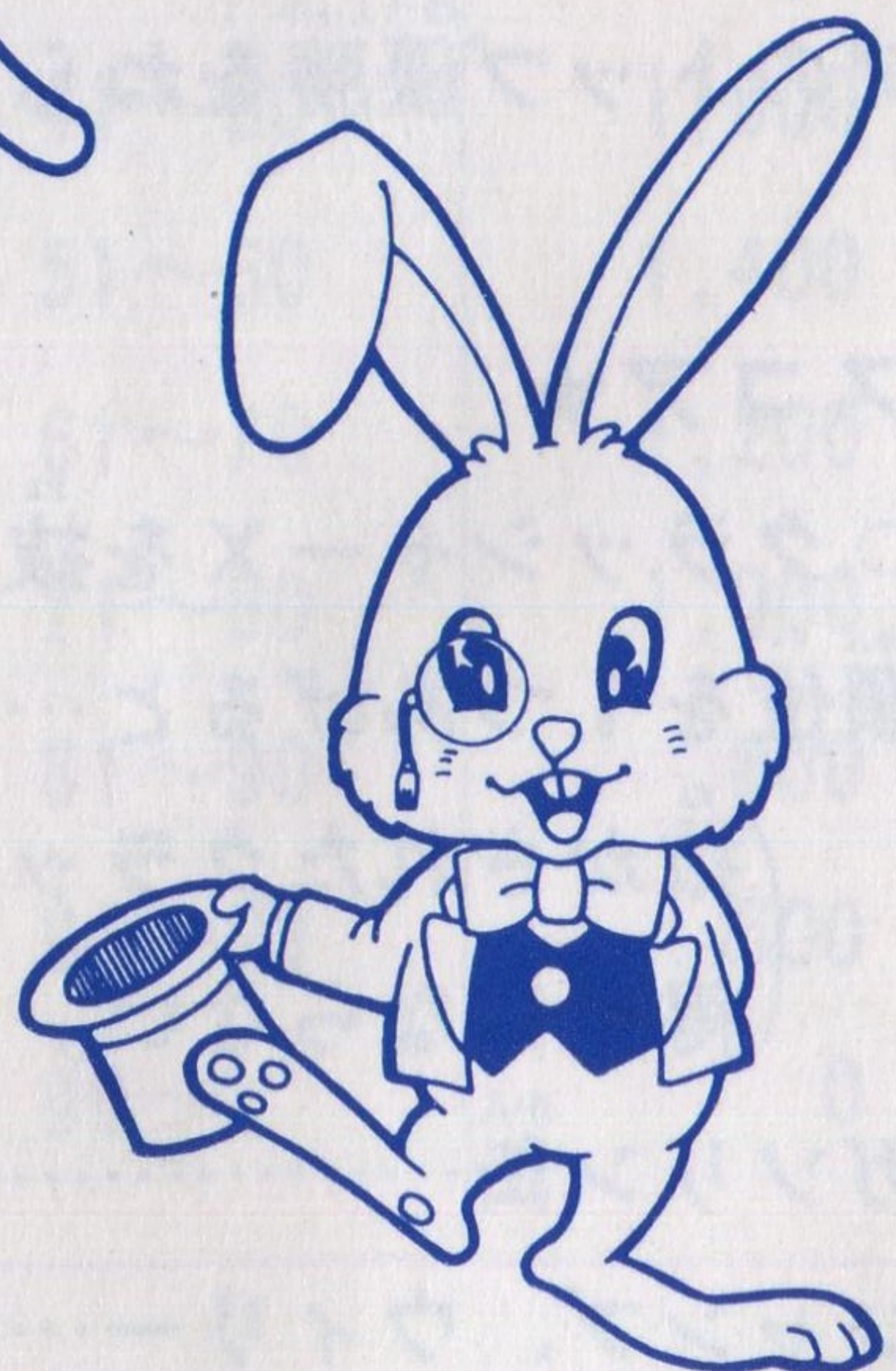
★スコア★

- クラッシャーXを抜いて、
 順位を1つあげると……500点
 (抜かされたクラッシャーXを抜き返しても)
 得点にならない。
- ガソリン缶……500点
- ジャンプ、ウィリー……700点
- 200、500点の点数の上を通る。

☆アソビン^{きょうじゆ}教授からのアドバイス☆

○まずは、飛ばし^と過ぎ^すに注意^{ちい い}！
アクセルとブレーキをプロ^{きゅう}級
に使^{つか}って、コースをクリアし
よう。

○燃料^{ねんりょう}補給^{ほきゅう}は^{かくじつ}確実に。キミのス
コアのアップにもつながる。



☆セガ マイカードからのお願い☆

このカードをお使いいただくためには、
カードキャッチャ（別売）が必要です。

※ マイカードを直接、本体に差し込まないでください。

—— 正しくお使いいただくために ——

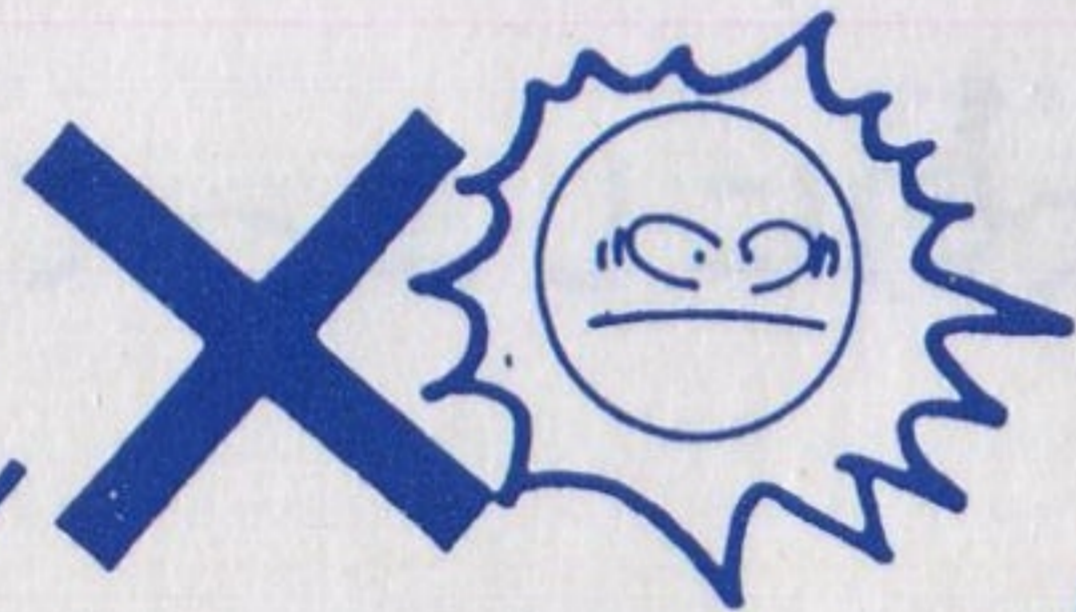
ぬらさない！

ま
曲げない！



つよ
強いショック
はダメ！

ちやくしゃにっこう
直射日光、
たい
大きらい！



キズつけない！

たか おんど
高い温度に
ちか
近づけない！



シンナーや
ベンジンもダメ！

※ カードには、何も貼りつけないでください。

- ぬらしたときは、完全に乾わかしてから使いましょう。
- 汚れたら、石けん液で湿らせた柔らかい布で軽くふいてください。
- 使用後は、「カード入れ」に入れてください。

このカードは、テレビゲーム専用です。

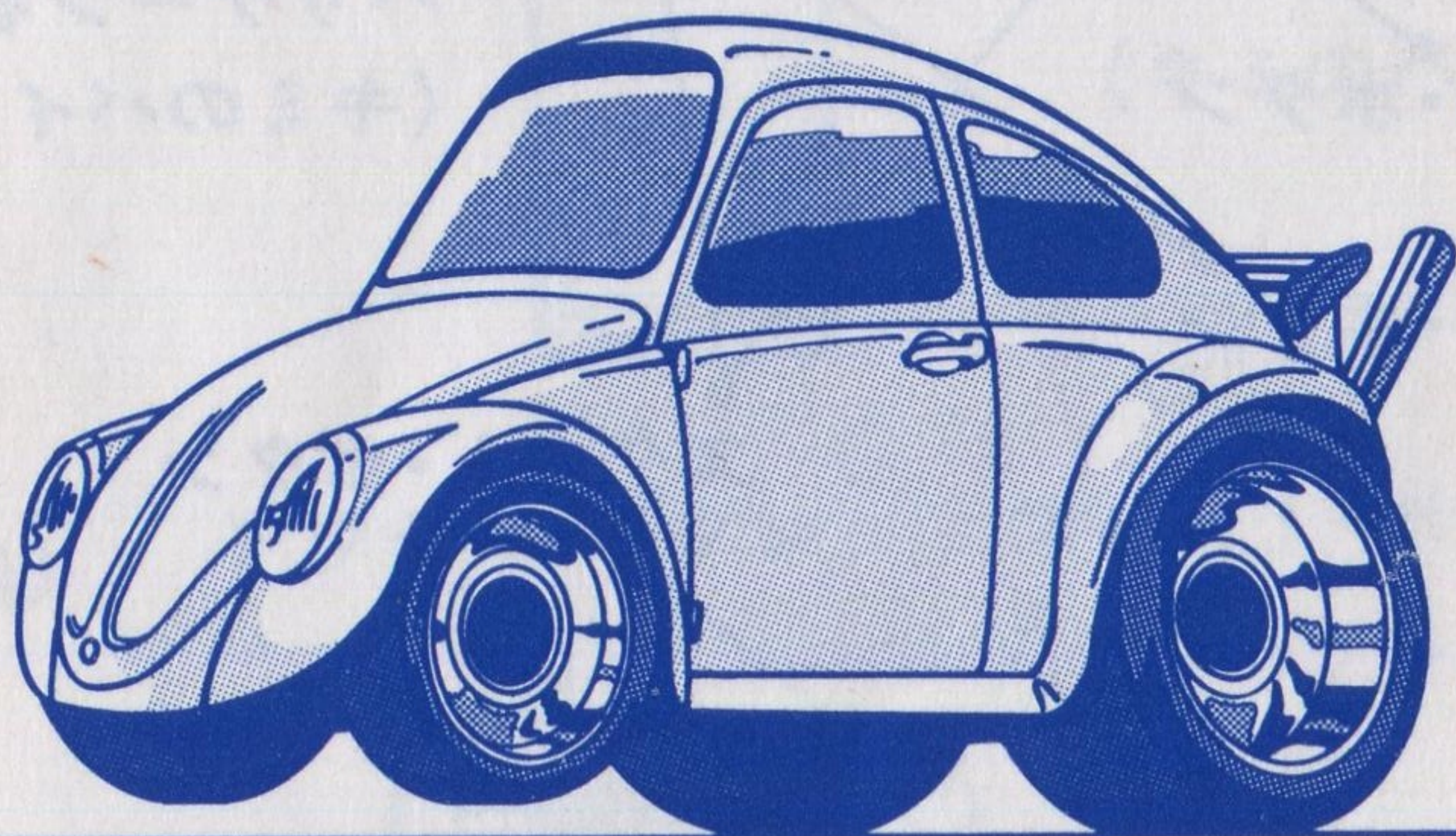
かいもの きんこう
買物や銀行カードとしては使用できません。

☆ エントリー・マシン^{しょうかい}紹介 ☆



ハリケーンRZ500、750、1200

4^{りん}輪^{さん}レース^か参加^{しかくじゅうぶん}の資格充分！ キミのパワフルなバイク。
小^こ回^{まわ}りをきかしてトップの^ざ座をねらおう。

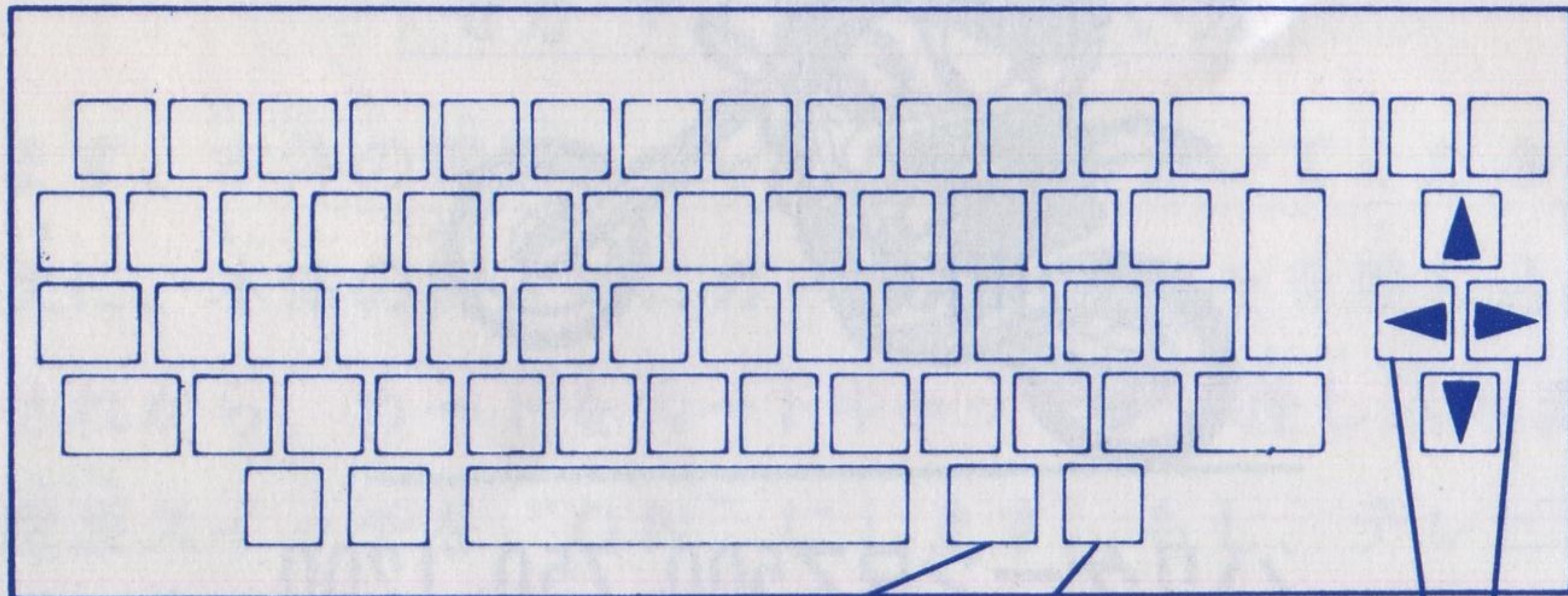


クラッシャーX2000グループ

このレースの^{さいゆうりょくこうほ}最有力候補。ハリケーンをリタイアさせよう
と、レース中、^{ちゅう}限^{かぎ}りなく^{ぼうがい}防害してくる。

操作 方法

☆ キーボード (SC-3000シリーズ
SG-1000 + SK-1000) で遊ぶ場合 ☆



HOME
CLR

INS
DEL

アクセセル・ボタン

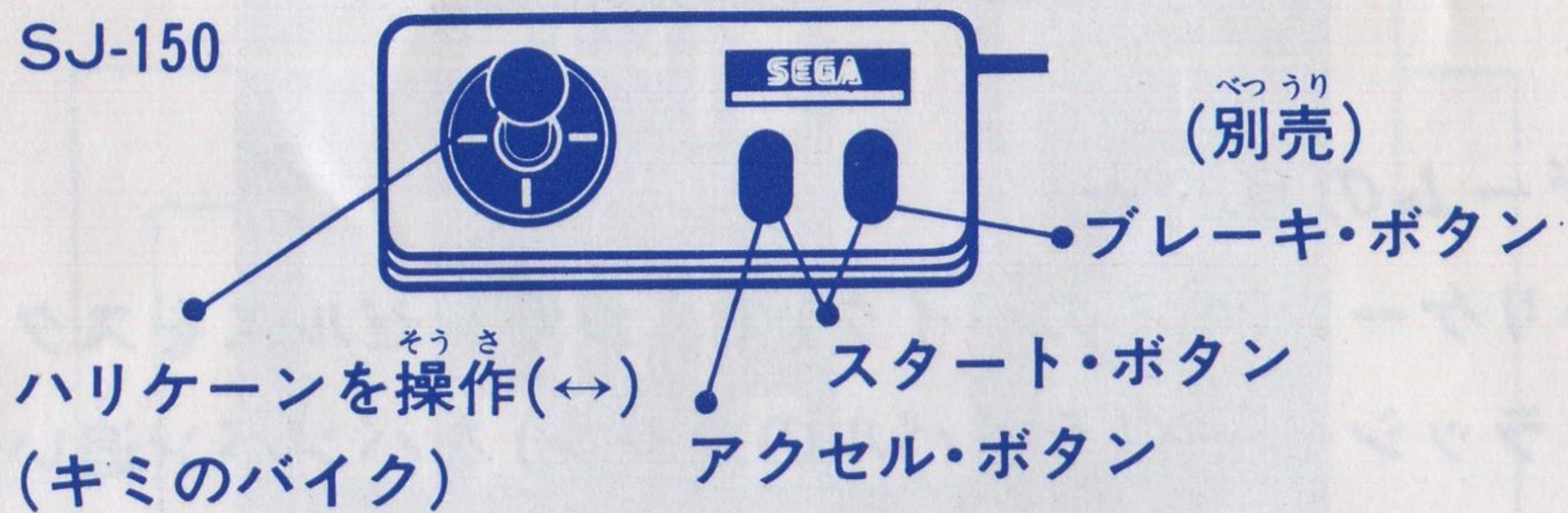
ブレーキ・ボタン

スタート・ボタン

ハリケーンを^{そうさ}操作(↔)
(キミのバイク)

☆ジョイスティック (SJ-150) (SJ-200) (SJ-300) ^{あそ} ^ば ^{あい} で遊ぶ場合 ☆

SJ-150



SJ-200



SJ-300



☆^{あそ}遊^び方^{かた}☆

こうどうてき
行動的なキミへ!

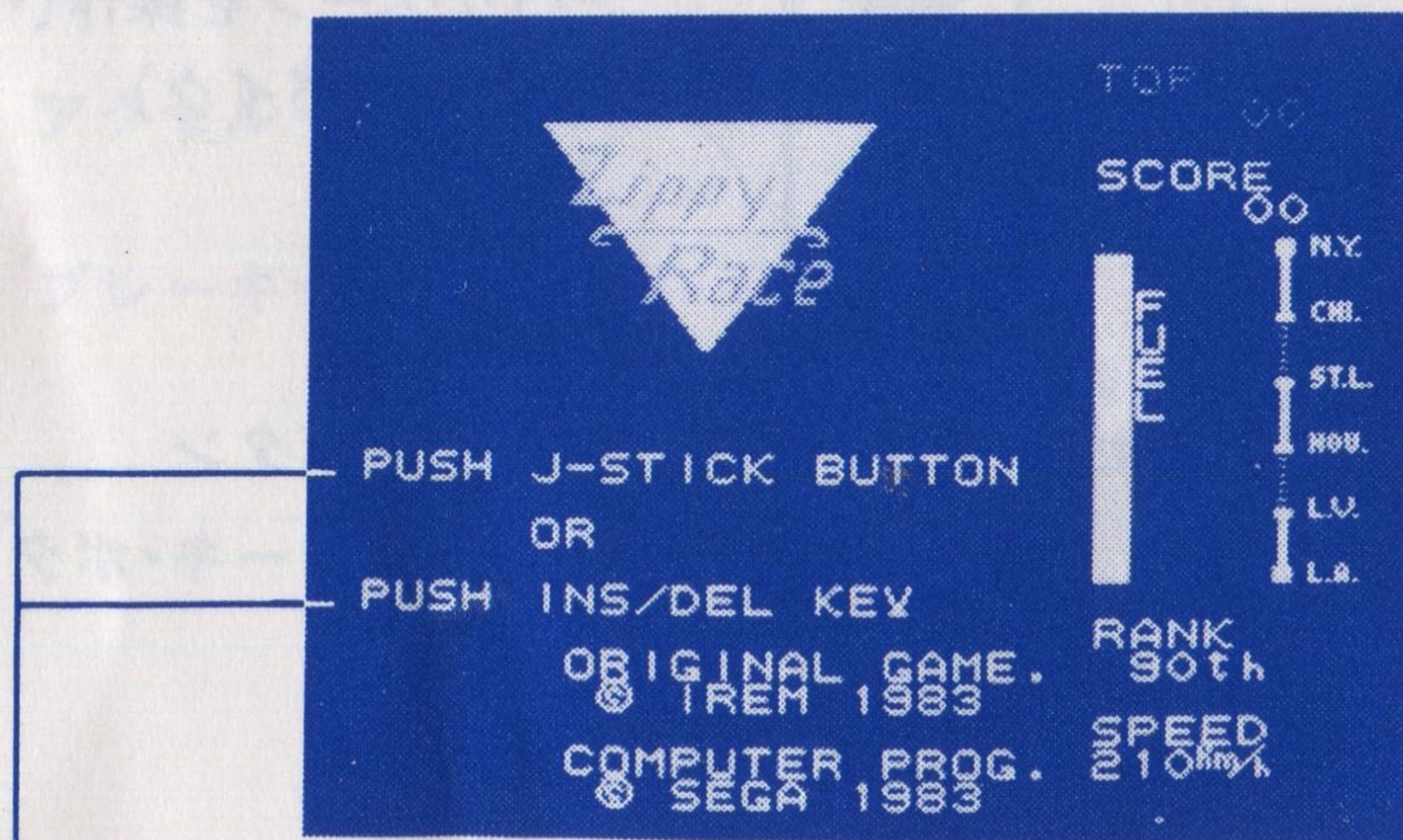
★ゲームの目的★^{もくてき}

ハリケーン(キミのバイク)で、ロサンゼルススタート。
クラッシャーX(ライバルのマシン)をバンバン^{おぬ}追い抜い
て、ゴールのニューヨークをめざそう!

★GAME OVER★^{ゲーム オーバー}

^{ねんりょう}燃料がなくなると、EMPTY(^{ねんりょうぎ}燃料切れ)で^{ゲーム オーバー}GAME OVER。

★スタートのしかた★



●スタート・ボタンを^お押す。



●コースの都市名 (ロサンゼルス)

●3、2、1、0でスタート

●ハリケーンの排気量 (500cc)

スタート (L.A.ロサンゼルス)



4つのチェックポイント



ゴール (N.Y.ニューヨーク)

TOP (ハイスコア)

SCORE (キミのスコア)

FUEL (燃料) ……90位

RANK (順位90位からスタート)

SPEED (ハリケーンのスPEED)

★ハリケーンの操作のしかた★

ハリケーンは、アクセル・ボタンでスピードアップし、ブレーキ・ボタンでスピードダウンできる。

★燃料★



ガソリン缶

○ハリケーンの燃料は一定量ずつ減っていき、全部なくなると、GAME OVER。

○燃料が急激に減るのは、次のときだ。

① クラッシャーX（ライバルのマシン）や障害物にぶつかったとき。

② 川に落ちたり、コースからはずれたとき。

○コースに出てくるガソリン缶の上を通過して、必ず燃料を補給していこう。

○各チェックポイントでの順位がいいほど、多くの燃料が補給される。

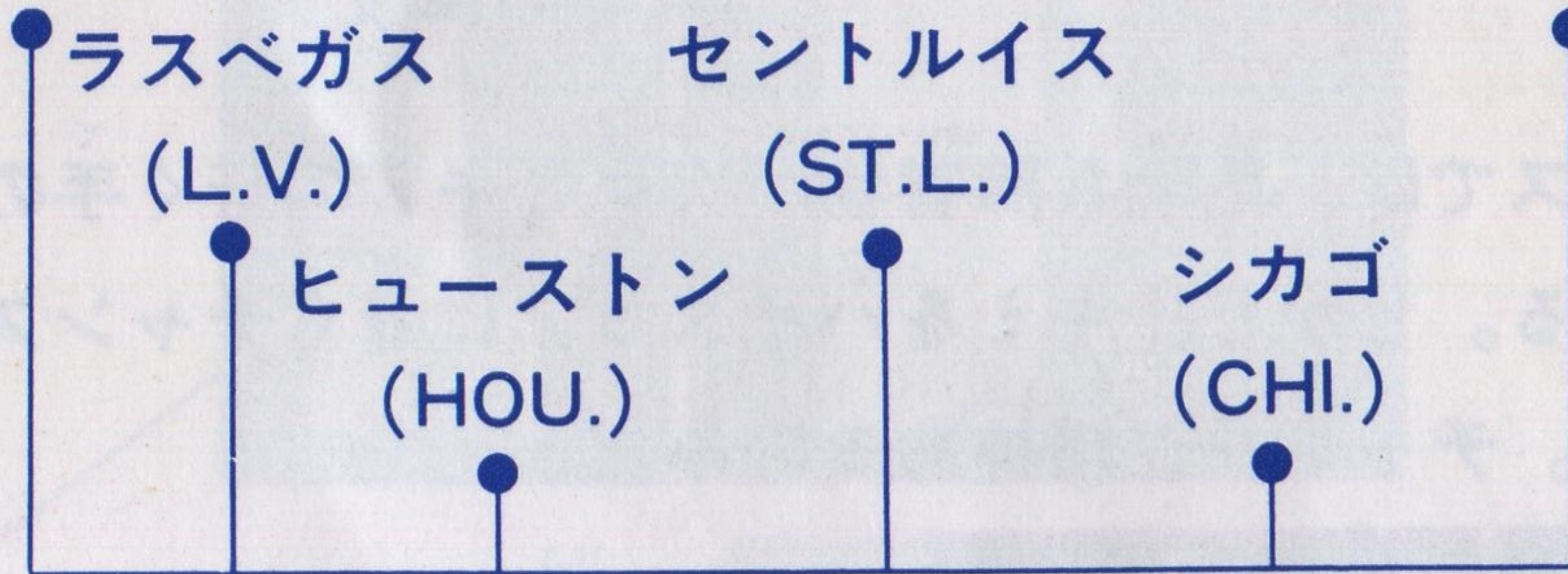
★コース

スタート

ロサンゼルス
(L.A.)

ゴール

ニューヨーク
(N.Y.)



★ラウンドとハリケーンの排気量★

ロサンゼルスからニューヨークまでが1つのラウンド。

1ラウンドは500cc、2ラウンドは750cc、そして3ラウンド

以後は1200ccのハリケーンで走行できる。それぞれの最
高速度は次のとおり。

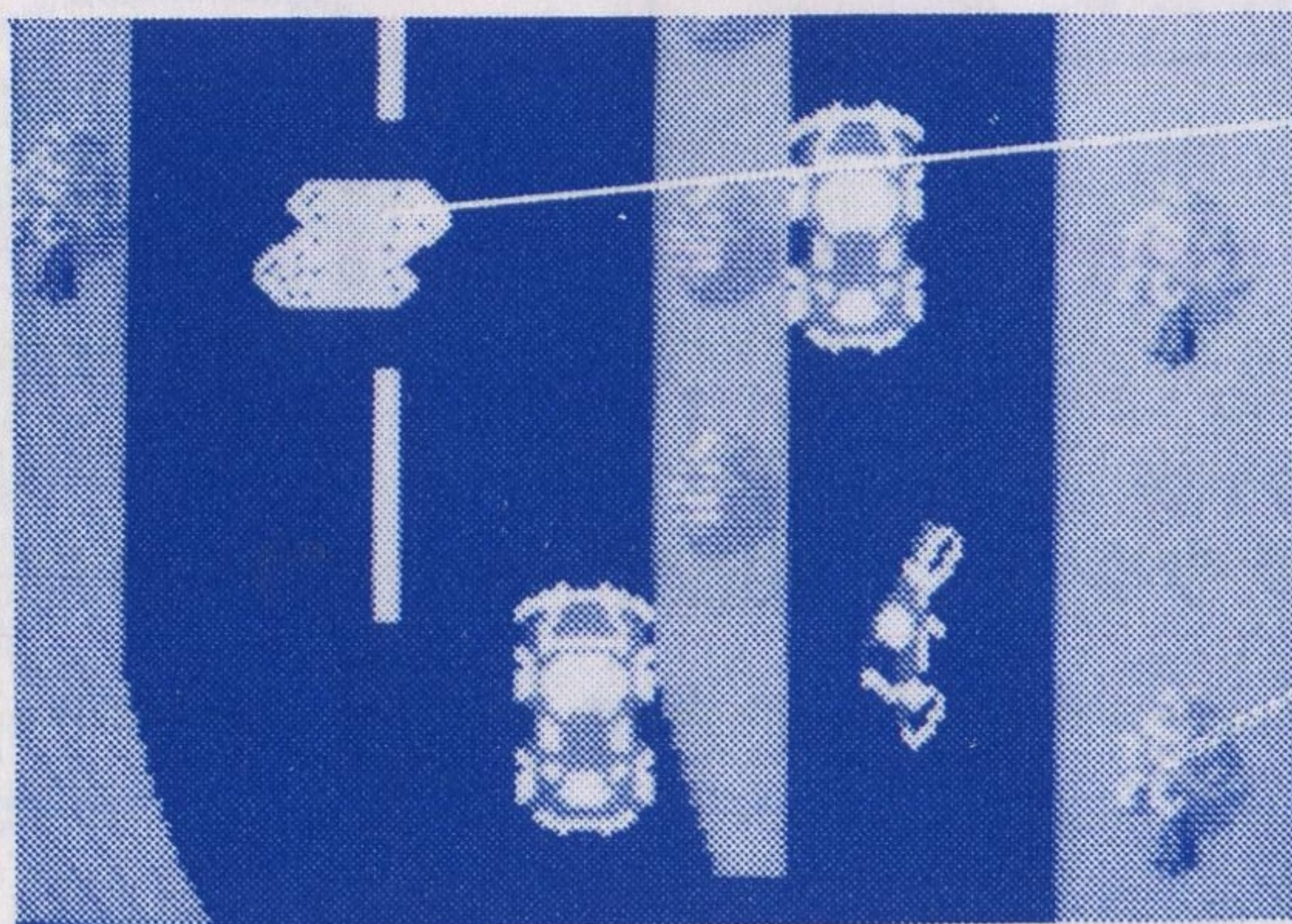
ハリケーンの排気量	最高速度
500cc	210km/h
750cc	250km/h
1200cc	300km/h

キミは、燃料が続く限りレースを続行できる。

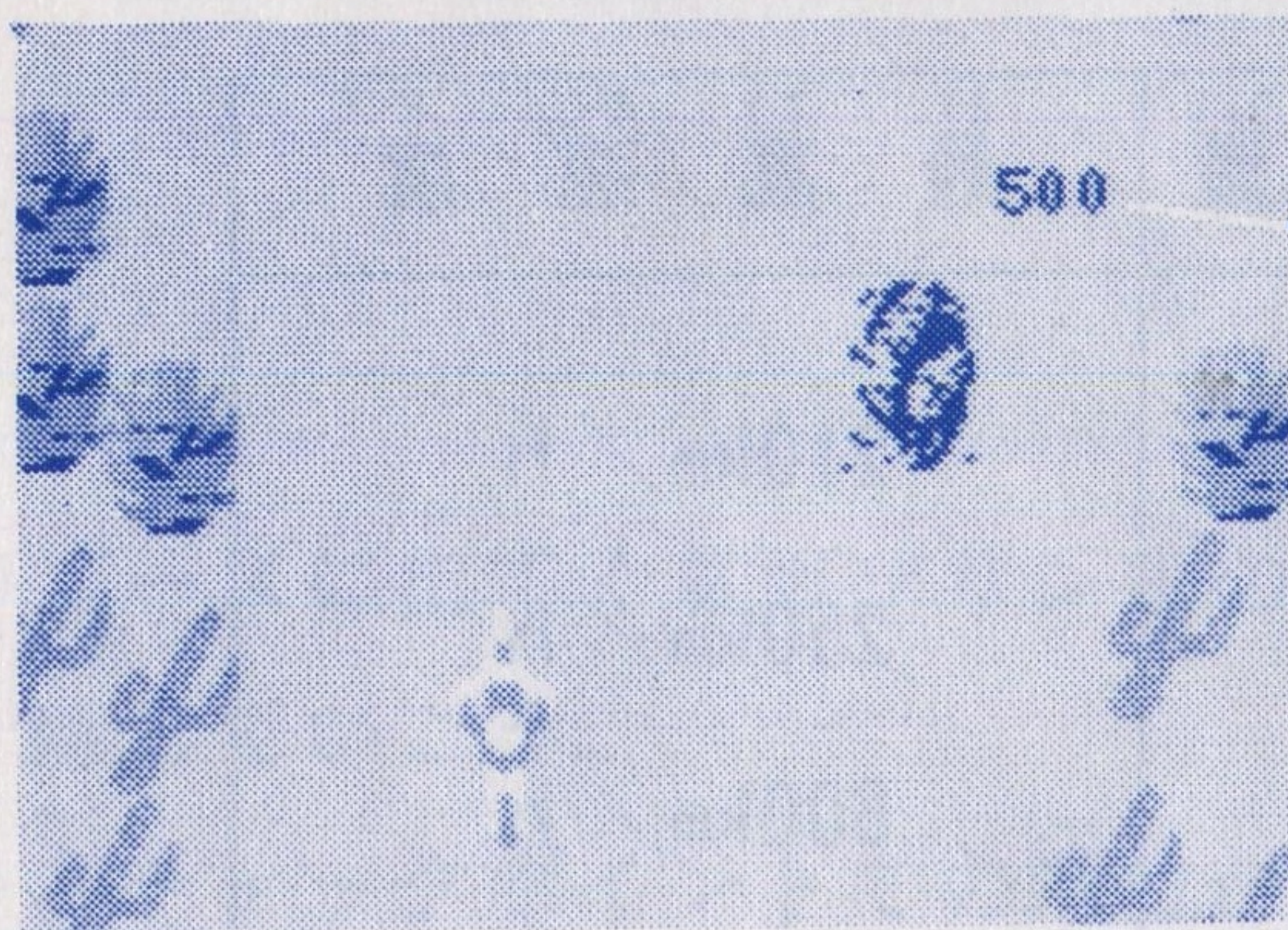
かんが
考えるキミへ!

★コースは、危険とチャンスの連続だ!★

コースでは、危険な障害物が次々とキミの行く手のじゃまをする。しかし、キミをハイスコアに導くチャンスもいっぱい。チャレンジ精神あるのみだ。



みず
水たまりの上では、ハ
ンドル操作できない。



じょう てんすう うえ
コース上の点数の上を
とお
通ると、その点数が得
てん
点される。

C-5026

セガ マイカード^{おうぼけん}応募券は、大切にしまっておき
ましょう。
5枚以上^{まいいじょうあつ}集めるとカードホルダーがもらえます。
くわしくは販売店^{はんばいてん}に掲示^{けいじ}いたします。

セガ マイカード^{おうぼけん}応募券



株式
会社

セガ・エンタープライゼス

本 社 東京都大田区羽田 1 - 2 - 12
〒144 電話 03(742)3171(大代表)

お問合せは本社消費者サービス課まで