

# SEGA CARTRIDGE

ザ・キャッスル  
The  
**Castle**  
ゲームの遊び方  
1人用

ROM 32 KB  
RAM 8 KB



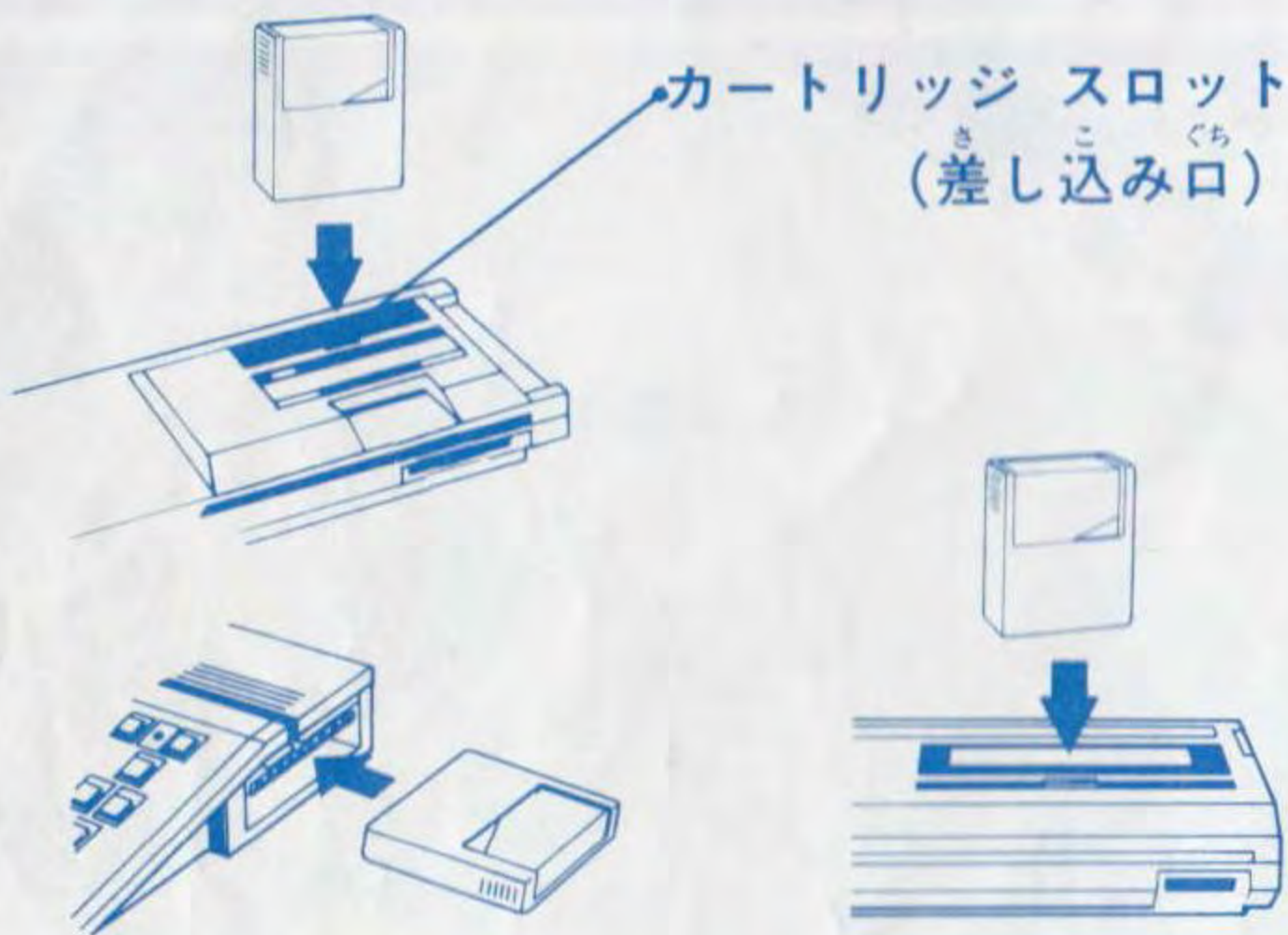
SEGA®

イラスト / めるへんメーカー

# ☆ゲームを始める前に読んでおこう☆

## セガ カートリッジの使い方

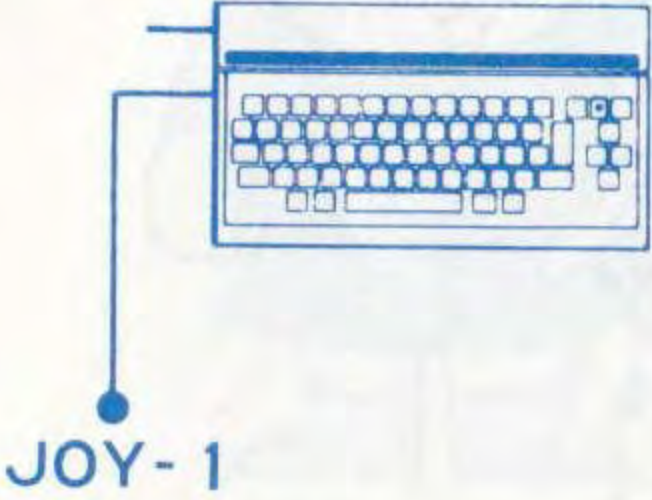
- ① 電源スイッチをOFFにしておく。
- ② 次に、カートリッジを差し込む。



- ③ 電源スイッチをON。テレビ画面に何も映らないときは、②の差し込みを確認しよう。
- ④ プレイ後は、必ず電源スイッチをOFFにしてからカートリッジを抜き、ケースに入れて大切に保管しよう。

# ジョイスティックの取り付け位置

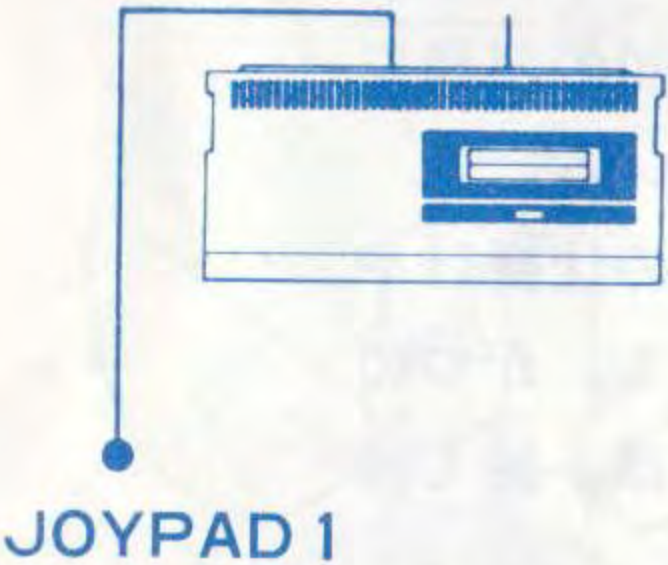
SC-3000シリーズ



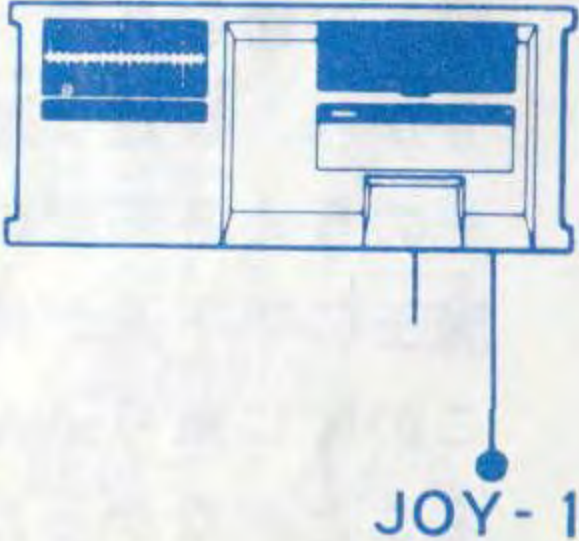
SG-1000



SG-1000 II



セガ マーク SEGA MARK III



うえ  
上のJOY-1、JOYPAD 1にジョイスティックを  
さ  
こ  
差し込もう。

# ☆ "ザ・キャッスル" ス



昔、昔、中世の時代、マルガリータ姫が  
魔王メフィストに連れ去られてしまった。  
魔王の住むグロッケン城は、100の部屋に  
分かれ、複雑な迷路となっている。  
そのうえ各部屋には、数多くの仕掛けや、  
魔王の手下達が待ち受けている。かつて  
この城に乗り込んだ若者たちは、誰も帰  
ることがなかったという……。  
しかし、隣の国のラファエル王子は、マ  
ルガリータ姫を助け出す決心をした。  
グロッケン城に向かった王子は……。

とうじょうじんぶつ  
トリー&登場人物☆



おうじ  
ラファエル王子  
ほんとは気が弱いんだ  
けど、がんばるぞ!



ひめ  
マルガリータ姫  
とっても心細くて……。  
早く助けに来てね。

もり ようせい とら み  
——森の妖精も捕われの身——



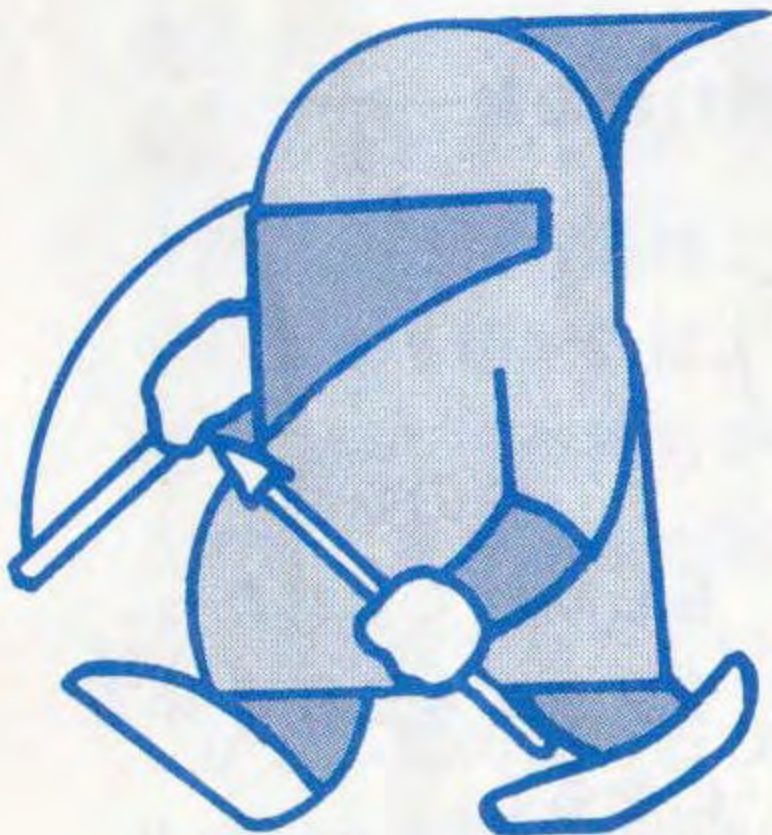
もり ようせい  
森の妖精  
もし助けてくれたら、  
ラファエル王子の味方  
になるわ。



まおう  
魔王メフィスト

わたしが、この城の主。  
大物だから姿は見せないが、手下達を放って、  
ジャマしてやるぞ。

——では、手下達を紹介しよう——

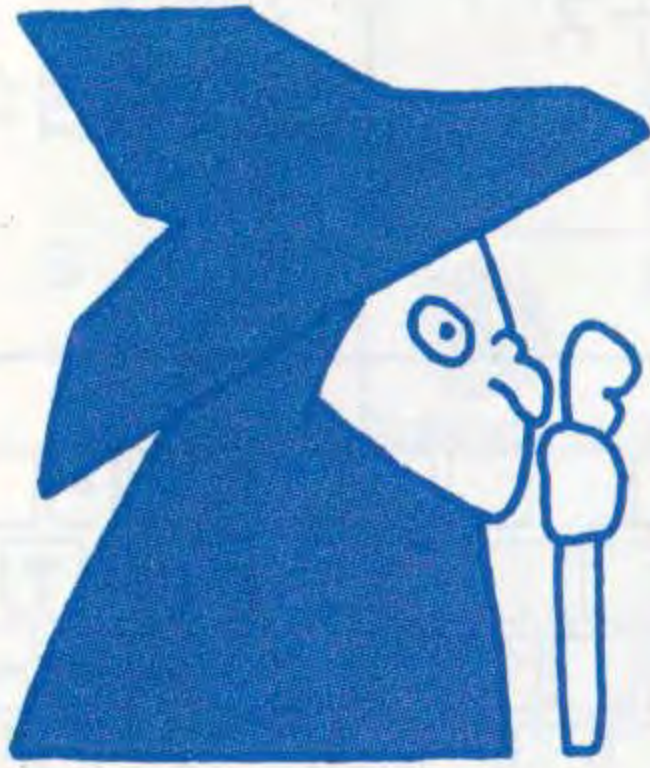


きし  
騎士



せんし  
戦士

てしたたち  
トと手下達☆



まほうつか  
魔法使い



しきょう  
司教



しょくじゅうどうぶつ  
食獣動物

くちとひら  
口を閉じたり開いたり  
して、待ちかまえている。

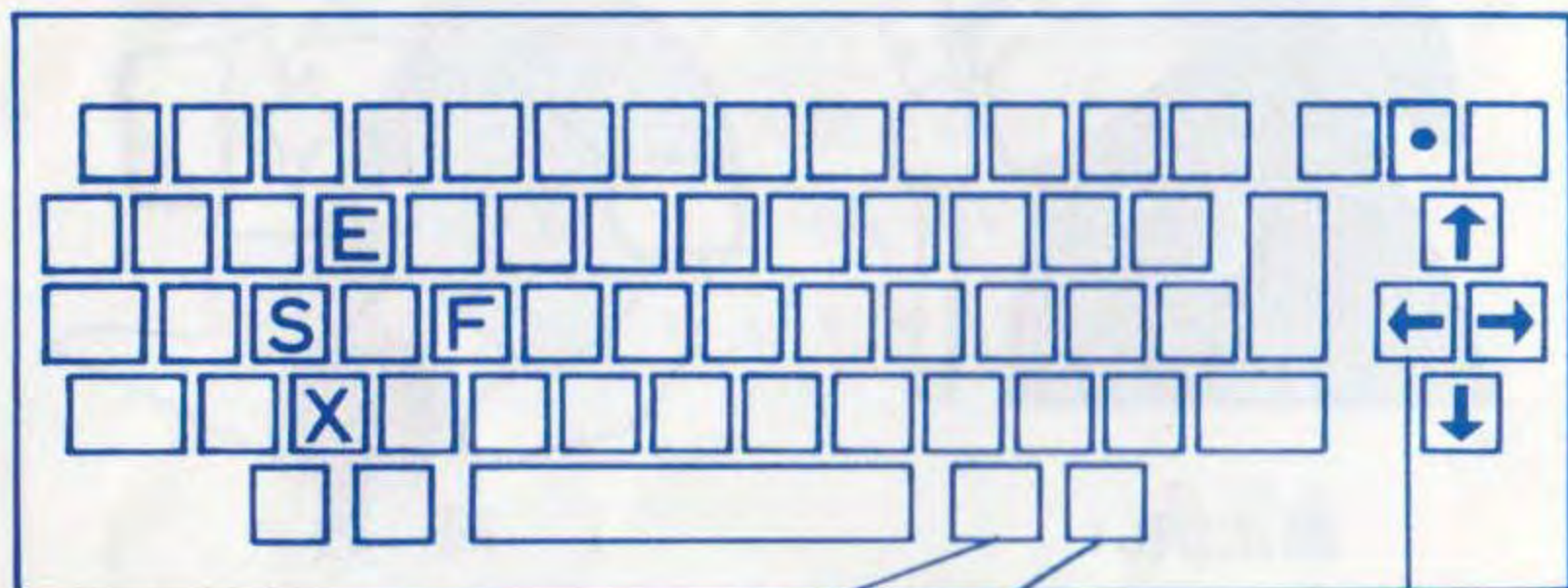


ほのお  
炎

しつこくおうじをお  
しつこく王子を追いか  
けてくる。

# 操作 方法

☆キーボード ( SC-3000シリーズ  
SG-1000シリーズ  
セガ マーク III } +SK-1100 ) で遊ぶ場合 ☆



スタート・ボタン

① 王子を動かす



- ① A 左に進む
- ② B 右に進む

② スピードアップ

○ ボタンを押すと、スピードアップ

○ もう1回押すと、もとのスピードに戻る

③ 真上にジャンプ

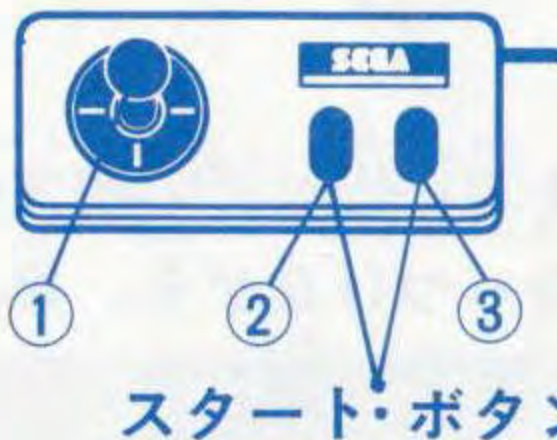
③ + A 斜め左上にジャンプ

③ + B 斜め右上にジャンプ



☆ジョイスティック (SJ-150シリーズ) (SJ-200) (SJ-300シリーズ) <sup>あそ ぼ あい</sup> で遊ぶ場合 ☆

SJ-150  
シリーズ  
<sup>べつ うれ</sup>  
(別売)



① <sup>おう じ</sup> 王子を動かす

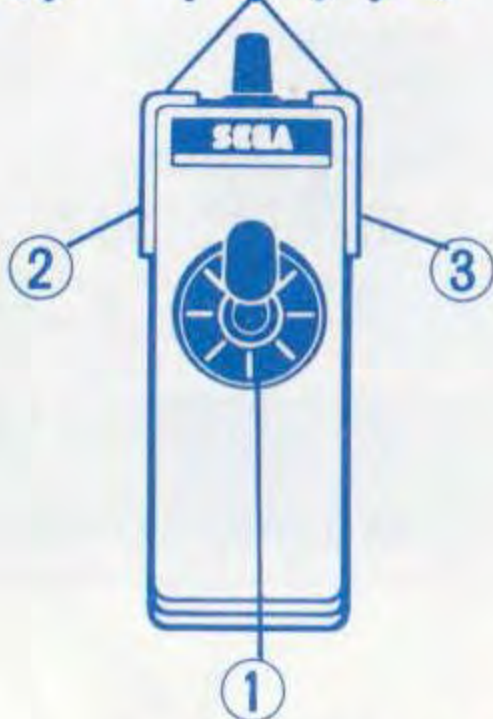
Ⓐ ← → Ⓑ

Ⓐ <sup>ひだり</sup> 左に進む

Ⓑ <sup>みぎ</sup> 右に進む

SJ-200

スタート・ボタン



② スピードアップ

○ ボタンを押すと  
スピードアップ

○ もう1回押すと  
もとのスピード  
に戻る

SJ-300  
シリーズ  
<sup>べつ うれ</sup>  
(別売)



③ <sup>ま うえ</sup> 真上にジャンプ

③ + Ⓐ

<sup>なな ひだり うえ</sup> 斜め左上にジャンプ

③ + Ⓑ

<sup>なな みぎ うえ</sup> 斜め右上にジャンプ

# ☆<sup>あそ</sup>遊<sup>び</sup>方<sup>かた</sup>☆

おうじ こい ぼうけん いま はじ  
王子の恋の冒険が、今、始まる！

## ★ゲームの目的★<sup>もくてき</sup>

マルガリータ姫を救い出せ！ 密室の迷を解き、  
魔王の手下達をやっつけながら、姫が閉じ込め  
られた部屋まで、たどり着こう。

## ★GAME OVER★<sup>ゲーム オーバー</sup>



おうじ いのち も  
王子は、命を5つ持って、  
ゲームスタート。  
すべての命がなくなったら、  
GAME OVERだ。<sup>ゲーム オーバー</sup>

いのち かず つぎ ふ  
命の数は、次のようなときに1つ増える。

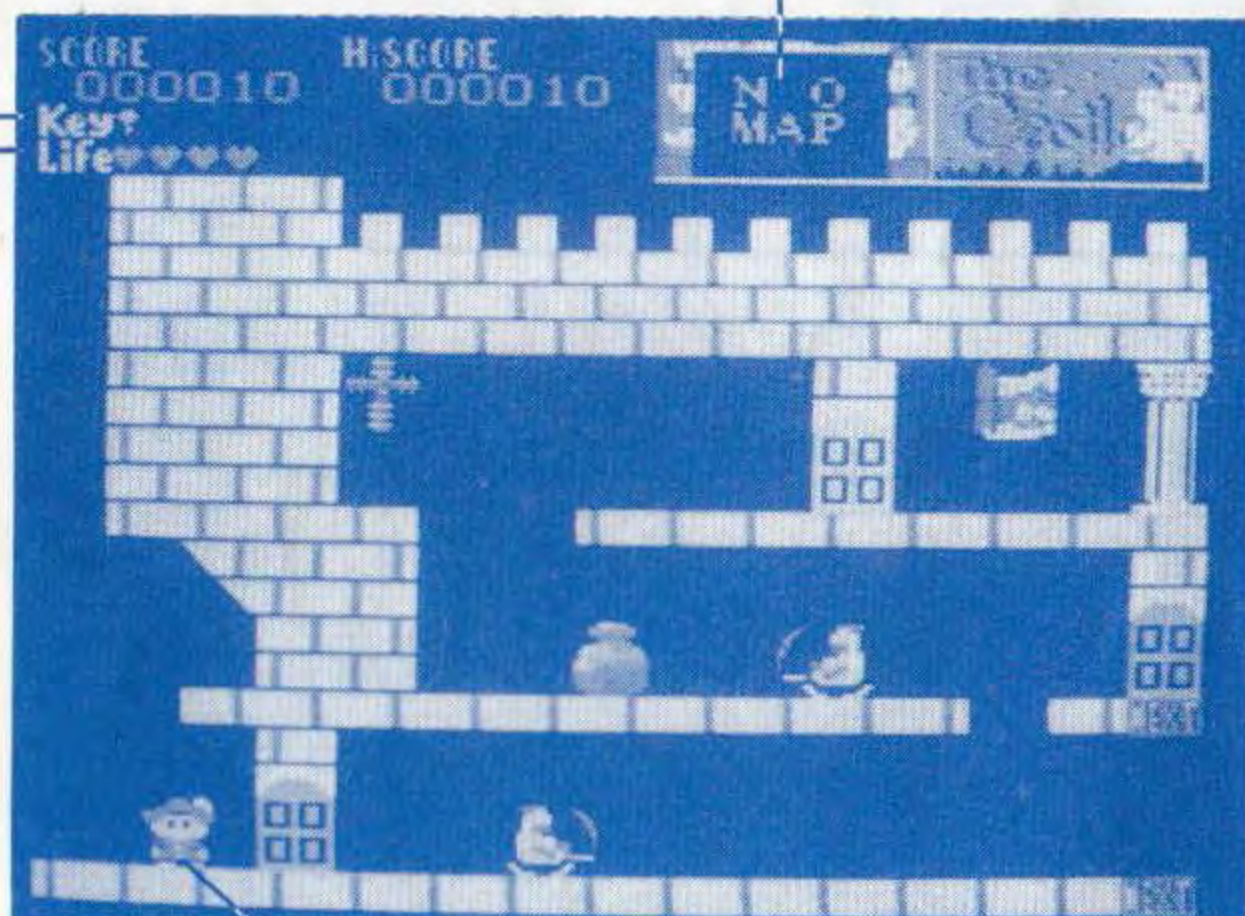
1. スコアが1万点を超えるごとに。<sup>まんてん こ</sup>
2. 命の水を1ビン取るごとに。<sup>いのち みず と</sup>

## ★スタートのしかた★

スタート・ボタンを押す。グロッケン城に侵入だ！



地図を取ると、ここに表示が出る。



ラファエル王子

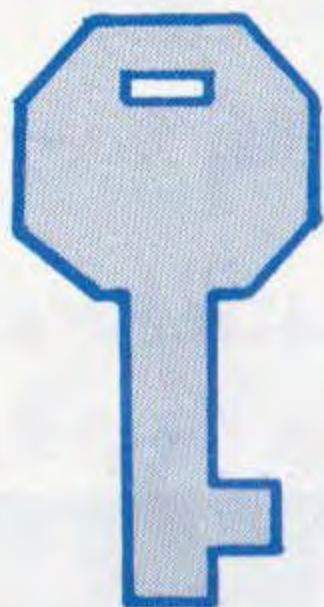
残りの命の数

カギを取ると、ここに表示が出る。

SCORE (キミのスコア)

HIScore (ハイスコア)

★カギ★



しろ城は、6色の扉で、100の  
へや部屋に分かれている。  
とびら扉と同じ色のカギがないと、  
とびら扉は開かないぞ。

- カギを取ると、画面の左上に表示が出る。
- カギの色によって、スコアは違う。  
きいろ黄色……10点、みずいろ水色……20点、みどり緑……50点、  
てんピンク……100点、あお青……40点、あか赤……？  
(あか赤いカギは、じゅうよう重要なやくわり役割を持っている。)  
(それは、きみ自身で発見しよう！)

★地図★



ちず地図のあるへや部屋に来たら、  
ジャンプしてちず地図を取ろう。  
がめん画面の左上に表示が出て、  
おうじ王子のげんざい位置がわかるよ。

★宝 物★

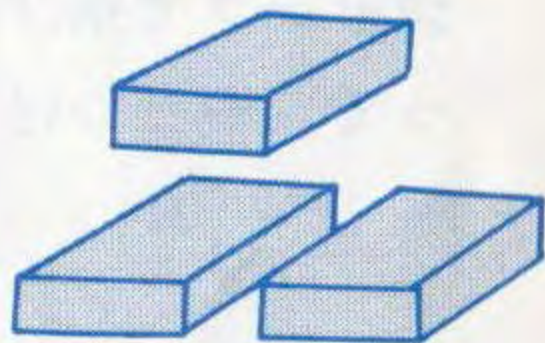
各部屋には、宝物がいろいろある。宝物は、触れると取れるよ。



十字架  
200点



指輪  
400点



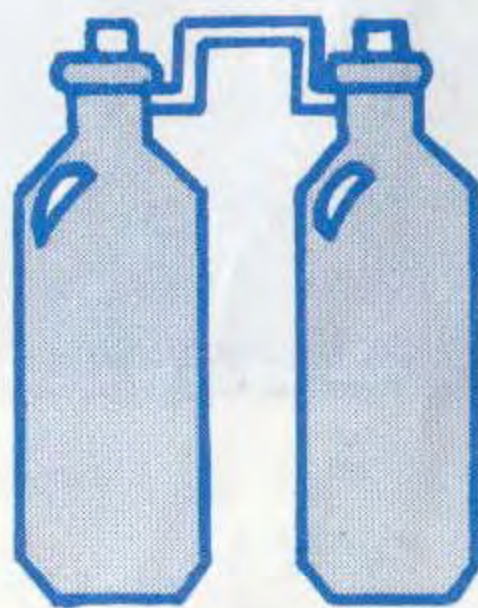
金塊  
800点

—— 素晴らしい効果がある 2つの宝物 ——



命の水

命の水を1ビン取るごとに、王子の命が1つ増える。



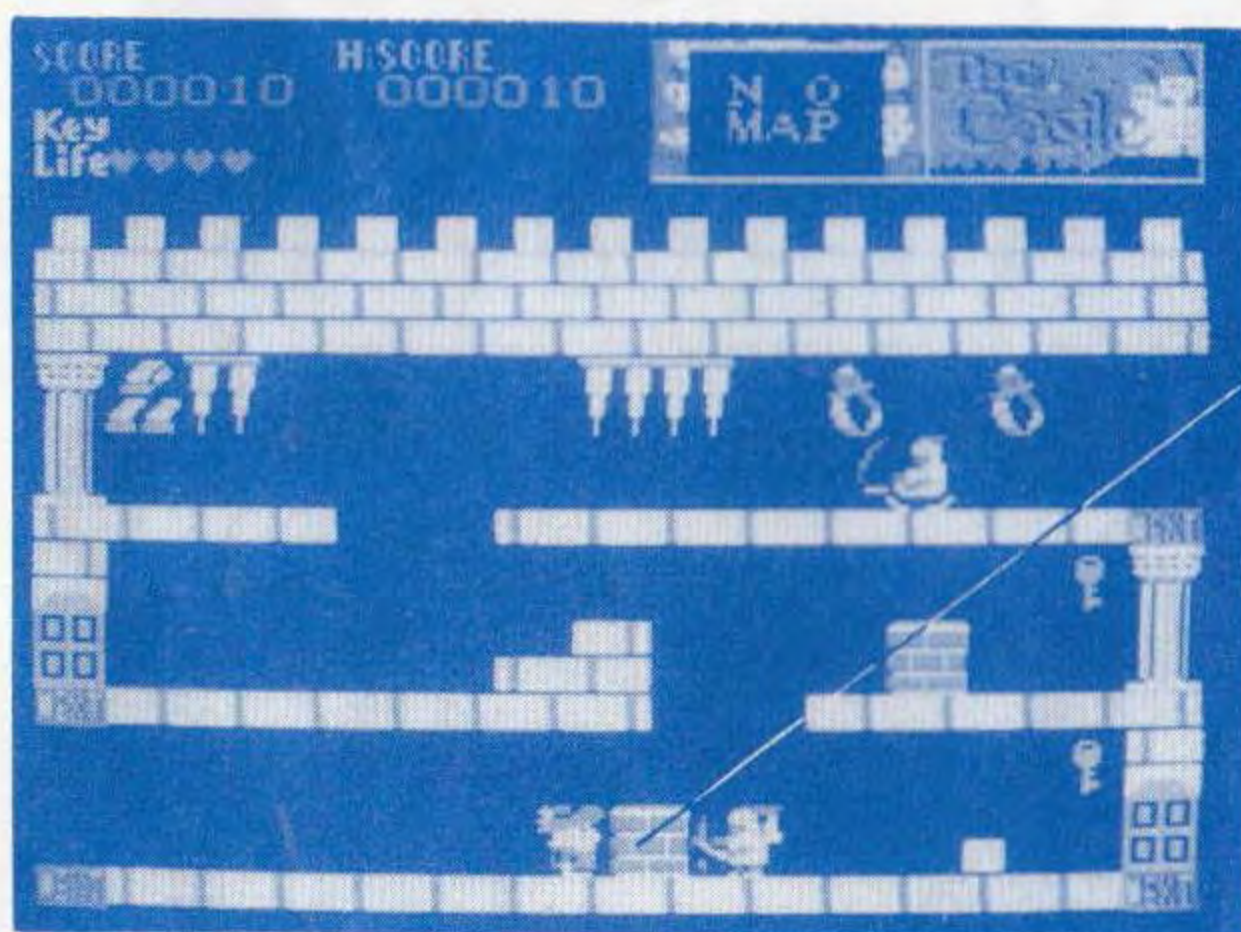
酸素ボンベ

しばらくの間、水の中でも不死身。このとき王子は点減している。

しろ なか しか  
城の中には、さまざまな仕掛けが……

★つぎつぎと<sup>せま</sup>迫ってくる<sup>てしたたち</sup>手下達!! ★

ジャンプで<sup>と</sup>飛び<sup>こ</sup>越したり、<sup>へや</sup>部屋にあるものを使<sup>つか</sup>って、やっつけなくてはならないぞ。



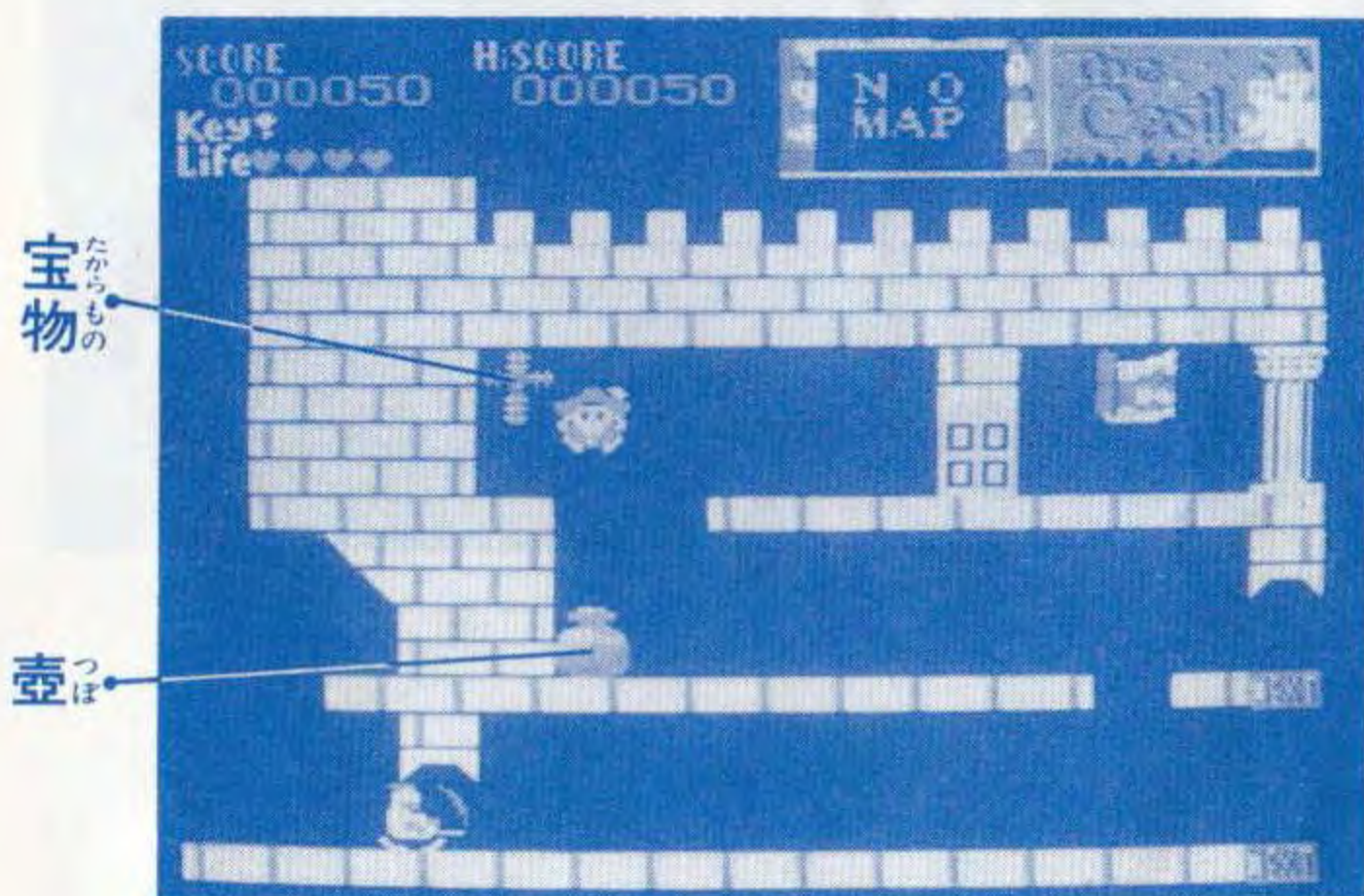
レンガ

- レンガを<sup>お</sup>押したり、<sup>うえ</sup>上から<sup>お</sup>落としたりすれば、<sup>てしたたち</sup>手下達はつぶれるよ。
- レンガのほかにも、<sup>つぼ</sup>壺、<sup>たる</sup>樽、<sup>きんこ</sup>金庫、ろうそくを<sup>つか</sup>使って、やっつけられる。

★<sup>たか</sup>高いところの<sup>たからもの</sup>宝物を<sup>と</sup>取るには……?★

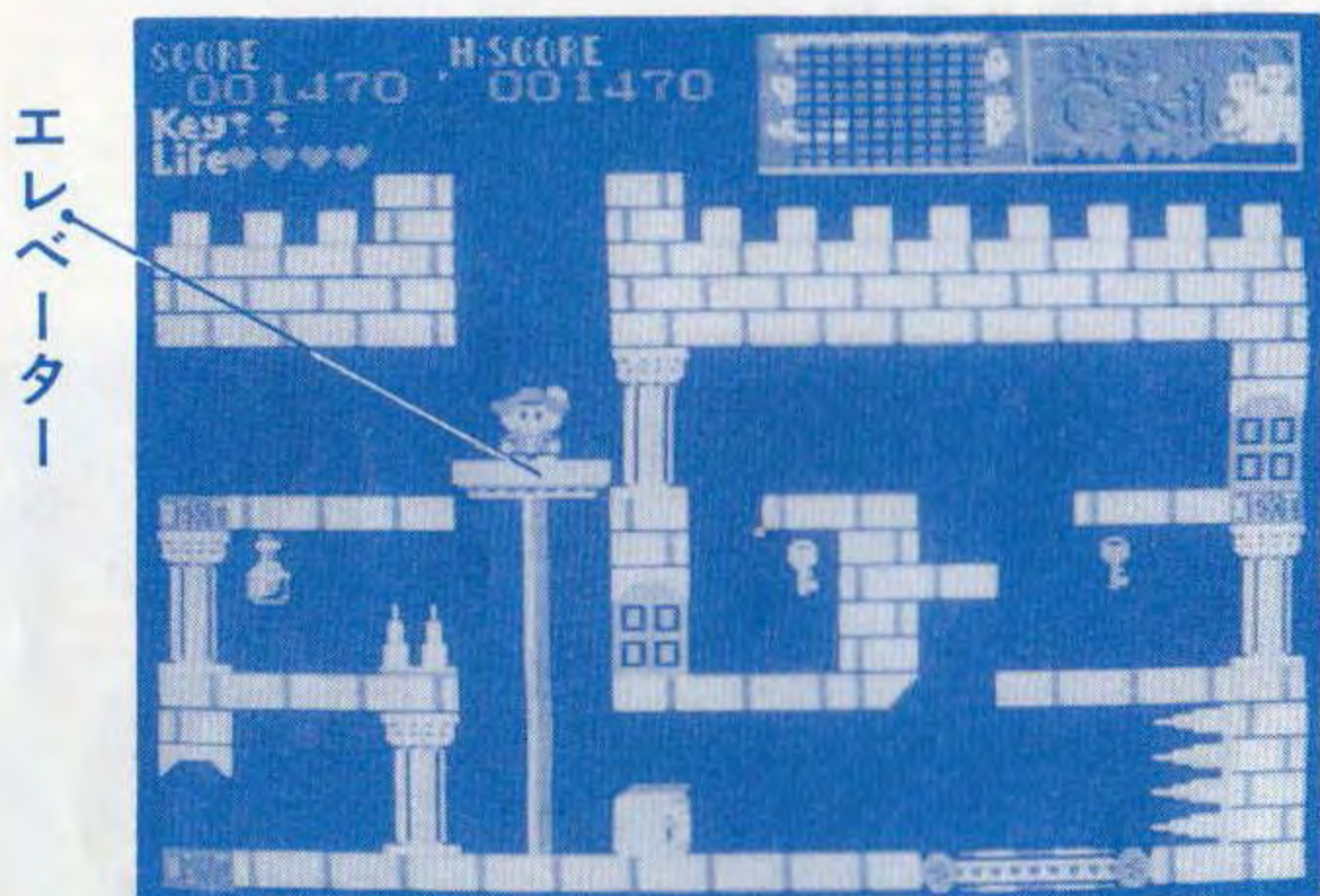
う～ん、<sup>たからもの</sup>宝物に<sup>て</sup>手が<sup>とど</sup>届かないよ。でも、だいじょうぶ。

<sup>つぼ</sup>壺の<sup>うえ</sup>上に<sup>たからもの</sup>ピヨン!<sup>と</sup> そこからジャンプすれば、<sup>たからもの</sup>宝物が<sup>と</sup>取れるよ。



- <sup>つぼ</sup>壺は、<sup>つ</sup>積み<sup>かさ</sup>重ねて<sup>たか</sup>高く<sup>たか</sup>することが<sup>たか</sup>できる。
- <sup>つぼ</sup>壺のほかに、レンガ、<sup>たる</sup>樽、<sup>きん</sup>金庫も<sup>おな</sup>同じ<sup>つか</sup>使い<sup>かた</sup>方が<sup>たか</sup>できるよ。

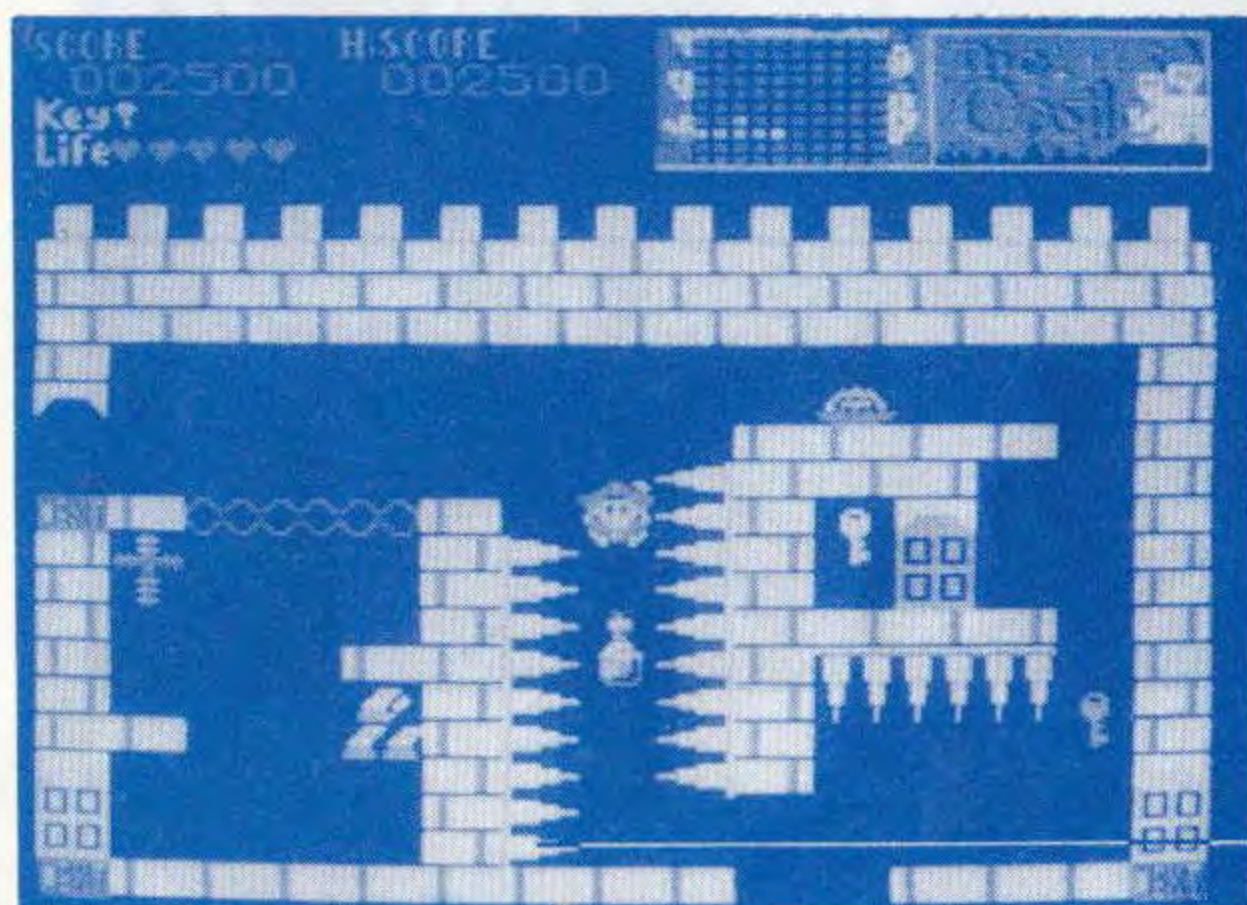
## ★エレベーターで、ラクチン移動★



- エレベーターを使えば、王子やレンガなどを移動できる。
- でも、エレベーターに乗っているときに、壁にはさまれると、王子やレンガなどはつぶれてしまうよ。
- 滑車のある部屋では、レンガなどの移動ができる。



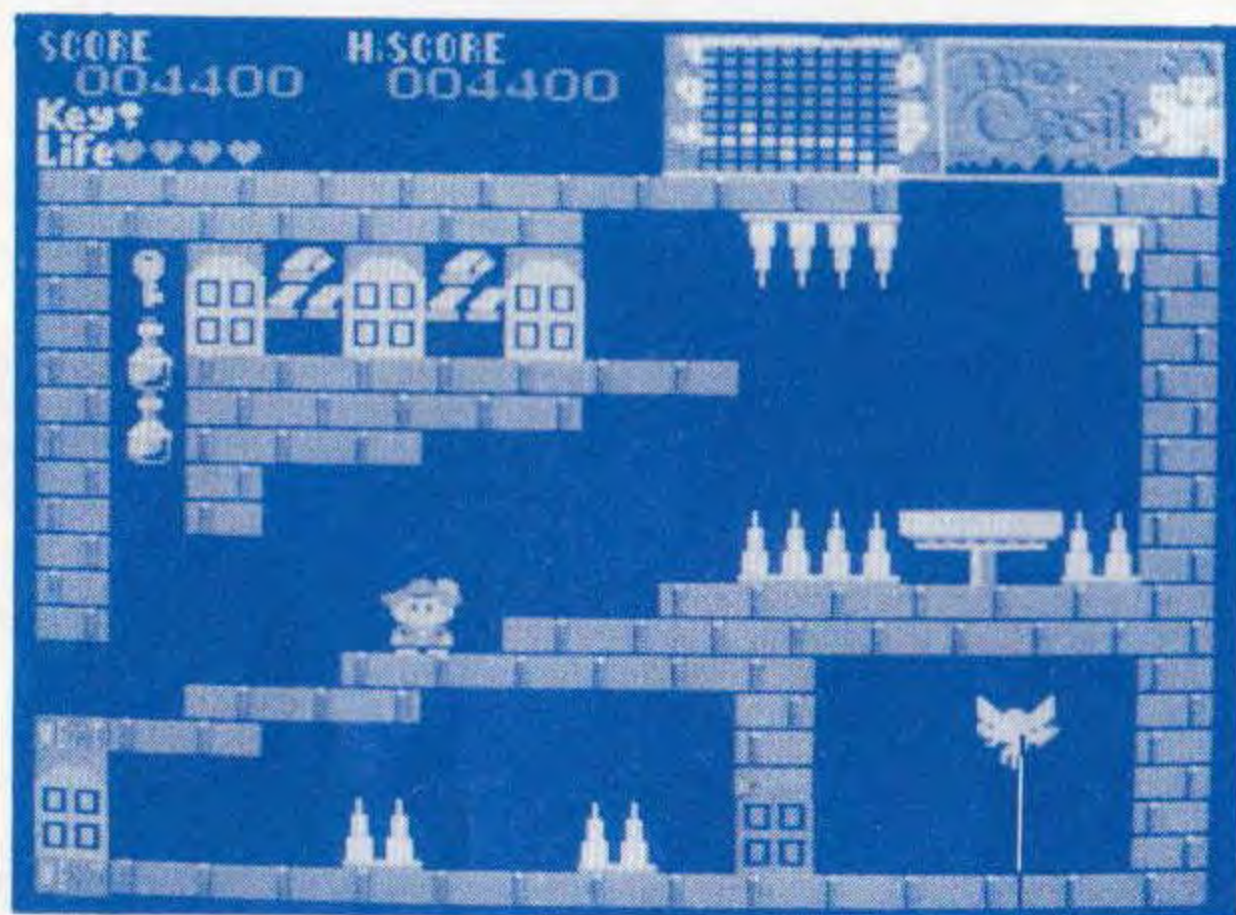
★あぶない!! <sup>どくぼり</sup>毒針だ★



どくぼり  
毒針

- <sup>どくぼり</sup>毒針に <sup>ふ</sup>触れると、<sup>おうじ</sup>王子は <sup>たお</sup>倒れてしまう。ジャンプをするときには、<sup>き</sup>気をつけることだ。
- ただし、<sup>しろ</sup>城の <sup>なか</sup>中には <sup>こうせん</sup>レーザー光線のある <sup>へや</sup>部屋があり、<sup>こうせん</sup>レーザー光線を <sup>あ</sup>浴びれば、しばらくの間は <sup>むてき</sup>無敵となる。このとき <sup>おうじ</sup>王子は <sup>てんめつ</sup>点滅している。

★<sup>ようせい</sup>妖精を見<sup>み</sup>つけた！★



<sup>ようせい</sup>  
妖精

しろなか 森の中には、<sup>もり</sup>森の<sup>ようせい</sup>妖精も閉じ込められている。  
<sup>ようせい</sup>妖精のいる部屋に来たら、<sup>たす</sup>助けてあげよう。  
そうすれば、<sup>ひめ</sup>マルガリータ<sup>いどころ</sup>姫の居所を<sup>おし</sup>教えて  
くれるかもしれないよ。



<sup>ようせい</sup>妖精を<sup>みかた</sup>味方につけて、さあ、<sup>すす</sup>進め！  
<sup>ひめきゆうしゅつ</sup>姫救出まで、<sup>ひといき</sup>もう一息だ。

★ゲーム中、行き止まりになったら……★

自殺をして、新しい命でゲーム再開することだ。

1. 2つのボタンを、同時に約4秒間押し続けると、王子は自殺する。
2. 自殺をすると、レンガや壺の位置は、王子がその部屋に入ってきたときの状態に戻るよ。

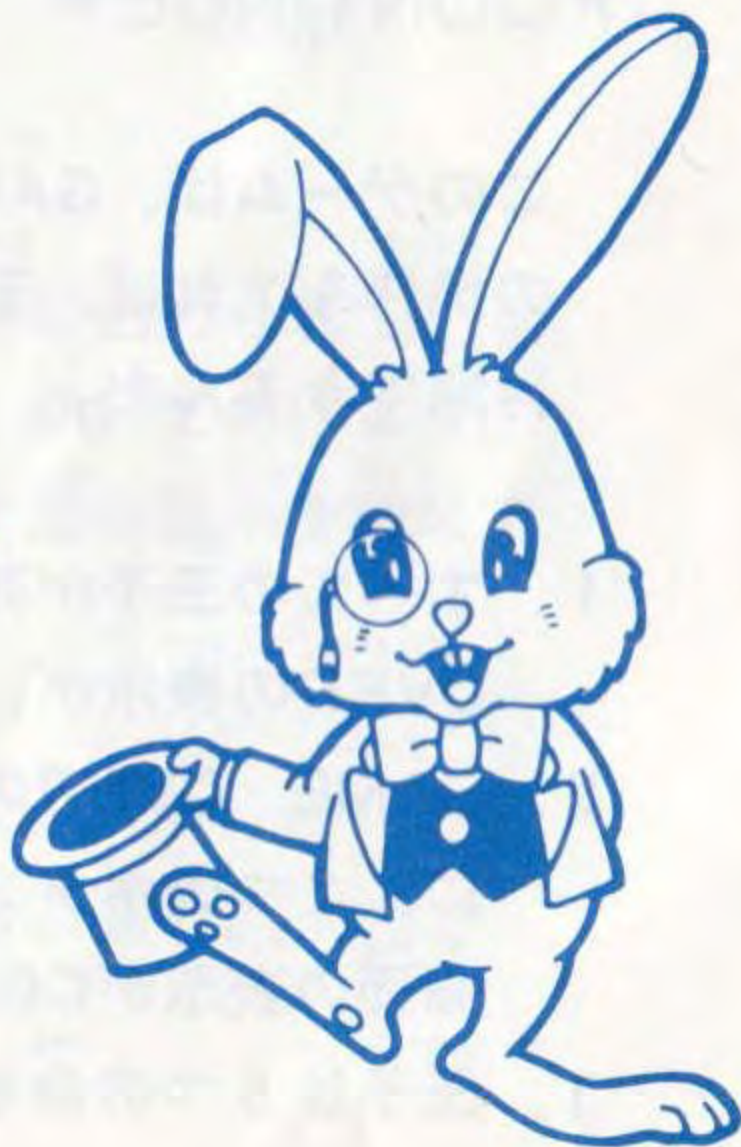
★CONTINUE★

このゲームは、GAME OVERになっても、次の操作をすれば、王子が死んだときの状態で、再開できるんだ。

1. すべての王子が死んでしまうと、GAME OVERの表示が、1文字ずつ画面に現れる。
2. GAME OVERの文字が画面にそろったときに、2つのボタンが同時に押されていると、画面の表示がCONTINUEに変わる。
3. 王子は5つの命を持って、ゲーム再開!!

# ☆アソビン<sup>きょうじゆ</sup>教授からのアドバイス☆

- 1度<sup>どとお</sup>通った<sup>へや</sup>部屋に戻ると、レンガや壺<sup>つぼ</sup>の位置は元<sup>いち</sup>通りになる。これをうまく<sup>もととお</sup>利用して、複雑<sup>りよう</sup>な迷路<sup>ふくざつ</sup>をクリアしてほしい。
- このゲームは、マルガリータ<sup>ひめ</sup>姫のいる部屋<sup>へや</sup>にたどり着<sup>つ</sup>くことが目的<sup>もくてき</sup>。スコアだけに<sup>き</sup>気をとられては、ダメだよ。



# ☆セガ カートリッジからのお願い☆

—— 正しくお使いいただくために ——



- ぬらしたときは、完全に乾かしてから使いましょう。
- 汚れたら、石けん液で湿らせた柔らかい布で軽くふいてください。
- 使用後は、ケースに入れてください。

スコアブック  
 ☆ SCOREBOOK ☆

ネーム NAME	じん	じん	じん		
デイト DATE	51	59	68		
スコア SCORE	30/00	43/300	550/70		

ネーム NAME					
デイト DATE					
スコア SCORE					

ネーム NAME					
デイト DATE					
スコア SCORE					

ネーム NAME					
デイト DATE					
スコア SCORE					

新情報サービス  
セガ・JOY JOYテレフォン



東京 03-236-2999

大阪 06-333-8181



© ASCII CORPORATION 1985

© SEGA 1986

株式  
会社 **セガ・エンタープライゼス**

本 社 〒144 東京都大田区羽田 1 - 2 - 12

電話03(743)7435(代表)

お問い合わせ：本社消費者サービス課

電話03(742)7068(直通)



[www.emumovies.com](http://www.emumovies.com)