

SNSP-6L-UKV



INSTRUCTION BOOKLET



**SUPER NINTENDO**<sup>TM</sup>  
ENTERTAINMENT SYSTEM



**WARNING:** PLEASE CAREFULLY READ THE CONSUMER INFORMATION AND PRECAUTIONS BOOKLET INCLUDED WITH THIS PRODUCT BEFORE USING YOUR NINTENDO® HARDWARE SYSTEM, GAME PAK OR ACCESSORY.

**HINWEIS:** BITTE LIES DIE VERSCHIEDENEN BEDIENUNGSANLEITUNGEN, DIE SOWOHL DER NINTENDO HARDWARE, WIE AUCH JEDER SPIELCASSETTE BEIGELEGT SIND, SEHR SORGFÄLTIG DURCH!

**ATTENTION:** VEUILLEZ LIRE ATTENTIVEMENT LA NOTICE "INFORMATIONS ET PRECAUTIONS D'EMPLOI" QUI ACCOMPAGNE LA CONSOLE NINTENDO®, LA CARTOUCHE DE JEU OU LES ACCESSOIRES AVANT DE LES UTILISER.

**WAARSCHUWING:** LEES EERST ZORGVULDIG DE BROCHURE MET CONSUMENTENINFORMATIE EN WAARSCHUWINGEN DOOR DIE BIJ DIT PRODUKT IS MEEVERPAKT VOORDAT HET NINTENDO®-SYSTEEM, DE SPELCASSETTE OF HET ACCESSOIRE IN GEBRUIK WORDT GENOMEN.

**ADVERTENCIA:** POR FAVOR, LEE ATENTAMENTE LA INFORMACION AL CONSUMIDOR Y EL FOLLETO DE INSTRUCCIONES QUE ADJUNTAMOS CON ESTE PRODUCTO ANTES DE UTILIZAR TU CONSOLA, VIDEOJUEGO O ACCESORIO NINTENDO®.

**ATTENZIONE:** LEGGI ATTENTAMENTE LE INFORMAZIONI PER L'UTENTE E LE PRECAUZIONI INCLUSE NELLA CONFEZIONE PRIMA DI USARE IL TUO SUPER NINTENDO ENTERTAINMENT SYSTEM™ LE CASSETTE O GLI ACCESSORI.

**VARNING:** VAR GOD LÄS NOGGRANT GENOM HÄFTET MED KUNDINFORMATION OCH VARNINGAR SOM FÖLJER MED DENNA PRODUKT INNAN DU ANVÄNDER DITT HÅRDVARUSYSTEM, DITT SPEL ELLER DITT TILLBEHÖR FRÅN NINTENDO®.

**VAROITUS:** LUE TARKKAAN TÄMÄN TUOTTEEN MUKANA TOIMITETTU TIEDOTUS- JA VAROITUSLEHTINEN ENNEN KUIN KÄYTÄT NINTENDO® -LAITTEITA, -PELIKASSETTIA TAI -VARUSTEITA.



This seal is your assurance that Nintendo has approved the quality of this product. Always look for this seal when buying games and accessories to ensure complete compatibility with your Super Nintendo Entertainment System.

Dieses Qualitätssiegel ist die Garantie dafür, daß Sie Nintendo-Qualität gekauft haben. Achten Sie deshalb immer auf dieses Siegel, wenn Sie Spiele oder Zubehör kaufen, damit Sie sicher sind, daß alles einwandfrei zu Ihrem Super Nintendo Entertainment System paßt.

Ce sceau est votre assurance que Nintendo a approuvé ce produit et qu'il est conforme aux normes d'excellence en matière de fabrication, de fiabilité et surtout, de qualité. Recherchez ce sceau lorsque vous achetez des jeux et des accessoires pour assurer une totale compatibilité avec votre Super Nintendo Entertainment System.

Dit zegel waarborgt u, dat dit produkt door Nintendo is gecontroleerd en dat het qua constructie, betrouwbaarheid en entertainmentwaarde volledig aan onze hoge kwaliteitseisen voldoet. Let bij het kopen van spellen en accessoires altijd op dit zegel, zodat u verzekerd bent van een goed werkend Super Nintendo Entertainment System.

Este sello es tu seguro de que Nintendo ha aprobado la calidad de este producto. Busca siempre este sello cuando compres videojuegos y accesorios para asegurarte una completa compatibilidad con tu Super Nintendo Entertainment System.

Questo sigillo è la tua garanzia che Nintendo ha valutato ed approvato questo prodotto. Richiedilo sempre all'acquisto di giochi ed accessori per assicurare la completa compatibilità con il tuo Super Nintendo Entertainment System.

Detta märke är din garanti för att Nintendo har godkänt kvaliteten hos denna produkt. Titta alltid efter detta märke när du köper spel och tillbehör för att vara säker på att de är fullt kompatibla med ditt Super Nintendo Entertainment System. Tämä sinetti on todisteena siitä, että tämä tuote on laadultaan Nintendon hyväksymä. Tarkista aina pelejä ja varusteita hankkiessasi, että niissä on tämä sinetti varmistaaksesi niiden täyden yhteensopivuuden Super Nintendo Entertainment System -järjestelmän kanssa.

LICENSED BY



LEGEND © 1993 Arcade Zone Ltd. © 1993 Softgold GmbH. Distributed by Sony Electronic Publishing Ltd. under exclusive license from Arcade Zone Ltd.

NINTENDO®, SUPER NINTENDO ENTERTAINMENT SYSTEM™, THE NINTENDO PRODUCT SEALS AND OTHER MARKS DESIGNATED AS "TM" ARE TRADEMARKS OF NINTENDO.



# Legends™

English ..... 2-5

Deutsch ..... 6-9

Français ..... 10-13

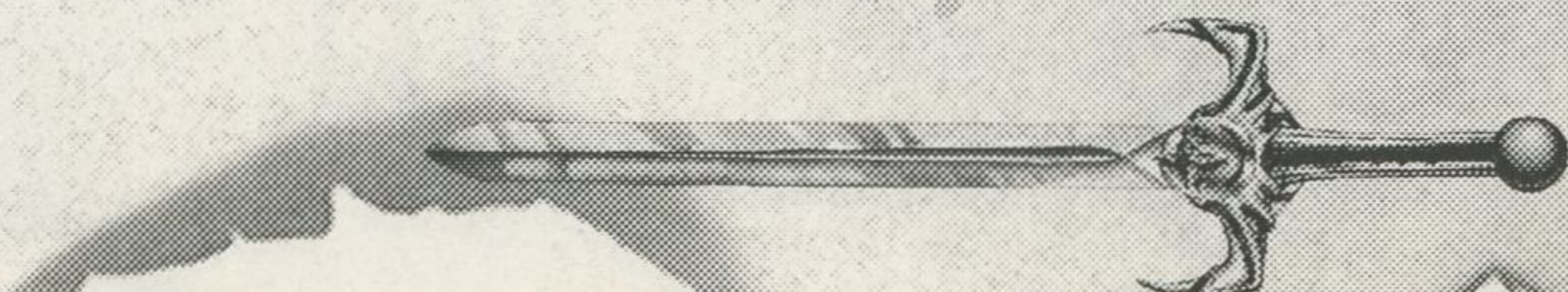
Nederlands ..... 14-17

Español ..... 18-21

Italiano ..... 22-25

Svenska ..... 26-29

Suomi ..... 30-33





# Legend™

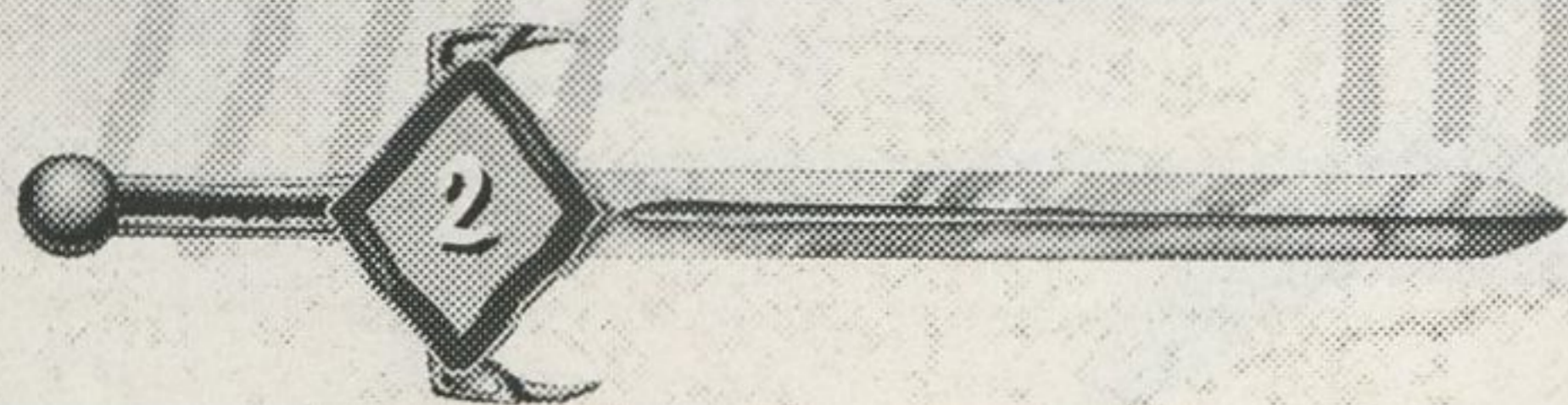
**B**ELDOR THE MALEFICENT REIGNED AS A DESPOT OVER THE KINGDOM OF SELLECH FOR ONE THOUSAND YEARS. ALL WAS CHAOS AND DESTRUCTION. MANY KNIGHTS WENT ON A FINAL CRUSADE TO DESTROY BELDOR BUT NONE RETURNED. THE PEOPLE UNITED, BUILT ENERGIZED HEROES AND IMPRISONED BELDOR'S SOUL. NOW, CLOVIS, CORRUPT SON OF THE KING OF SELLECH, WANTS TO HARNESS BELDOR'S POWER AND CONQUER THE KINGDOM. ONLY YOU CAN FREE THE PEOPLE OF SELLECH, AND KEEP CLOVIS FROM RESURRECTING THE EVIL POWER OF BELDOR.

## STARTING THE GAME

To open the doors to the mystical kingdom of Sellech, insert the 'Legend' game cartridge into your Super NES and turn on the power. The Arcade Zone logo will appear followed by the Title Screen. If you do not press a button within a few seconds, a short demonstration of the game will be presented. Choose one or two player mode by pressing 'SELECT', and press Start to begin your treacherous adventure.

## GAME OPTIONS

The Option Screen allows you to customise the game to your personal preferences. To select 'OPTIONS' in the main menu, use the up and down directions on the control pad to highlight the word and then press 'START.'



# GAME LEVEL

This determines the level of difficulty for the game (Easy, Medium, Hard). At higher levels of difficulty you will also be given more chances to continue as shown:

<b>Easy</b>	4 continues
<b>Medium</b>	5 continues
<b>Hard</b>	6 continues

# SPEED

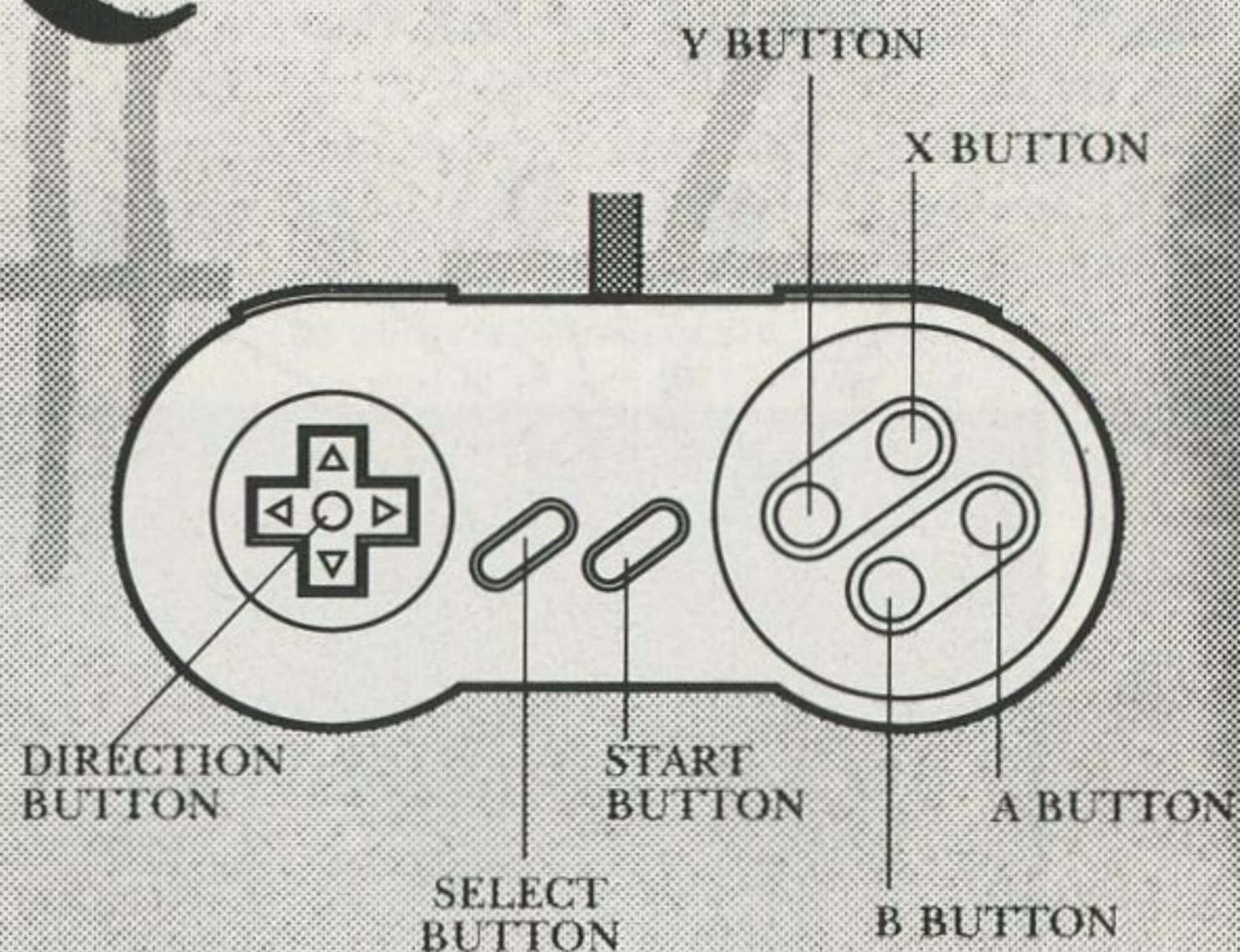
The Turbo option enables the characters and enemies to move more quickly.

# SHARE LIVES

In the two player mode you have the option of either sharing the lives between you or, if you're feeling competitive, each sticking to your own allocation.

When all options have been selected and you are satisfied with your option set-up, select exit to take you back to the main menu screen and select 'Start Legend.'

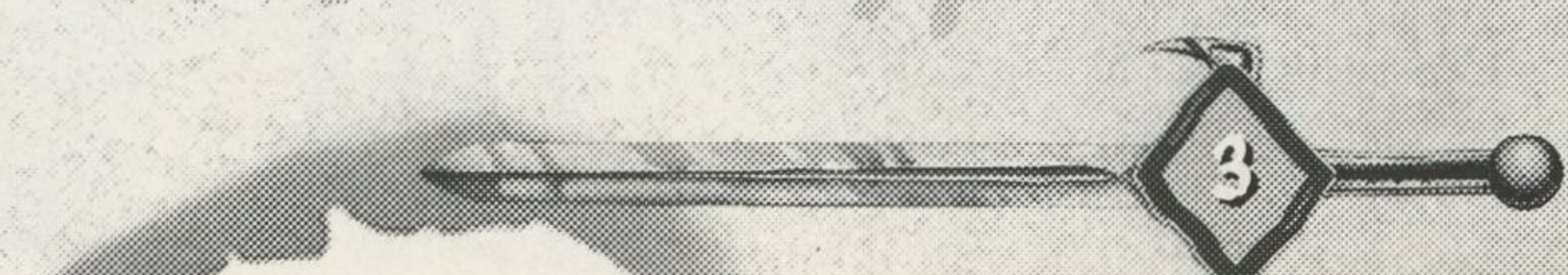
# CONTROLS



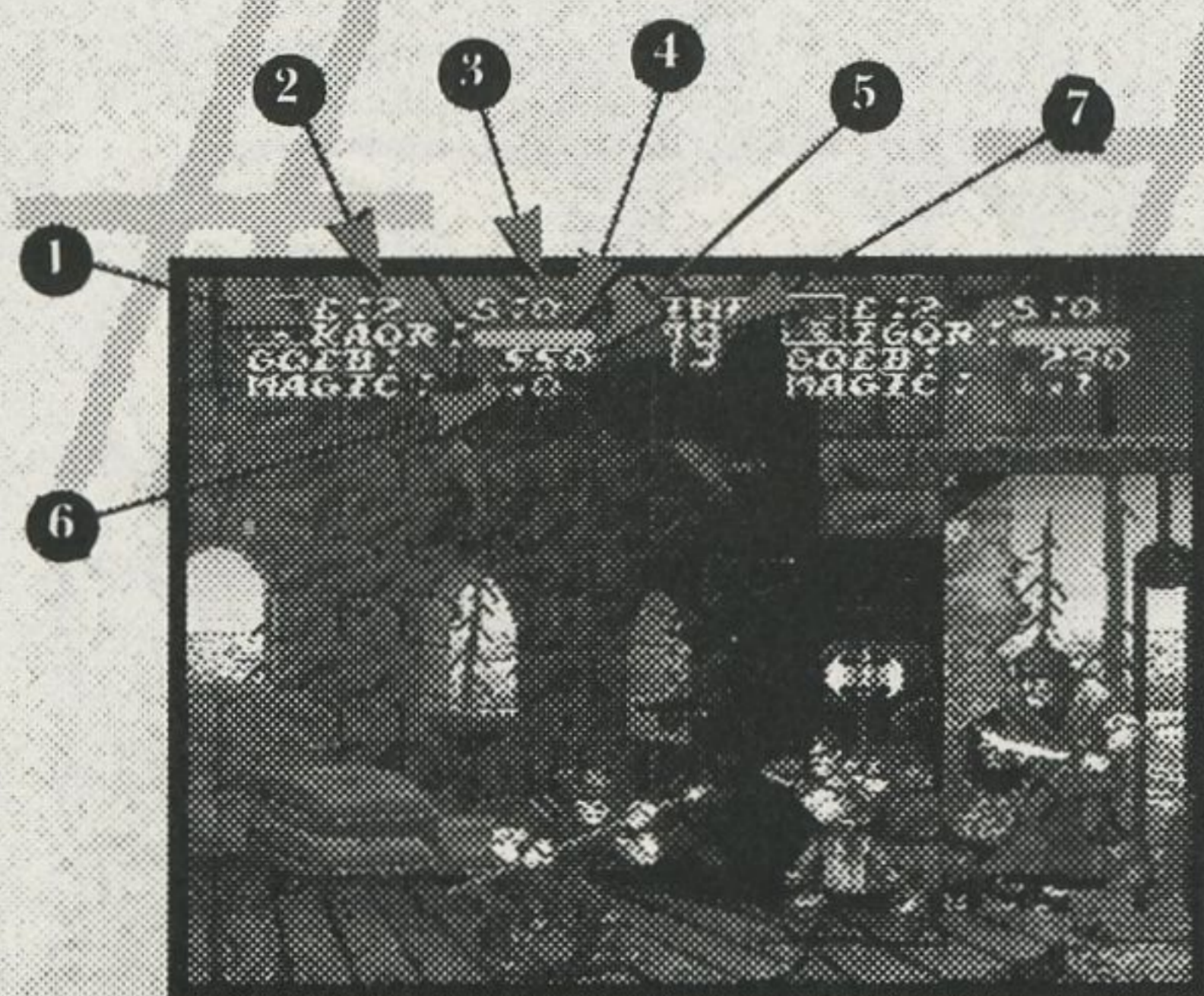
<b>Select Button:</b>	Pauses and unpauses the game
<b>Y Button:</b>	Action/ Weapon
<b>B Button:</b>	Jump
<b>X Button:</b>	Special Weapon (note that this depletes your energy)
<b>A Button:</b>	Magic Spell
<b>left/right Button:</b>	Shield

## CONTROLS (COMBINATIONS)

<b>B + Y:</b>	Jump and Swing Sword
<b>B + (Y &amp; Directions):</b>	Jump and Kick



# SCREEN LAYOUT



1. Character's name
2. Number of lives remaining
3. Extra Force (this figure is 0 at the beginning but may be increased up to 3)
4. Energy bar
5. Score
6. Number of Magic Phials collected (two of these are needed to cast each spell)
7. Timer

## Bonus Items

During your quest, many of the enemies you defeat may leave behind bonus items. These can be picked up by simply walking over them.

**Drumstick, Bread, Apple** - All add one point to your energy.

**Gold Bag, Coins, Necklace** - All give you an extra fifty points.

**Magic Phial** - Two of these are needed to activate a Magic Spell (a maximum of nine can be collected).

**Gold Key** - Opens the chests in the Bonus Stages.

**Extra Force** - Increases your power (up to three can be collected).

**One-Up** - Gives you an Extra Life.

## Bonus Stage

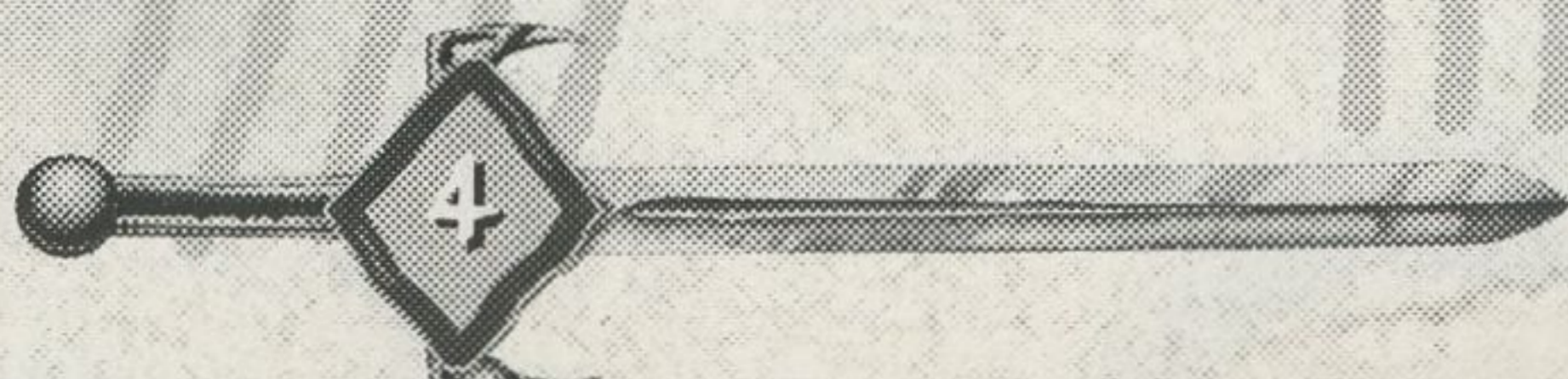
As a reward for your accomplishments during the game, two types of Bonus Stages are offered. You may skip these stages by pressing 'START.'

### Gold Coins Bonus Stage:

Collect as many gold coins as quickly as possible.

### Chest Bonus Stage:

Use the keys you have collected to open the chests and take the bonus items in them.



# WORDS OF WISDOM

- ❖ The enemy is cunning and can quickly surround you, so don't spend too much time in one area.
- ❖ Attacks from behind are frequent. Use of the 'reverse hit' will help you avoid such attacks.
- ❖ The enemy is a brutal, remorseless adversary. Collecting all bonus items will improve your chances of victory.
- ❖ Save the Magic Spells for the BIG BOSSES, for you will definitely need them.
- ❖ Defending yourself is an element of victory. The shield has been given to you to do just that.

"Sony Electronic Publishing warrants to the original purchaser of this Sony Electronic Publishing product, for a period of ninety (90) days from the date of purchase, that this Game Pak is free from defects in material and workmanship and agrees, within such period and at its option, to either repair or replace it free of charge. Send product postage paid, together with dated proof of purchase, to the address shown below. This warranty shall not be applicable and shall be void if the defect in this Sony Electronic Publishing product has arisen through abuse, unreasonable use, mistreatment or neglect.

THIS WARRANTY IS IN LIEU OF ALL OTHER WARRANTIES AND NO OTHER REPRESENTATIONS OR CLAIMS OF ANY NATURE SHALL BE BINDING ON OR OBLIGATE SONY ELECTRONIC PUBLISHING. ANY IMPLIED WARRANTIES APPLICABLE TO THIS SOFTWARE PRODUCT, INCLUDING WARRANTIES OF MERCHANTABILITY AND FITNESS FOR A PARTICULAR PURPOSE, ARE LIMITED TO THE NINETY (90) DAY PERIOD SPECIFIED ABOVE. SUBJECT TO THE FOREGOING, THIS SONY ELECTRONIC PUBLISHING PRODUCT IS SOLD "AS IS", WITHOUT EXPRESS OR IMPLIED WARRANTY OF ANY KIND, AND SONY ELECTRONIC PUBLISHING IS NOT LIABLE FOR ANY LOSSES OR DAMAGES OF ANY KIND RESULTING FROM THE USE OF THIS PRODUCT. IN NO EVENT WILL SONY ELECTRONIC PUBLISHING BE LIABLE FOR INCIDENTAL OR CONSEQUENTIAL DAMAGES RESULTING FROM POSSESSION, USE OR MALFUNCTION OF THIS SOFTWARE PRODUCT.

Some countries do not allow limitations as to how long a warranty may last and/or exclusion or limitations of consequential damages, so the above limitations and/or exclusions of liability may not apply to you. The above warranty gives you specific legal right, and you may also have other rights which vary from country to country."

UK  
Columbia Tristar Home Video UK  
Fourth Floor  
Horatio House  
77-85 Fulham Palace Road  
London W6 8JA

IRELAND  
Columbia Tristar Home Video  
Marshalsea Court  
20/23 Merchants Quay  
Dublin 8

AUSTRALIA  
Sony Music Australia Limited  
11-19 Hargrave Street  
East Sydney, NSW 2010

Hotline: Sony Music (Australia) Hotline no 0055 33153  
\* 25c buys 21.4 secs.  
Get parents OK to call.



# Legend™

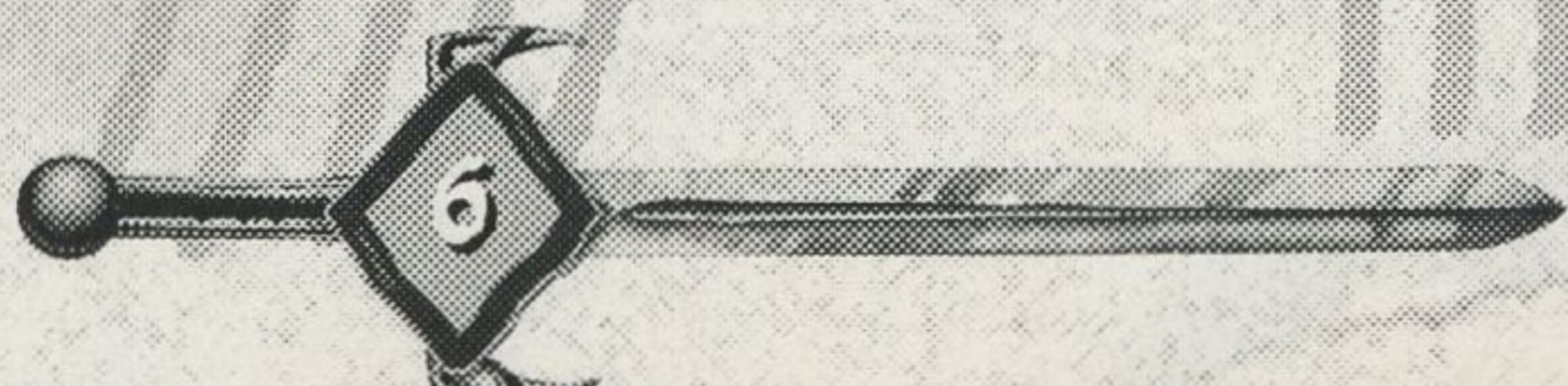
**B**ELDOR DER BÖSEWICHT REGIERTE EINTAUSEND JAHRE LANG DAS KÖNIGREICH SELLECH WIE EIN DESPOT. ES HERRSCHTEN CHAOS UND ZERSTÖRUNG. VIELE RITTER VERSUCHTEN, BELDOR IN EINEM LETZTEN KREUZZUG ZU TÖTEN, ABER KEINER VON IHNEN KEHRTE JEMALS ZURÜCK. DAS VOLK SCHARTE SICH ZUSAMMEN, SCHUF ENERGIEGELADENE HELDEN UND BEMÄCHTIGTE SICH BELDORS SEELE. NUN WILL CLOVIS, DER KORRUPTER SOHN DES KÖNIGS VON SELLECH, MIT HILFE VON BELDORS MACHT DAS KÖNIGREICH EROBERN. DAS VOLK VON SELLECH MUß BEFREIT UND CLOVIS DAVON ABGEHALTEN WERDEN, DIE BÖSE MACHT BELDORS ZU NUTZEN.

## SPIELSTART

Um die Tore des mystischen Königreichs Sellech zu öffnen, wird die Spielkassette „Legend“ in den Super NES eingelegt und das Gerät eingeschaltet. Zuerst erscheint das Arcade-Zone-Logo, und danach der Titelschirm. Wenn innerhalb einiger Sekunden keine Taste gedrückt worden ist, erscheint eine kurze Demonstration des Spiels. Durch Drücken von SELECT kann der Ein- oder Zwei-Spieler-Modus gewählt werden, und wenn START gedrückt wird, beginnt das tückische Abenteuer.

## SPIELOPTIONEN

Der Optionschirm ermöglicht individuelle Einstellungen. Um „OPTIONS“ (Optionen) in Hauptmenü zu wählen, wird mit Steuerblock oben/unten das betreffende Wort markiert, und anschließend wird START gedrückt.





# SPIELEBENE

Hier wird der Schwierigkeitsgrad eingestellt (Easy, Medium, Hard) (Leicht, Mittel, Schwer). In höheren Spielebenen gibt es mehr Möglichkeiten, Verlängerungen zu erzielen:

- Easy** 4 Verlängerungen (Leicht)
- Medium** 5 Verlängerungen (Mittel)
- Hard** 6 Verlängerungen (Schwer)

# Geschwindigkeit

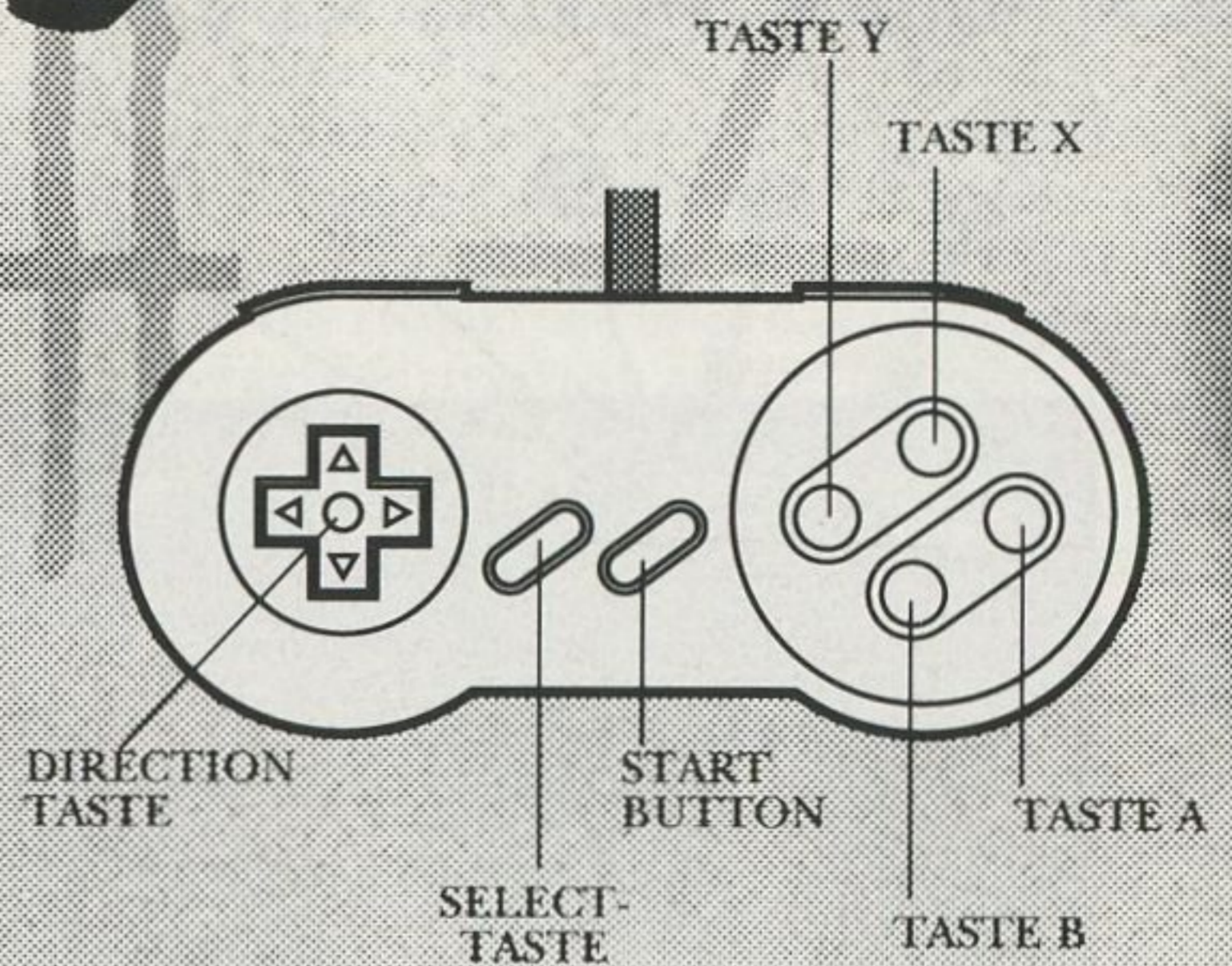
Die Option „Turbo“ ermöglicht eine Erhöhung der Geschwindigkeit von Figuren und Feinden.

# Geteilte Leben

Im Zwei-Spieler-Modus kann die Anzahl der Leben entweder geteilt werden, oder, was risikoreicher ist, die Zahl der Leben pro Spieler festgelegt werden.

Wenn alle Einstellungen zur Zufriedenheit beendet sind, gelangt man durch Exit zum Hauptbildschirm zurück und wählt dann „Start Legend“ (Legend starten).

# STEUERUNG



**Select-Taste:** Unterbrechen und Wiederaufnehmen des Spiels

**Taste Y:** Action/Waffe

**Taste B:** Sprung

**Taste X:** Spezialwaffe (dabei geht Energie verloren)

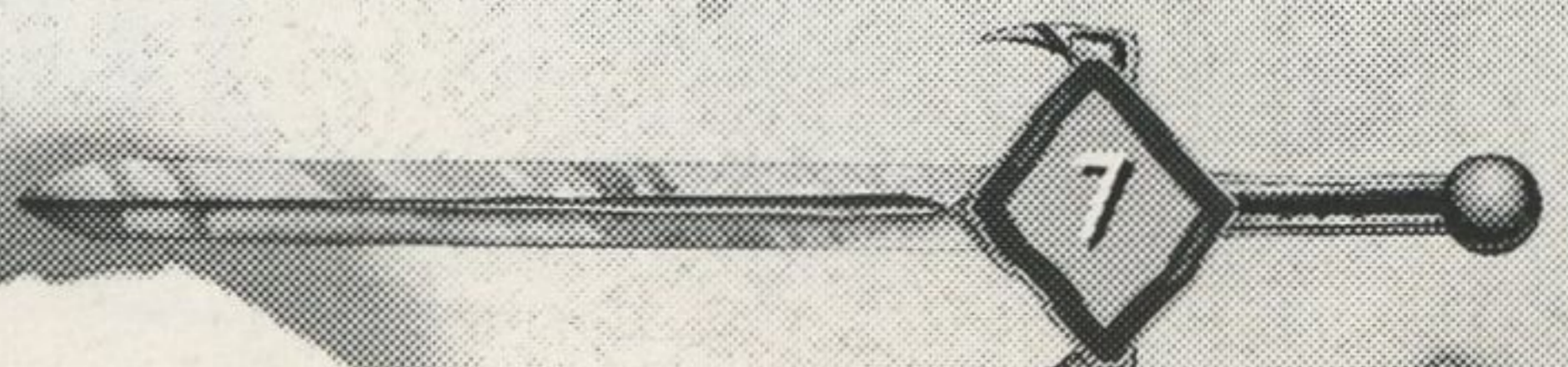
**Taste A:** Zauberspruch

**Taste links/rechts:** Schild

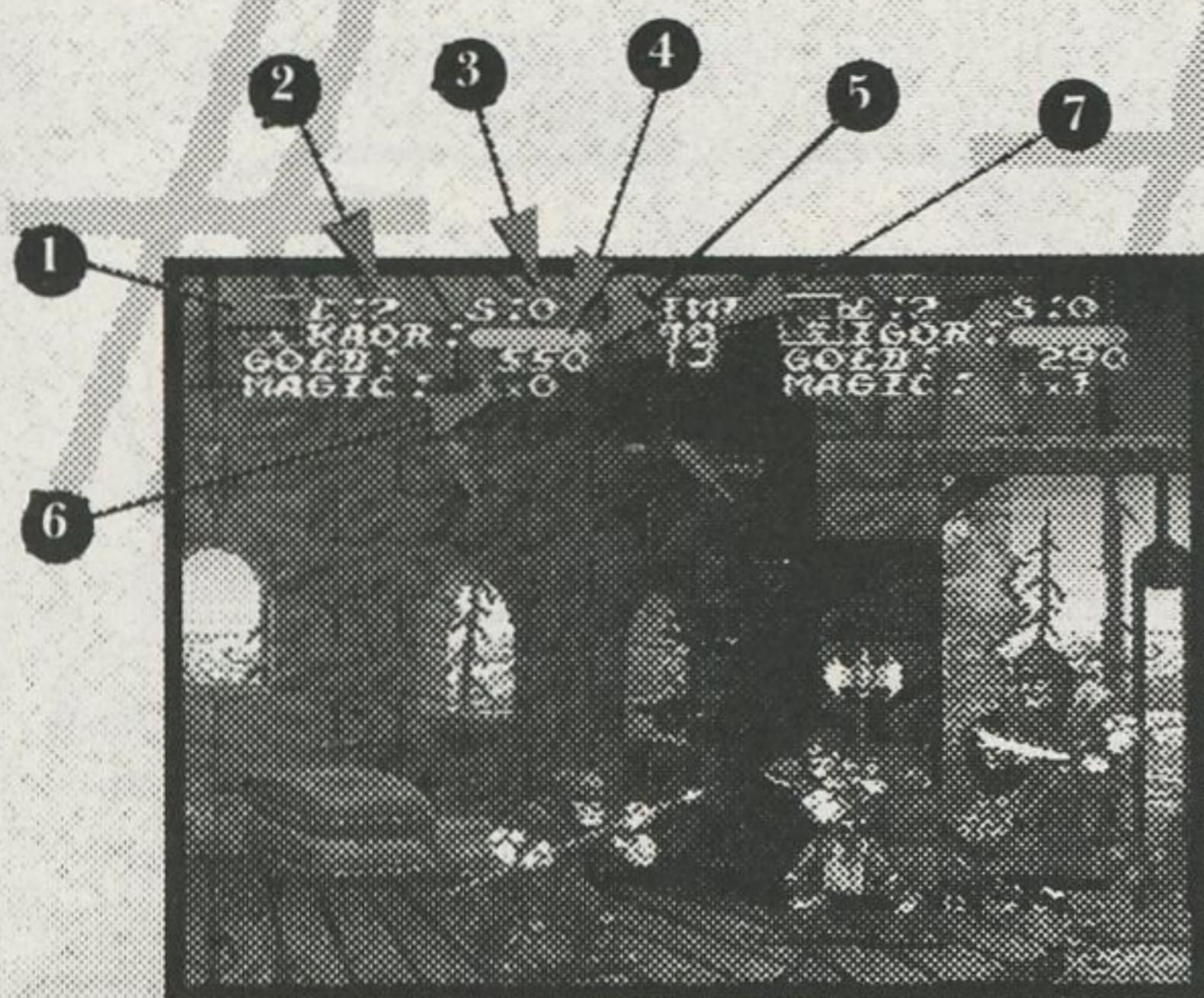
## STEUERUNG (kombiniert)

**B + Y:** Sprung und Schwingen des Schwertes

**B + (Y + Richtung):** Sprung und Tritt



# BILDSCHIRM GESTALTUNG



1. Name der Figur
2. Anzahl der verbleibenden Leben
3. Extrakraft (die Zahl beträgt anfangs 0, sie kann aber bis auf 3 erhöht werden)
4. Energiebalken
5. Erzielte Punkte
6. Anzahl der gesammelten Zauberphiole (jeweils zwei werden für einen Zauber gebraucht)
7. Zeit

## BONUSGEGEN STÄNDE

Während des Spiels hinterlassen die besiegten Feinde häufig Bonusgegenstände. Diese können durch Darübergehen aufgenommen werden.

Trommelstock, Brot, Apfel - Bringen jeweils einen Zusatzpunkt im Energielevel  
**Goldtasche, Münzen, Halsband** - Bringen jeweils 50 Extrapunkte

**Zauberphiole** - Zwei davon werden für einen Zauberspruch benötigt (maximal 9 können eingesammelt werden)

**Goldener Schlüssel** - Damit können Kisten in den Bonusebenen geöffnet werden.

**Extrakraft** - Erhöhung der Kraft (es können bis zu 3 davon aufgenommen werden)

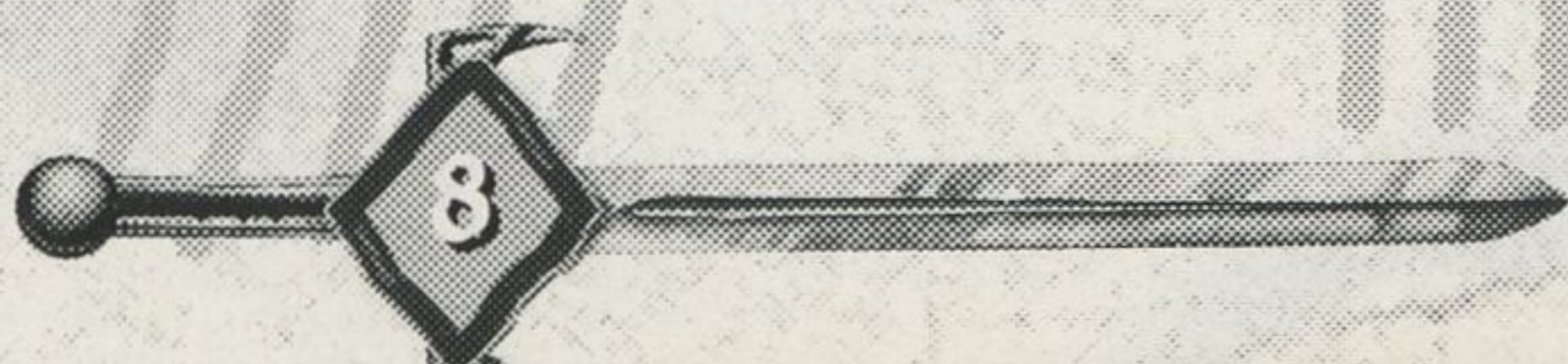
**Ein Punkt Vorsprung** - Gibt ein Extraleben

## BONUSEBENE

Für Spielerfolge werden zwei Arten von Bonusebenen angeboten. Diese können durch Drücken von START durchlaufen werden.

**Goldmünzen-Bonusebene:** Es müssen schnell möglichst viele Goldmünzen eingesammelt werden.

**Kisten-Bonusebene:** Mit Hilfe der eingesammelten Schlüssel werden die Kisten geöffnet und die Bonusgegenstände entnommen.



# TIPS

- ❖ Der Feind ist gerissen und umzingelt die Figur, wenn sie zu lange in einem Bereich bleibt.
- ❖ Häufig finden Angriffe von hinten statt. Mit dem „Rückwärtsschlag“ werden solche Angriffe abgewehrt.
- ❖ Der Feind ist ein brutaler, unbarmherziger Gegner. Das Einsammeln aller Bonusgegenstände erhöht die Chancen auf einen Sieg.
- ❖ Die Zaubersprüche sollten den GROSSEN CHEFS vorbehalten bleiben, denn dann werden sie tatsächlich gebraucht.
- ❖ Verteidigung ist ein Teil des Sieges. Genau dafür ist der Schild gedacht.

Sony Electronic Publishing garantiert dem ursprünglichen Käufer dieses Sony Electronic Publishing-Produktes für einen Zeitraum von neunzig (90) Tagen ab Kaufdatum, daß dieses Game Pak frei von Material- und Verarbeitungsfehlern ist. Sollte dennoch innerhalb der 90 Tage ein Defekt dieser Art auftreten, ersetzt oder repariert Sony Electronic Publishing das Game Pak kostenlos. Dazu senden Sie das Produkt und einen datierten Kaufnachweis bitte ausreichend frankiert an die unten angegebene Adresse. Diese Garantie gilt nicht für und erlischt im Fall von unsachgemäßer Handhabung, Vernachlässigung oder mutwilliger Beschädigung dieses Sony Electronic Publishing-Produktes.

DIESE GARANTIE GILT ANSTELLE JEGLICHER ANDERER GARANTIEN, UND KEINERLEI ANDERE ERKLÄRUNGEN ODER FORDERUNGEN BELIEBIGER ART SIND FÜR Sony Electronic Publishing BINDEND ODER VERPFLICHTEND. JEGLICHE AUF DIESES SOFTWAREPRODUKT ANWENDBARE IMPLIZIERTE GARANTIE, EINSCHLIESSLICH DERER ZU HANDELSÜBLICHER QUALITÄT UND EIGNUNG FÜR EINEN BESTIMMTEN ZWECK, IST AUF DIE OBEN GENANNTE FRIST VON NEUNZIG (90) TAGEN BEGRENZT. IN ANBETRACHT DESSEN WIRD DIESES Sony Electronic Publishing-PRODUKT "IM GEGENWÄRTIGEN ZUSTAND" VERKAUFT, OHNE JEDWEDE AUSDRÜCKLICHE ODER INDIREKTE GARANTIE, UND Sony Electronic Publishing ÜBERNIMMT IN KEINER WEISE HAFTUNG FÜR VERLUSTE ODER SCHÄDEN, DIE AUS DER BENUTZUNG DIESES PRODUKTS HERVORGEGANGEN SIND. IN KEINEM FALL HAFTET Sony Electronic Publishing FÜR INDIREKTE ODER FOLGESCHÄDEN, DIE AUS BESITZ, BENUTZUNG ODER VERSAGEN DIESES SOFTWAREPRODUKTES ENTSTEHEN.

Einige Staaten verbieten den Ausschluß und/oder die Begrenzung von zufälligen oder Folgeschäden und/oder die zeitliche Begrenzung der Garantie. Es ist daher möglich, daß die oben aufgeführten Einschränkungen und/oder Ausschlüsse nicht auf Sie zutreffen. Mit dieser Garantie erhalten Sie bestimmte gesetzliche Rechte. Ihre zusätzlichen landesüblichen Rechte werden davon nicht beeinträchtigt.

GERMANY  
Sony Electronic Publishing  
Zeil 13  
60313 Frankfurt  
Germany

AUSTRIA  
Sony Music Entertainment GmbH  
Erlachgasse 134-140  
A-1101 Vienna  
f.d. SCHWEISS s.S. 13



# Legend™

**B**ELDOR LE MALÉFIQUE A RÉGNÉ EN DESPOTE SUR LE ROYAUME DE SELLECH PENDANT MILLE ANS. MILLE ANS DE CHAOS ET DE DESTRUCTION.

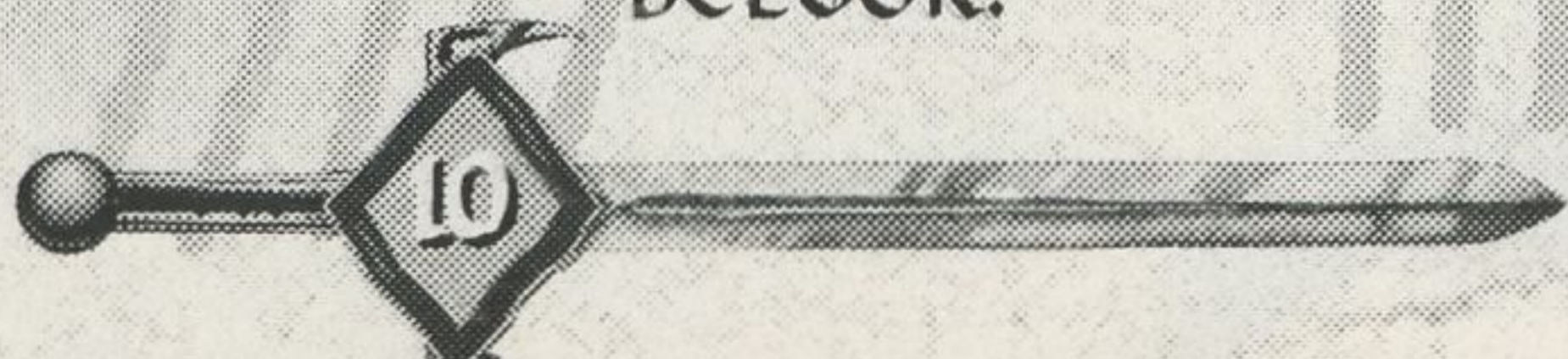
NOMBREUX FURENT LES CHEVALIERS QUI PARTIRENT EN CROISADE POUR ESSAYER DE L'ÉLIMINER... MAIS AUCUN NE REVINT. ALORS, LE PEUPLE S'UNIT, FABRIQUA DES HÉROS ÉNERGISÉS ET EMPRISONNA L'ÂME DE BELDOR. AUJOURD'HUI, CLOVIS, FILS CORROMPU DU ROI DE SELLECH, CHERCHE À RETROUVER LE POUVOIR DE BELDOR ET À CONQUÉRIR LE ROYAUME. VOUS ÊTES LE SEUL EN MESURE DE LIBÉRER LE PEUPLE DE SELLECH, ET D'EMPÊCHER CLOVIS DE FAIRE REVIVRE LE POUVOIR MALÉFIQUE DE BELDOR.

## DÉMARRAGE DU JEU

Pour franchir les portes du royaume mystique de Sellech, insérez la cartouche de jeu "Legend" dans votre Super NES et allumez votre console. Le logo Arcade Zone apparaît, suivi de l'écran de titre. Si vous n'appuyez sur aucun bouton dans les secondes qui suivent, une courte démonstration du jeu se met en route. Choisissez un mode à un ou deux joueurs en appuyant sur "SELECT", puis appuyez sur Start pour vous lancer dans vos aventures de trahison...

## Options du jeu

L'écran Options vous permet de personnaliser le jeu en fonction de vos goûts. Pour sélectionner "OPTIONS" dans le menu principal, mettez le mot "OPTIONS" en surbrillance en utilisant les flèches HAUT et BAS de la manette multidirectionnelle, puis appuyez sur "START".



# Niveau de jeu

Cet options vous permet de déterminer le niveau de difficulté du jeu (Easy, Medium, Hard (Facile, Intermédiaire, Difficile)). Plus le niveau de difficulté est élevé, plus vous disposez de possibilités de continuer :

<b>Easy</b> (Facile)	4 chances supplémentaires
<b>Medium</b> (Intermédiaire)	5 chances supplémentaires
<b>Hard</b> (Difficile)	6 chances supplémentaires

# Vitesse

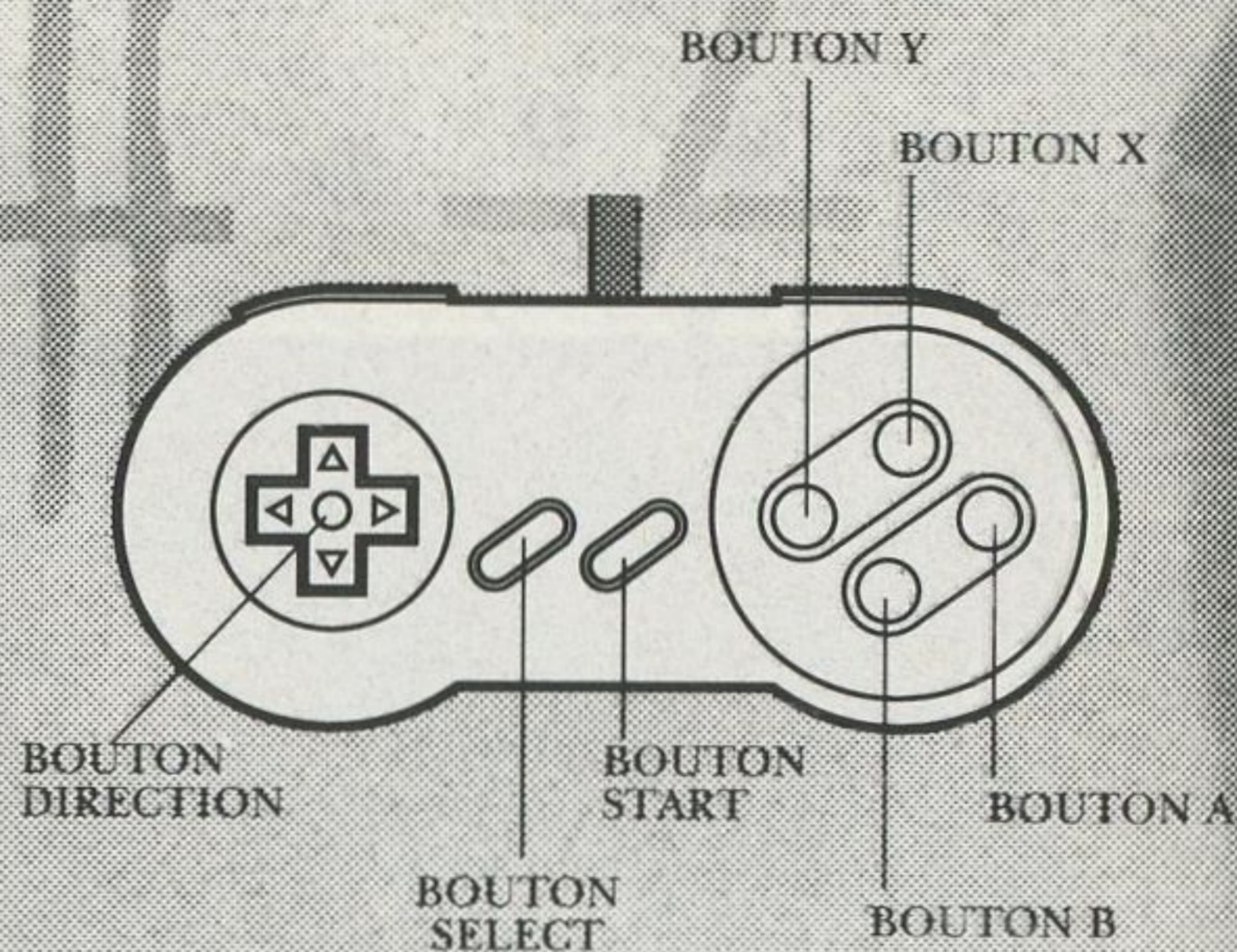
Avec l'option Turbo, vos personnages et ennemis se déplacent plus rapidement.

# Vies en commun

Le mode à deux joueurs vous permet soit de mettre les vies en commun, soit, si vous vous sentez l'âme d'un rival, d'avoir chacun votre propre nombre de vies.

Lorsque vous avez sélectionné toutes vos options, choisissez "exit" (quitter) pour revenir à l'écran de menu principal et sélectionnez "Start Legend" (Démarrer Legend).

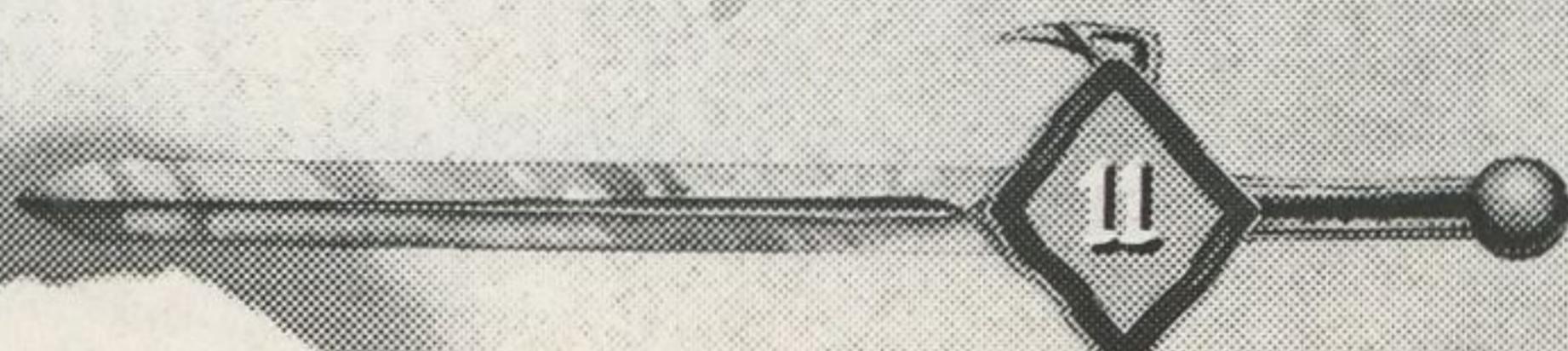
# Commandes



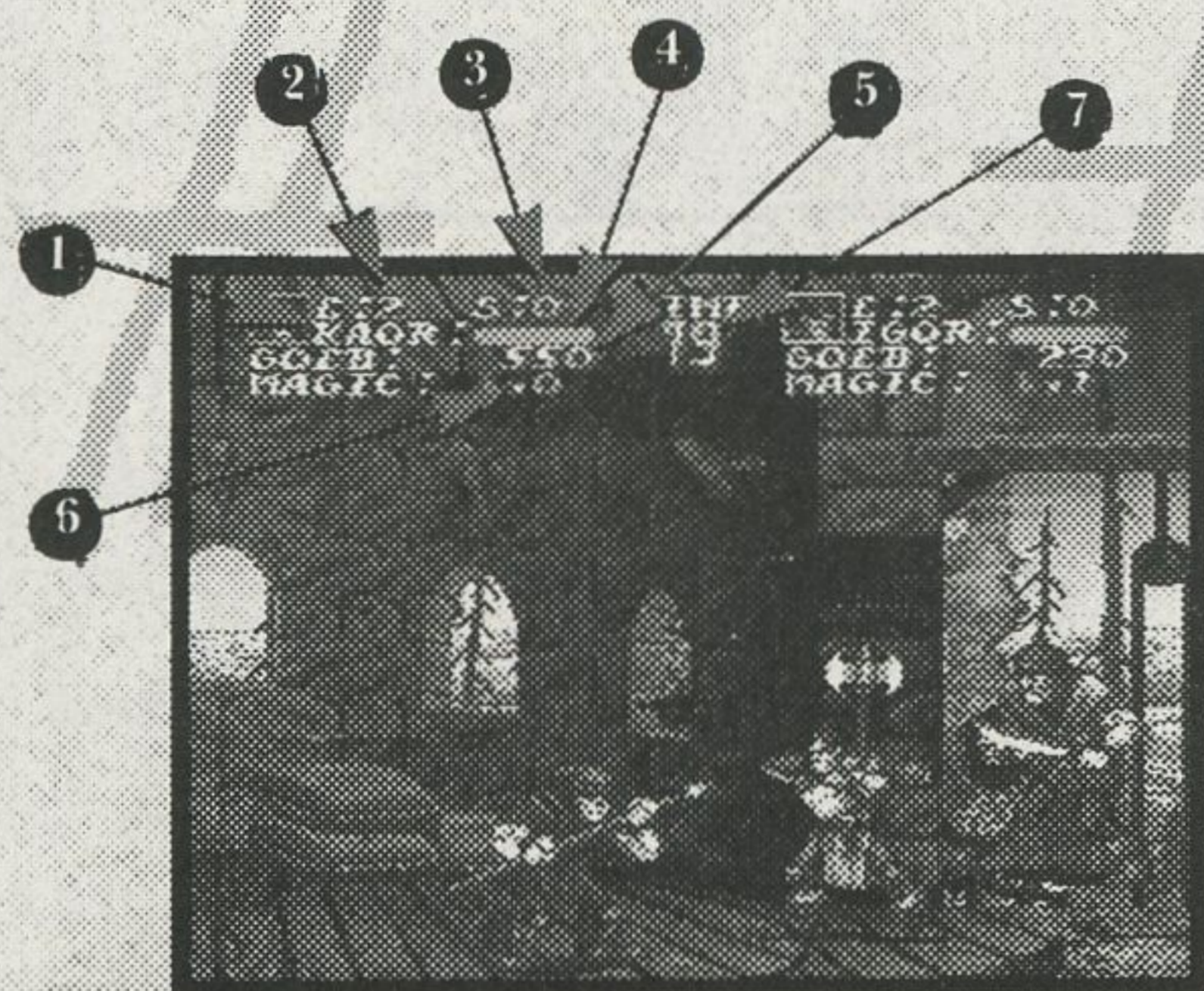
<b>Bouton Select :</b>	interrompre et reprendre le jeu
<b>Bouton Y :</b>	action/arme
<b>Bouton B :</b>	sauter
<b>Bouton X :</b>	arme spéciale (attention : cette arme réduit votre énergie)
<b>Bouton A :</b>	sort magique
<b>Bouton gauche/droite :</b>	bouclier

## COMMANDES (combinées):

<b>B + Y :</b>	sauter en brandissant l'épée
<b>B + Y (+ touches directionnelles):</b>	sauter et donner un coup de pied



# PRÉSENTATION DE L'ÉCRAN



1. Nom du personnage
2. Nombre de vies restantes
3. Force supplémentaire (commence à 0 mais peut aller jusqu'à 3)
4. Barre d'énergie
5. Points
6. Nombre de fioles magiques accumulées (il vous en faut deux pour jeter un sort)
7. Chronomètre

## ARTICLES DE BONUS

Lors de votre quête, les ennemis que vous avez vaincus peuvent laisser derrière eux des articles de bonus.

Pour les ramasser, il vous suffit de marcher dessus.

**Baguette de tambour, pain, pomme :** vous apportent un point d'énergie.

**Sac d'or, pièces, collier :** vous donnent 50 points supplémentaires.

**Fiole magique :** il vous en faut deux pour chaque sort jeté (vous pouvez en accumuler jusqu'à neuf).

**Clef en or :** ouvre les caisses dans étapes de bonus.

**Force supplémentaire :** augmente votre pouvoir (vous pouvez en accumuler jusqu'à trois).

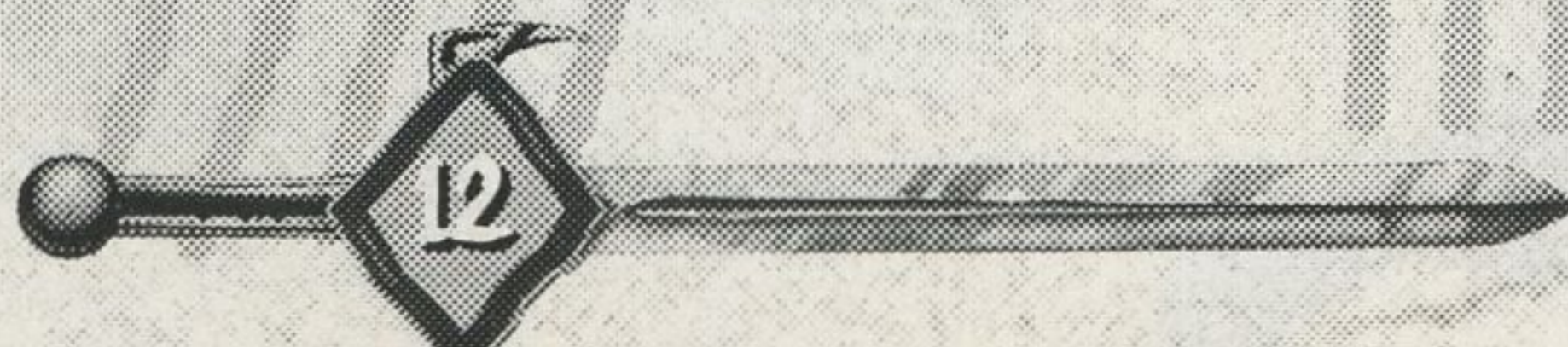
**Nouvelle vie :** vous donne une vie supplémentaire.

## ÉTAPES DE BONUS

Pendant le jeu, vous serez récompensé de vos efforts par deux étapes de Bonus qui vous sont offerts. Vous pouvez sauter ces étapes en appuyant sur le bouton "START".

**Étape de bonus des pièces d'or :** accumulez autant de pièces d'or que possible.

**Étape de bonus des coffres :** utilisez les clefs ramassées pour ouvrir les caisses et vous emparer des articles de bonus qui s'y trouvent.



# CONSEILS DE PRUDENCE

- ❖ L'ennemi est rusé et peut rapidement vous encercler, alors ne restez pas trop longtemps dans la même zone.
- ❖ Les attaques par derrière sont fréquentes. L'utilisation du revers vous permet d'éviter ces attaques.
- ❖ L'ennemi est un adversaire brutal et sans scrupules. Accumulez tous les articles de bonus pour accroître vos chances de victoire.
- ❖ Conservez les sorts magiques (Magic Spells) pour les ENNEMIS DE FIN DE NIVEAU, car ils vous seront plus que jamais indispensables.
- ❖ Pour augmenter vos chances de victoire, défendez-vous. Vous disposez pour cela d'un bouclier.

## GARANTIE

"Sony Electronic Publishing garantit à l'acheteur initial de ce produit Sony Electronic Publishing, pour une période de quatre-vingt-dix (90) jours à compter de la date d'achat, que cette cartouche de jeu est exempte de tout défaut de matière première ou de vice de fabrication, et accepte, pendant cette période, de la réparer ou la remplacer (à sa discrétion) gratuitement. Envoyez le produit, port payé, accompagné d'une preuve de la date d'achat, à l'adresse indiquée ci-dessous. Cette garantie ne s'appliquera pas et sera invalide au cas où le défaut de ce produit Sony Electronic Publishing résulterait d'un usage abusif ou déraisonnable, d'un mauvais traitement ou d'un manque de soins.

CETTE GARANTIE EXCLUT TOUTE AUTRE GARANTIE ET AUCUNE DEMANDE OU RECLAMATION DE QUELQUE NATURE QUE CE SOIT NE LIERA OU N'ENGAGERA Sony Electronic Publishing. LES GARANTIES IMPLICITES APPLICABLES A CE PRODUIT LOGICIEL, Y COMPRIS LES GARANTIES DE QUALITE MARCHANDE ET D'ADAPTATION A UN USAGE PARTICULIER, SONT LIMITEES A UNE PERIODE DE QUATRE-VINGT-DIX (90) JOURS, COMME EXPLIQUE CI-DESSUS. SOUS RESERVE DE CE QUI PRECEDE, CE PRODUIT Sony Electronic Publishing EST VENDU "TEL QUEL", SANS AUCUNE GARANTIE EXPRESSE OU IMPLICITE, ET Sony Electronic Publishing NE SERA PAS TENU RESPONSABLE DES PERTES OU DOMMAGES DE QUELQUE SORTE QUE CE SOIT, RESULTANT DE L'UTILISATION DE CE PRODUIT. EN AUCUN CAS, Sony Electronic Publishing NE SERA TENU RESPONSABLE DE DOMMAGES ACCESSOIRES OU INDIRECTS DECOULANT DE LA POSSESSION, DE L'UTILISATION OU DU MAUVAIS FONCTIONNEMENT DE CE PRODUIT LOGICIEL.

Certains pays n'acceptent pas les limitations de durée de garantie implicite et/ou les exclusions ou les limitations des dommages accessoires; il est donc possible que les limitations et/ou les exclusions de responsabilité ci-dessus ne vous concernent pas. La garantie ci-dessus vous donne des droits légaux spécifiques, mais vous pouvez également avoir d'autres droits qui varient d'un pays à l'autre."

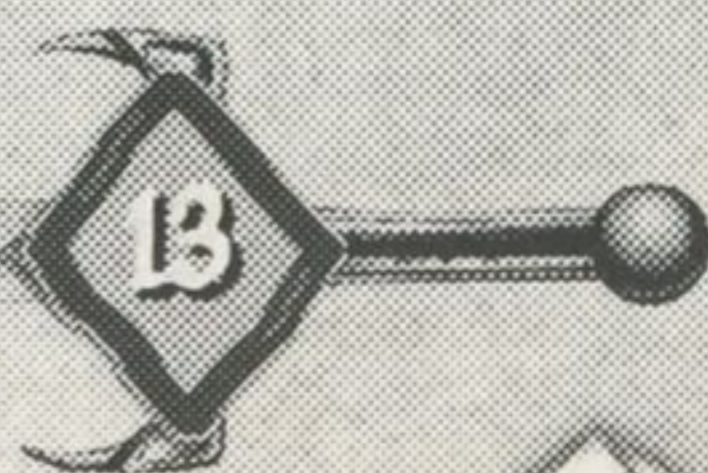
### FRANCE

Sony Electronic Publishing  
131, Avenue de Wagram  
75838 Paris Cedex 17  
France

Hotline: SME (France) Hotline 36 68 22 02

### SWITZERLAND

Sony Music Entertainment AG  
Oberneuhofstrasse 6  
CH-6340 Baar  
Switzerland





# Legend™

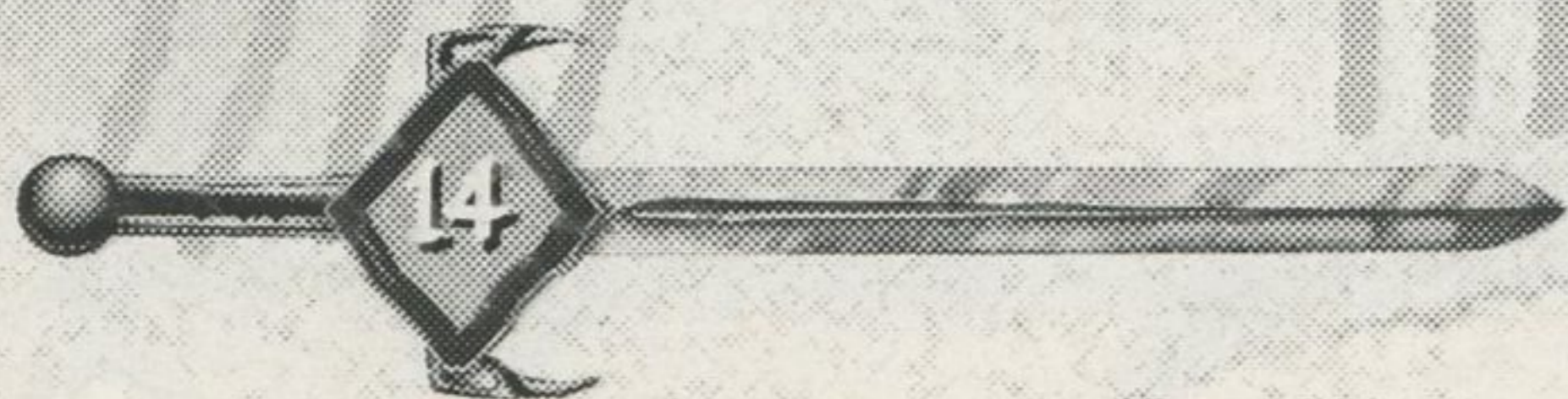
**D**uizend jaar lang regeerde Beldor de Snoodaard als een despoot over het koninkrijk van Sellech. Alles was chaos en destructie. Vele ridders gingen op een laatste kruistocht om de verdelging van Beldor te bewerken, maar jammer genoeg keerde niemand hiervan terug. Met verenigde krachten hield het volk zich daarop bezig met de vervaardiging van geautomatiseerde helden om zo Beldors ziel te bemachtigen. Clovis, de verdorven zoon van de koning van Sellech, heeft nu echter het vuige plan opgevat Beldors macht aan te wenden om het koninkrijk te veroveren. U bent de enige die het volk van Sellech kan bevrijden en Clovis ervan kan weerhouden de boosaardige macht van Beldor te doen herleven.

## het spel OPSTARTEN

Zo krijgt u toegang tot het legendarische Sellechse koninkrijk: steek de 'Legend'-spelcassette in uw Super NES en zet de machine aan. Na het logo van Arcade Zone komt het titelscherm tevoorschijn. Druk u nu niet meteen op een knop, dan krijgt u een korte speldemonstratie voorgeschoteld. U kiest één- of tweespelersmodus door op SELECT te drukken, en met de Start-knop neemt uw verraderlijk avontuur een aanvang.

## Spelopties

Met behulp van het optiescherm kunt u het spel naar eigen keus instellen. U gebruikt de omhoog- en omlaagrichtingen op het besturingspaneel om 'OPTIONS' (Opties) uit het hoofdmenu te selecteren. Na de markering van het woord drukt u op 'START'.





# SPELNIVEAU

Hiermee wordt de moeilijkheidsgraad van het spel bepaald (Easy, Medium, Hard) (gemakkelijk, doorsnee, moeilijk). Hoe hoger het moeilijkheidsniveau, hoe meer kansen u krijgt om verder te gaan, zoals hieronder te zien is:

**Gemakkelijk** 4 continues

**Doorsnee** 5 continues

**Moeilijk** 6 continues

# Snelheid

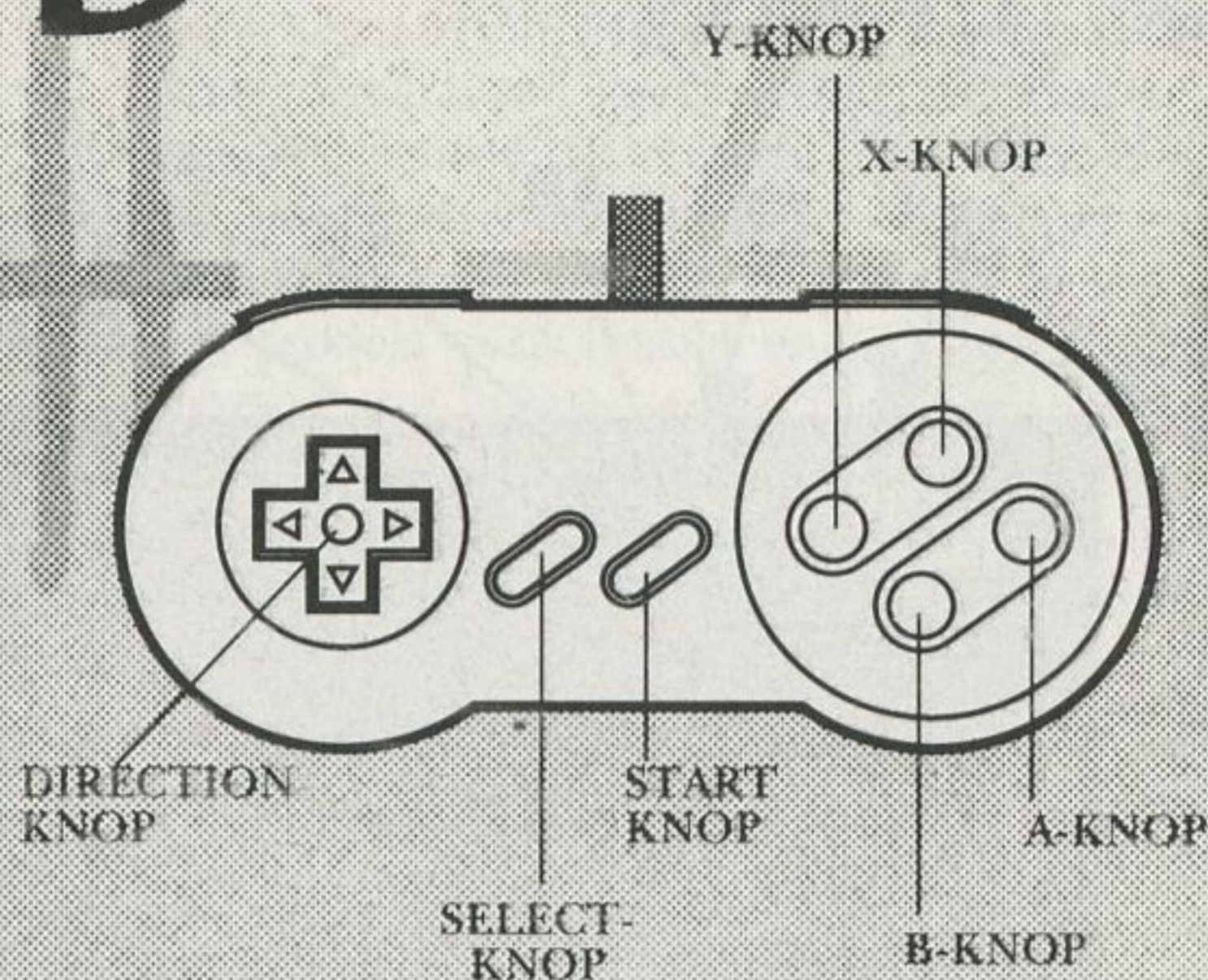
Met behulp van de turbo-optie kunnen de figuren en vijanden zich sneller voortbewegen.

# Levensdelen

In de tweespelersmodus kunnen levens onderling verdeeld worden. Verkeert u echter in strijdvaardige stemming, dan kan ieder zich beter bij zijn eigen portie houden.

Zijn alle opties geselecteerd, en bent u tevreden met de optie-instelling, dan beëindigt u met 'exit' en keert u naar het hoofdmenu terug. 'Start Legend' kan nu geselecteerd worden.

# BESTURING



**Select-knop:** Hiermee wordt het spel tijdelijk stopgezet en hervat.

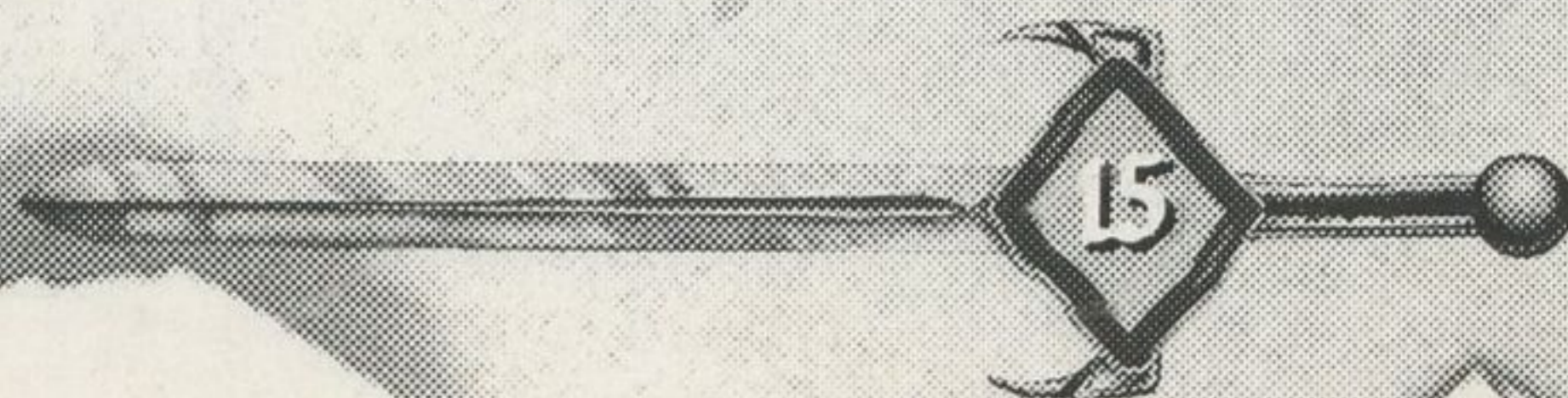
**Y-knop:** Actie/wapen  
**B-knop:** Springen  
**X-knop:** Speciaal wapen (bemerkt dat hierdoor uw energie leegloopt).

**A-knop:** Toverformule  
**linker/rechter-knop:** Schild

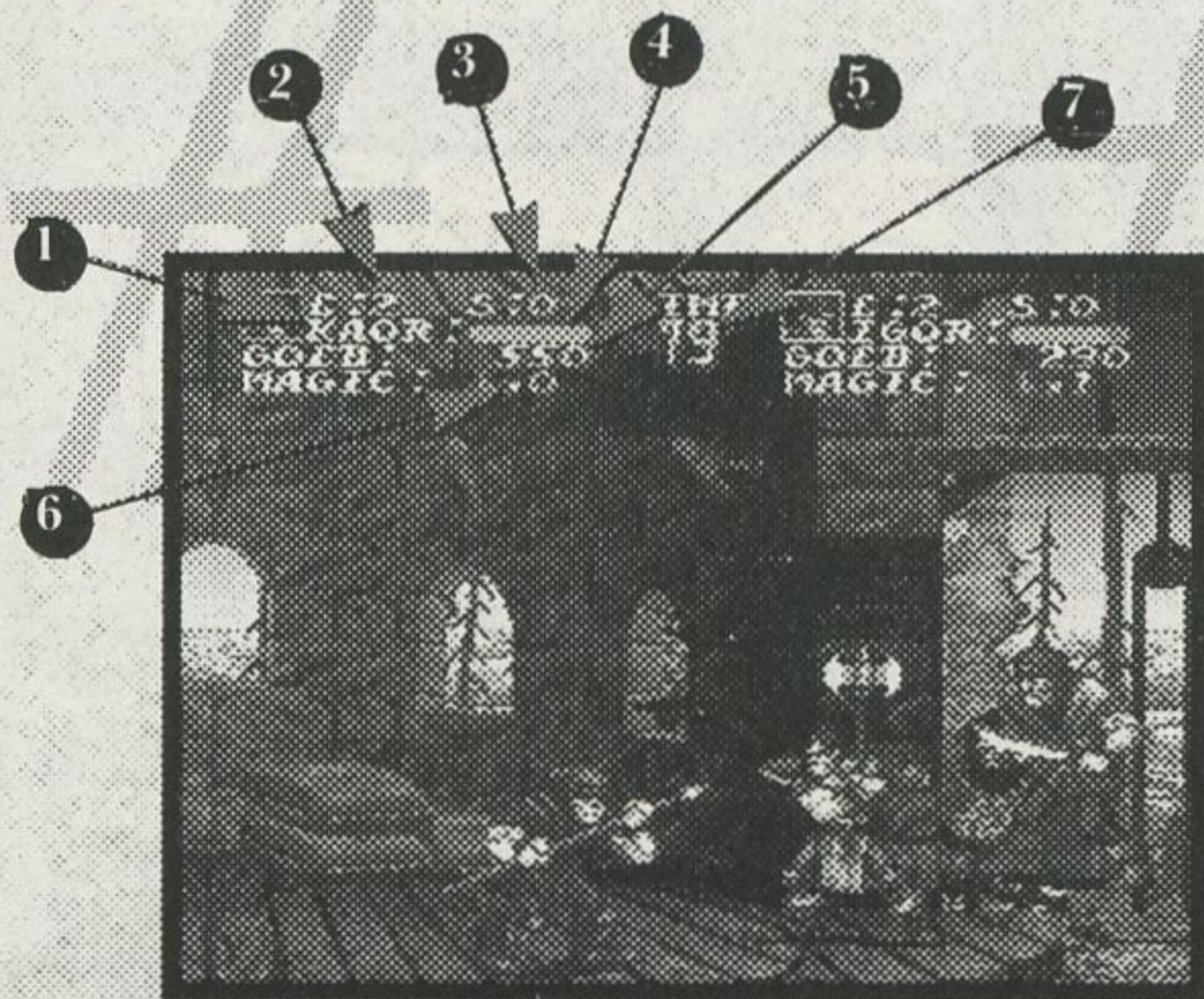
## BESTURINGS-COMBINATIES

**B+Y:** Al springende met het zwaard zwaaien

**B+(Y en richtingen):** Springen en schoppen



# Scherminde Ling



1. Naam van de figuur
2. Aantal overgebleven levens
3. Extra kracht (begint bij 0 maar kan tot 3 stijgen)
4. Energiebalk
5. Score
6. Aantal verzamelde toverflesjes (twee zijn nodig voor elke bezwering)
7. Tijdwaarnemer

## Bonusvoorwerpen

Gedurende uw speurtocht laten vele vijanden wellicht bonusvoorwerpen achter. Deze raapt u op door er eenvoudigweg overheen te lopen.

**Kippeboutje, brood, appel:** Elk verhoogt uw energie met één punt.

**Goudzak, munten, halsketting:** Elk geeft u een extra vijftig punten.

**Toverflesje:** Twee zijn nodig om een bezwering te activeren (er kunnen niet meer dan negen verzameld worden).

**Gouden sleutel:** Opent de kisten in de bonusstadia.

**Extra kracht:** Verhoogt uw kracht (verzamel hoogstens drie).

**Eén punt voor:** Geeft u een extra leven.

## Bonusstadium

Als beloning voor uw prestaties tijdens het spel worden u twee soorten bonusstadia aangeboden, die u over kunt slaan door op 'START' te drukken.

**Bonusstadium Gouden munten:** Snel zoveel mogelijk verzamelen.

**Bonusstadium Kist:** Open de kisten met de verzamelde sleutels en haal de bonusvoorwerpen eruit.



# Wijze RAAD

- ❖ De vijand is sluw en kan u snel omringen. Verspil dus niet teveel tijd in één gebied.
- ❖ U wordt vaak van achteren aangevallen. Met behulp van de 'achteruittreffer' (reverse hit) kunnen zulke aanvallen vermeden worden.
- ❖ De vijand is een wrede, meedogenloze tegenstander. Door alle bonusvoorwerpen te verzamelen stijgen uw overwinningskansen aanzienlijk.
- ❖ Bewaar de toverformules voor de **VOORNAAMSTE BAZEN**: ze komen zeker van pas.
- ❖ Zelfverdediging is een overwinningsfactor. Daarom heeft u ook een schild gekregen.

"Sony Electronic Publishing garandeert de originele koper van het Sony Electronic Publishing produkt, voor een periode van negentig (90) dagen vanaf de dag van aankoop, dat deze Spelcassette geen materiaaldefecten of fabricagefouten vertoont en verplicht binnen deze periode om naar goeddunken het produkt te repareren of te vervangen, zonder enige kosten in rekening te brengen. Zend het produkt port betaald en met een gedateerd aankoopbewijs naar bÿgaand adres. Deze garantieregeling is niet van toepassing en nietig, als het defect aan dit Sony Electronic Publishing produkt het gevolg is van misbruik, verkeerd gebruik, en gebruik voor oneigenlijke doeleinden of nalatigheid.

DEZE GARANTIEBEPALING IS IN PLAATS VAN ALLE ANDERE GARANTIEBEPALINGEN EN GEEN ANDERE PROTESTEN OF EISEN VAN WELKE AARD DAN OOK ZIJN BINDEND VOOR Sony Electronic Publishing OF VERPLICHTEN Sony Electronic Publishing ERGENS TOE. GEIMPLICEERDE GARANTIEBEPALINGEN DIE VAN TOEPASSING ZIJN OP DIT SOFTWAREPRODUKT, INCLUSIEF GARANTIEBEPALINGEN BETREFFENDE VERKOOP EN GEBRUIK VOOR BEPAALDE DOELEINDEN, GELDEN SLECHTS VOOR DE PERIODE VAN DE BOVENGENOEMDE NEGENTIG (90) DAGEN, ONDERHEVIG AAN HET VOORAFGAANDE WORDT DIT Sony Electronic Publishing VERKOCHT ZONDER ENIGE UITDRUKKELIJKE OF IMPLICIETE GARANTIEBEPALINGEN EN Sony Electronic Publishing IS NIET AANSPRAKELIJK VOOR ENIG VERLIES OF SCHADE GELEDEN ALS RESULTAAT VAN HET GEBRUIK VAN DIT PRODUKT. IN GEEN GEVAL IS Sony Electronic Publishing AANSPRAKELIJK VOOR INCIDENTELE SCHADE OF GEVOLGSCHADE VOORTVLOEIENDE UIT HET BEZIT, GEBRUIK OF HET DEFECT VAN DIT SOFTWAREPRODUCT.

Sommige landen laten geen tydslimiet toe betreffende de geldigheid van de garantiebepalingen en/of uitsluiting of beperkingen van gevolgschade en daarom zijn de voornoemde beperkingen en/of uitsluitingen van aansprakelijkheid wellicht niet op u van toepassing. De voornoemde garantiebepalingen geven u bepaalde wettelijke rechten en het is mogelijk dat u nog andere rechten heeft die van land tot land kunnen verschillen."

THE NETHERLANDS  
Columbia Tristar Home Video  
Postbus 685  
1200 AR Hilversum  
The Netherlands

BELGIUM  
Columbia Tristar Home Video  
Opperstraat 38, rue Souveraine  
1050 Brussels  
Belgium



# Legend™

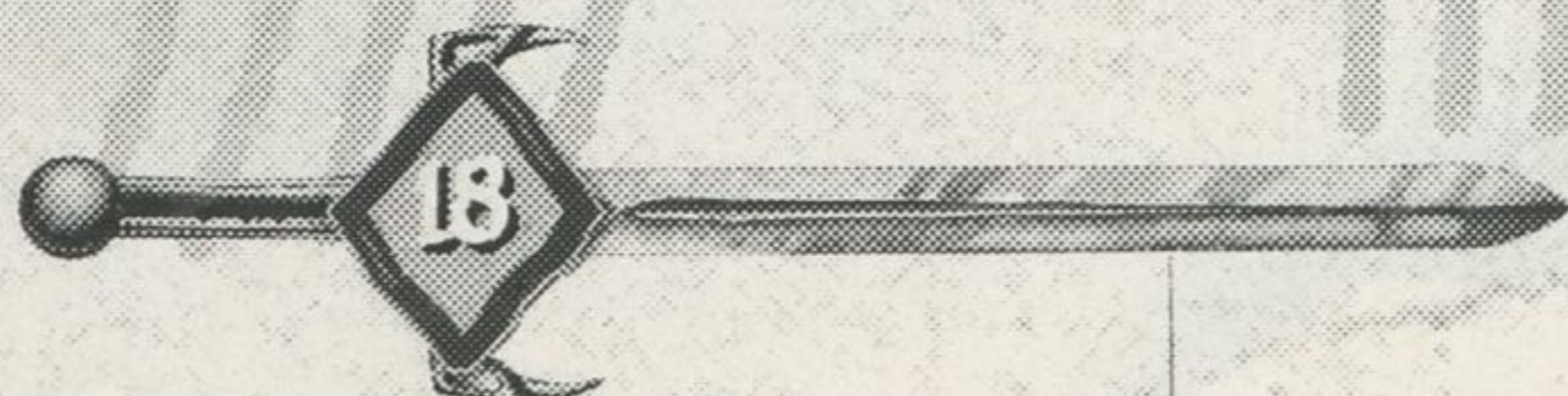
**B**ELDOR EL MALÉFICO GOBERNÓ DESPÓTICAMENTE EL REINO DE SELLECH DURANTE MIL AÑOS. NO HABÍA MÁS QUE CAOS Y DESTRUCCIÓN. NUMEROSOS CABALLEROS EMPRENDIERON UNA CRUZADA PARA DESTRUIR A BELDOR, PERO NINGUNO REGRESÓ JAMÁS. EL PUEBLO SE UNIÓ, DE ÉL SURGIERON HÉROES DE GRAN VALOR QUE LOGRARON, FINALMENTE, ENCERRAR EN LA CÁRCEL EL ALMA DE BELDOR. AHORA, COVIS, EL PERVERSP VÁSTAGO DEL REY DE SELLECH, SE PROPONE TOMAR LAS RIENDAS DEL PODER DE BELDOR Y CONQUISTAR EL REINO. SOLO TÚ PUEDES LIBERAR A LOS HABITANTES DE SELLECH E IMPEDIR QUE CLOVIS REAVIVE EL DESPIADADO DOMINIO DE BELDOR.

## Inicio del juego

Para abrir las puertas del místico reino de Sellech, introduce el cartucho de "Legend" en el Super NES y enciende el interruptor de corriente. Aparecerá el logotipo de Arcade Zone, seguido de la pantalla de título. Si no pulsas ningún botón en el plazo de unos segundos, dará comienzo una demostración del juego. Elige la modalidad de uno o dos jugadores pulsando el botón "SELECT" y, seguidamente, aprieta el botón "START" para lanzarte a una vertiginosa aventura.

## Opciones de juego

La pantalla de opciones permite adaptar el juego a tus gustos particulares. Para seleccionar "OPTIONS" desde el menú principal, utiliza la flecha superior e inferior del panel de mandos hasta llegar a esta palabra y resaltarla y, por último, oprime el botón "START".



# Nivel de Dificultad

Esta opción rige el nivel de dificultad del juego (Easy, Medium y Hard: fácil, regular y difícil, respectivamente).

Cuanto mayor sea el grado de dificultad, más ocasiones de continuar se te ofrecerán:

<b>Fácil</b>	4 continuaciones
<b>Regular</b>	5 continuaciones
<b>Difícil</b>	6 continuaciones

# VELOCIDAD

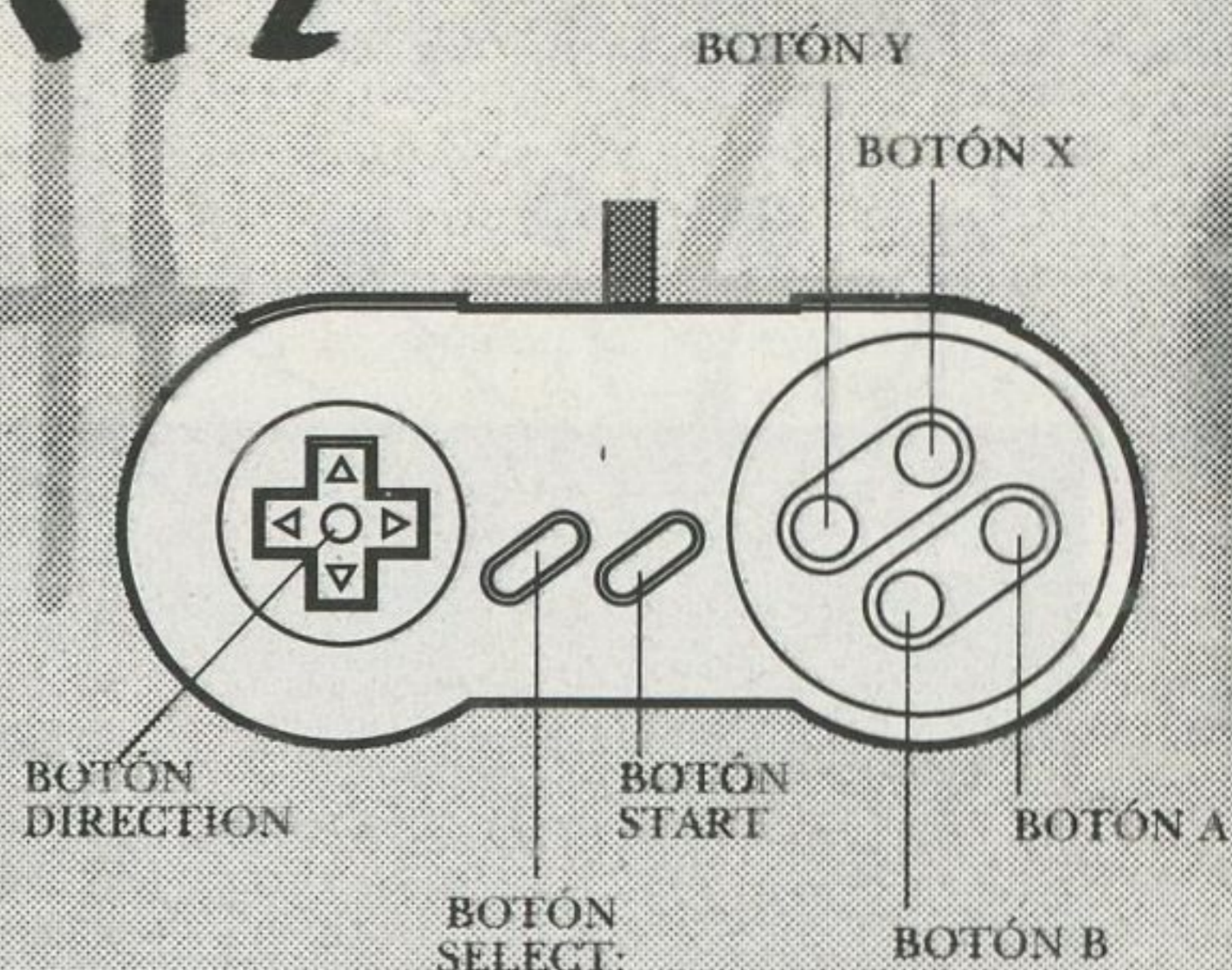
Con la opción Turbo, los personajes y sus enemigos actúan con mucha más rapidez.

Share Lives (Compartir vidas)

En la modalidad de dos jugadores, esta opción ofrece la posibilidad de compartir el número total de vidas entre ambos. Si prefieres mantener la emoción, es mejor que cada uno se quede con las propias.

Una vez hayas definido todas las opciones a tu gusto, selecciona Exit para salir y volver a la pantalla del menú principal y, finalmente, escoge "Start Legend".

# MANDOS



**Botón Select:** Interrupción y reanudación del juego.

**Botón Y:** Acción o arma.

**Botón B:** Salto.

**Botón X:** Arma especial (nota: esta opción agota toda la energía).

**Botón A:** Hechizo mágico.

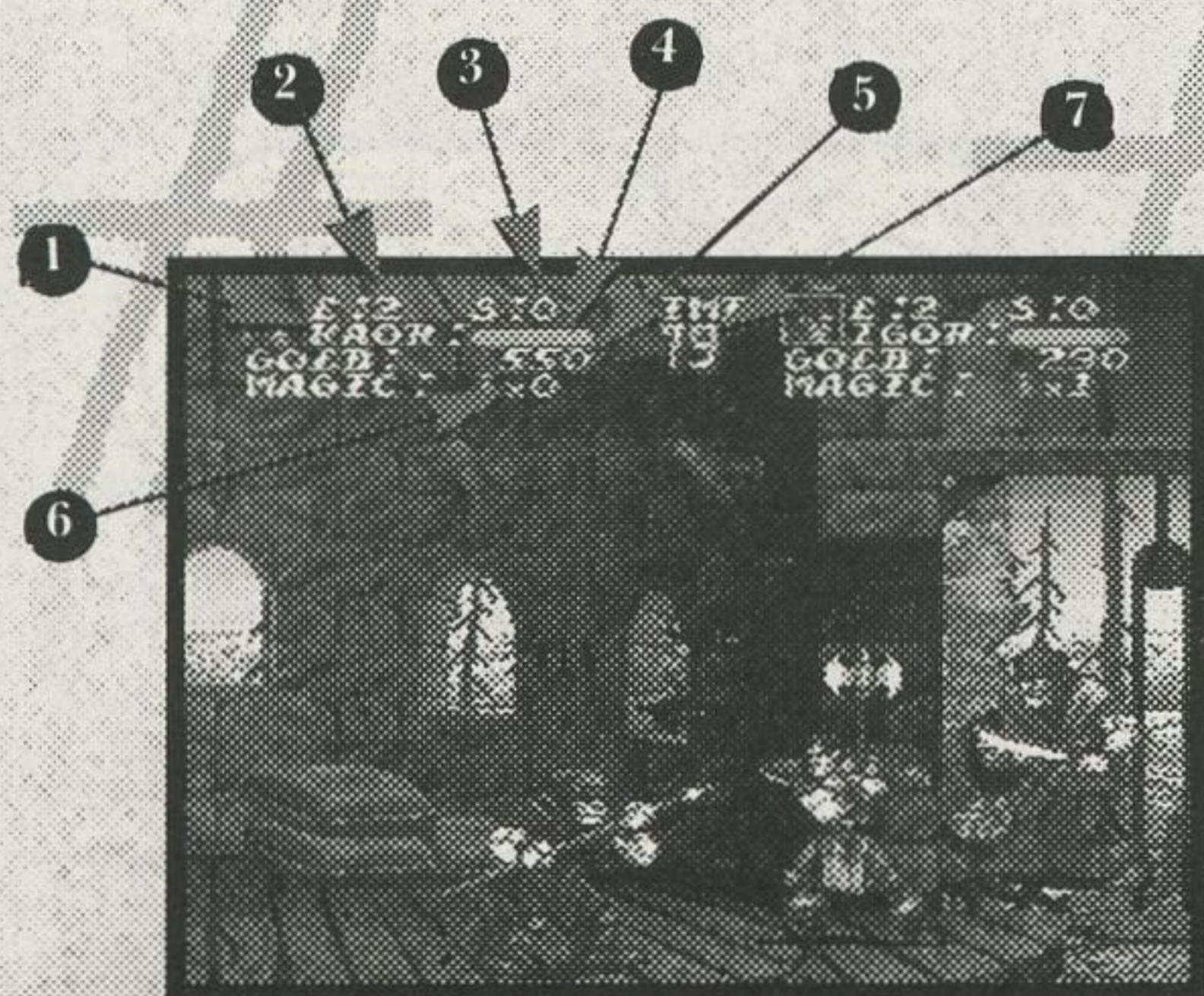
**Botón I y D:** Escudo.

## COMBINACIONES DE MANDOS

**B + Y:** Salto y movimiento de espada.

**B + (Y + flechas):** Salto y patada.

# LA PANTALLA DE JUEGO



1. Nombre del personaje.
2. Número de vidas restantes.
3. Fuerza suplementaria (es siempre 0 al principio, pero puede subir hasta 3).
4. Barra de energía.
5. Puntuación.
6. Número de frascos mágicos recogidos (se necesitan dos para poder formular un hechizo).
7. Cronómetro.

## ARTÍCULOS DE PREMIO

Durante la aventura, notarás cómo muchos de los enemigos que derrotas dejan tras de sí un número de artículos de premio. Aprovechate y recógelos simplemente pasando por encima de ellos.

**Muslos de pollo, pan, manzanas:** Añaden un punto al total de energía.

**Bolsa, monedas y collar de oro:** Suponen cincuenta puntos adicionales.

**Frasco mágico:** Se precisan dos para realizar un hechizo (se puede recoger un máximo de nueve).

**Llave de oro:** Abre los cofres de las etapas de premio.

**Fuerza suplementaria:** Aumenta el poder (puede recogerse un máximo de tres).

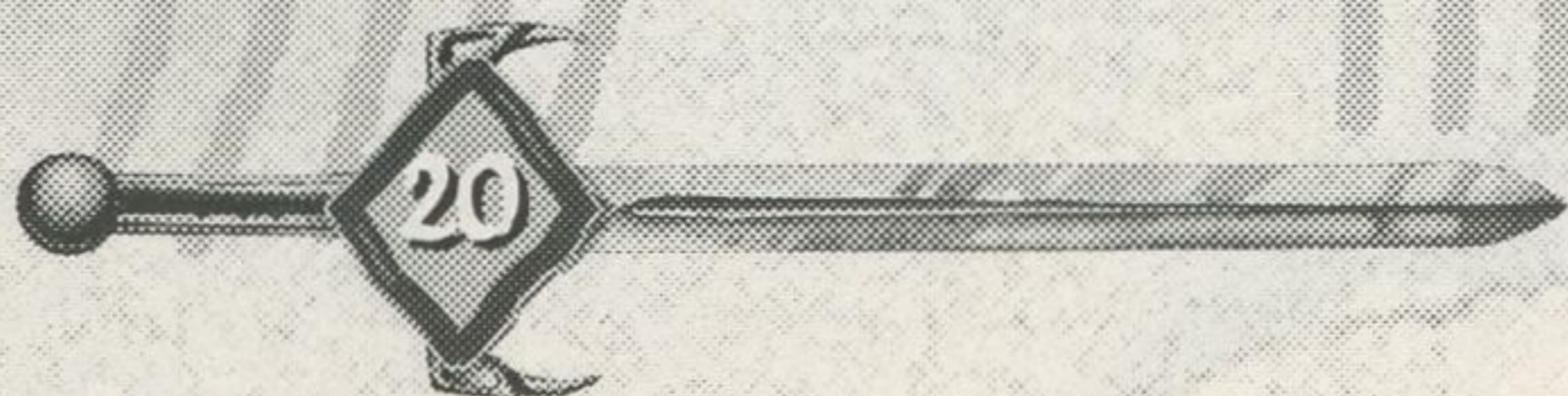
**Número uno:** Dispondrás de una vida suplementaria.

## ETAPA DE PREMIO

Como recompensa por los logros alcanzados en el juego, se ofrecen dos tipos de etapas de premio. Si prefieres saltártelas, pulsa el botón "START".

**Etapas de premio de las monedas de oro:** Recoge tantas monedas de oro como puedas en el menor tiempo posible.

**Etapas de premio de los cofres:** Utiliza las llaves que hayas recogido para abrir los cofres y hacerte con los artículos de premio que contengan.



# SABIOS CONSEJOS

- ❖ El enemigo es muy astuto y es capaz de rodearte en un santiamén, así que no pases mucho tiempo en un mismo sitio.
- ❖ Los ataques por la retaguardia están a cada paso. Usa el golpe de revés para librarte de estos ataques.
- ❖ Te las verás con un enemigo brutal y despiadado. Recoge todos los artículos de premio para aumentar las posibilidades de victoria.
- ❖ Resérvate los hechizos mágicos para los PECES GORDOS: seguro que te harán falta.
- ❖ La defensa propia juega un papel muy importante en la victoria, así que utiliza el escudo, cuya misión es justo la de defensa.

## GARANTÍA LIMITADA

"Sony Electronic Publishing le garantiza al comprador original de este producto Sony Electronic Publishing, por un periodo de noventa (90) días desde la fecha de su compra, que este Paquete de Juego está libre de defectos de material y mano de obra y conouerda, que dentro de este periodo y a su opción, ya sea reparario o camblarlo gratuitamente. Envía el producto a porte pagado, junto con prueba de fecha de compra, al domicilio indicado abajo. Esta garantía no aplicará y será nula si el defecto de este producto Sony Electronic Publishing ha resultado de su abuso, uso irrazonable, mal tratamiento o negligencia.

ESTA GARANTIA REENPLAZA TODAS LAS OTRAS GARANTIAS Y NINGUNA OTRA REPRESENTACION O RECLAMACION OBLIGARA A Sony Electronic Publishing. CUALQUIER IMPLICACION DE GARANTIA QUE APLIQUE A ESTE PRODUCTO DE SOFTWARE. INCLUYENDO GARANTIAS DE MERCABILIDAD Y VALOR PARA UN ESPECIFICO PROPOSITO. ESTA LIMITADA AL PERIODO DE NOVENTA DIAS (90) ESPECIFIADO ARRIBA. SUJETO A LO ANTERIOR, ESTE PRODUCTO DE Sony Electronic Publishing SE VENDE "COMO ES" SIN NINGUNA GARANTIA EXPRESADA O IMPLICADA DE NINGUNA CLASE, Y Sony Electronic Publishing NO ES RESPONSABLE DE CUALQUIER PERDIDA O DAÑOS DE CUALQUIER CLASE RESULTANTES DEL USO DE ESTE PRODUCTO, BAJO NINGUNA CIRUNSTANCIA SERA Sony Electronic Publishing RESULTANTES DE LOS DANOS CONSECUENCIALES O INCIDENTALES RESULTANTES, DE LA POSESION, USO O MAL FUNCIONAMIENTO DE ESTE PRODUCTO DE SOFTWARE.

Algunos países no permiten límites de duración de garantía y/o exclusiones o límites de daños consecuenciales, de forma que los límites de arriba y/o las exclusiones de responsabilidad puede que no apliquen en tu caso. La garantía de arriba te da derechos legales específicos y puede que también tengas otros derechos, los cuales varían de país a país."

SPAIN

Columbia Tristar Home Video Y Cia, SRC

C/Albacete, 5-4 Planta

28027 Madrid

Spain

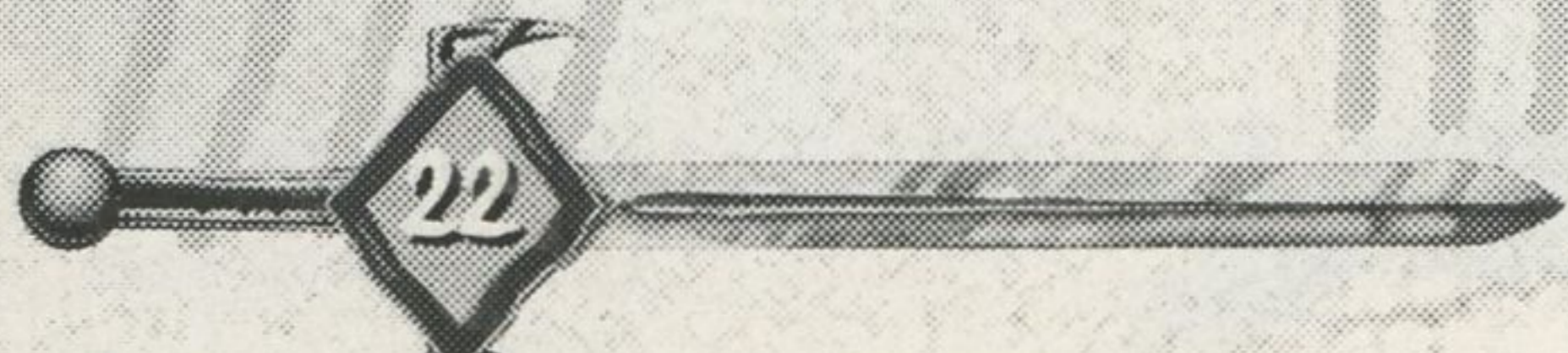
**B**ELDOR IL MALEFICO  
REGNÒ COME  
DESPOTA NEL REGNO  
DI SELLECH PER MILLE  
ANNI. TUTTO ERA CAOS E  
DISTRUZIONE. MOLTI  
CAVALIERI ERANO PARTITI  
PER UNA CROCIATA  
FINALE PER DISTRUGGERE  
BELDOR, MA NESSUNO ERA  
TORNATO. IL POPOLO SI UNÌ,  
DA ESSO SORSERO EROI DI  
GRANDE VALORE CHE  
RIUSCIRONO FINALMENTE  
A IMPRIGIONARE L'ANIMA  
DI BELDOR. ORA CLOVIS,  
FIGLIO CORROTTO DEL RE  
DI SELLECH, VUOLE  
OTTENERE IL POTERE DI  
BELDOR E CONQUISTARE IL  
REGNO. SOLO VOI POTETE  
LIBERARE IL POPOLO DI  
SELLECH E IMPEDIRE A  
CLOVIS DI FARE RISORGERE  
IL POTERE MALIGNO DI  
BELDOR.

## AVVIO DEL GIOCO

Per aprire le porte del regno mistico di Sellech, inserire la cartuccia del gioco "Legend" nel Super NES e attivare l'alimentazione. Appare il logo Arcade Zone seguito dallo schermo dei titoli. Se non si preme un pulsante entro qualche secondo, viene presentata una breve dimostrazione del gioco. Scegliere la modalità a un giocatore o quella a due giocatori premendo SELECT e premere Start per iniziare l'avventura pericolosa.

## OPZIONI DEL GIOCO

Lo schermo delle opzioni permette di personalizzare il gioco secondo le proprie preferenze. Per selezionare Opzioni nel menu principale, usare le direzioni su e giù sul tastierino di controllo per evidenziare la parola e premere "START".





# Livello di Gioco

Questo determina il livello di difficoltà del gioco (Easy (Facile), Medium (Media), Difficult (Difficile)). A livelli di difficoltà maggiore verranno date maggiori possibilità di continuare nel modo seguente:

<b>Facile</b>	4 continua
<b>Media</b>	5 continua
<b>Difficile</b>	6 continua

# VELOCITÀ

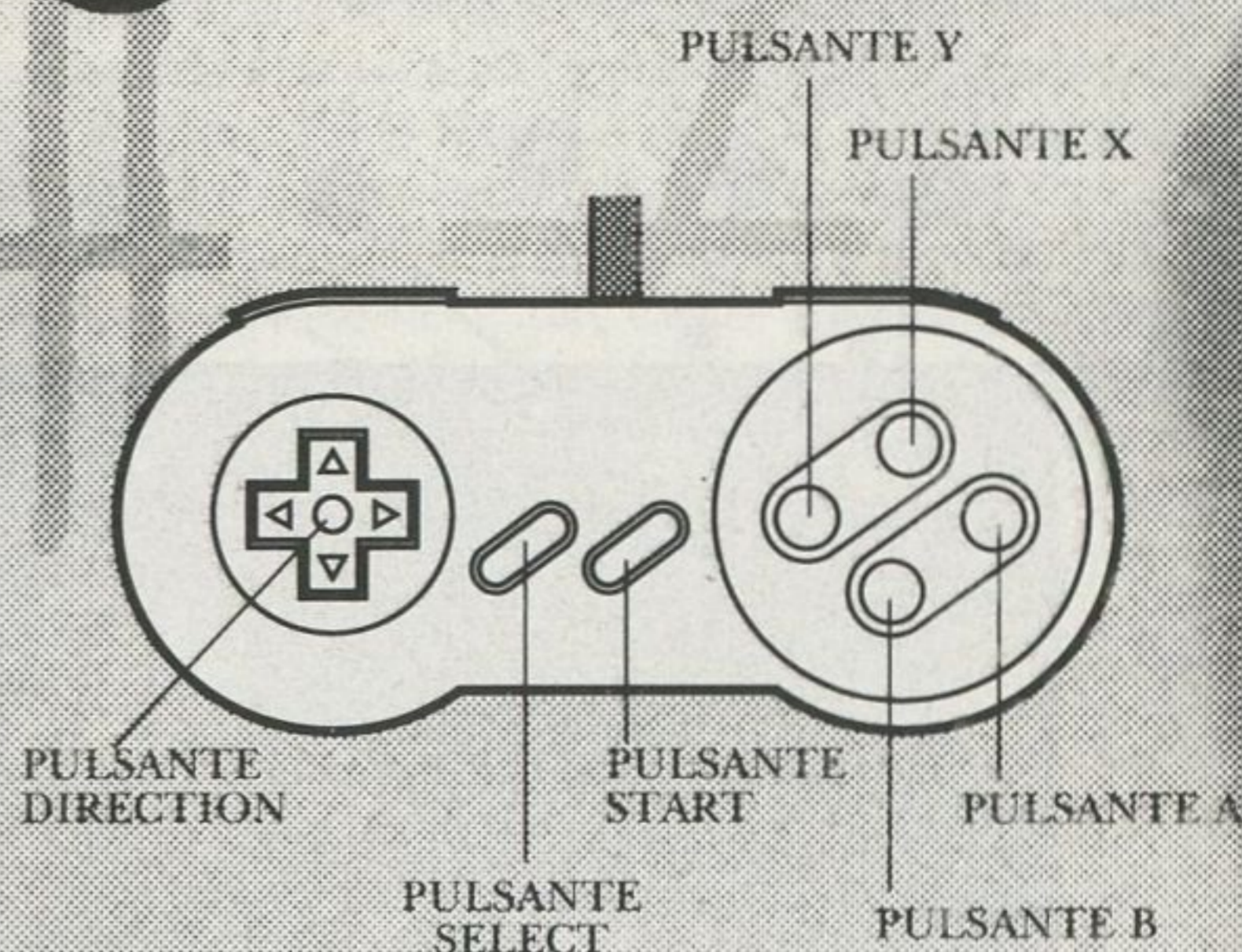
L'opzione Turbo permette ai personaggi e ai nemici di spostarsi più velocemente.

# CONDIVISIONE DI VITE

Nella modalità a due giocatori si ha l'opzione di condividere le vite o, se vi sentite competitivi, tenetevele per voi.

Quando tutte le opzioni sono state selezionate e siete soddisfatti della loro impostazione, selezionare Exit (Esci) per passare allo schermo del menu principale e selezionare "Start Legend" (Avvia Legend).

# COMANDI

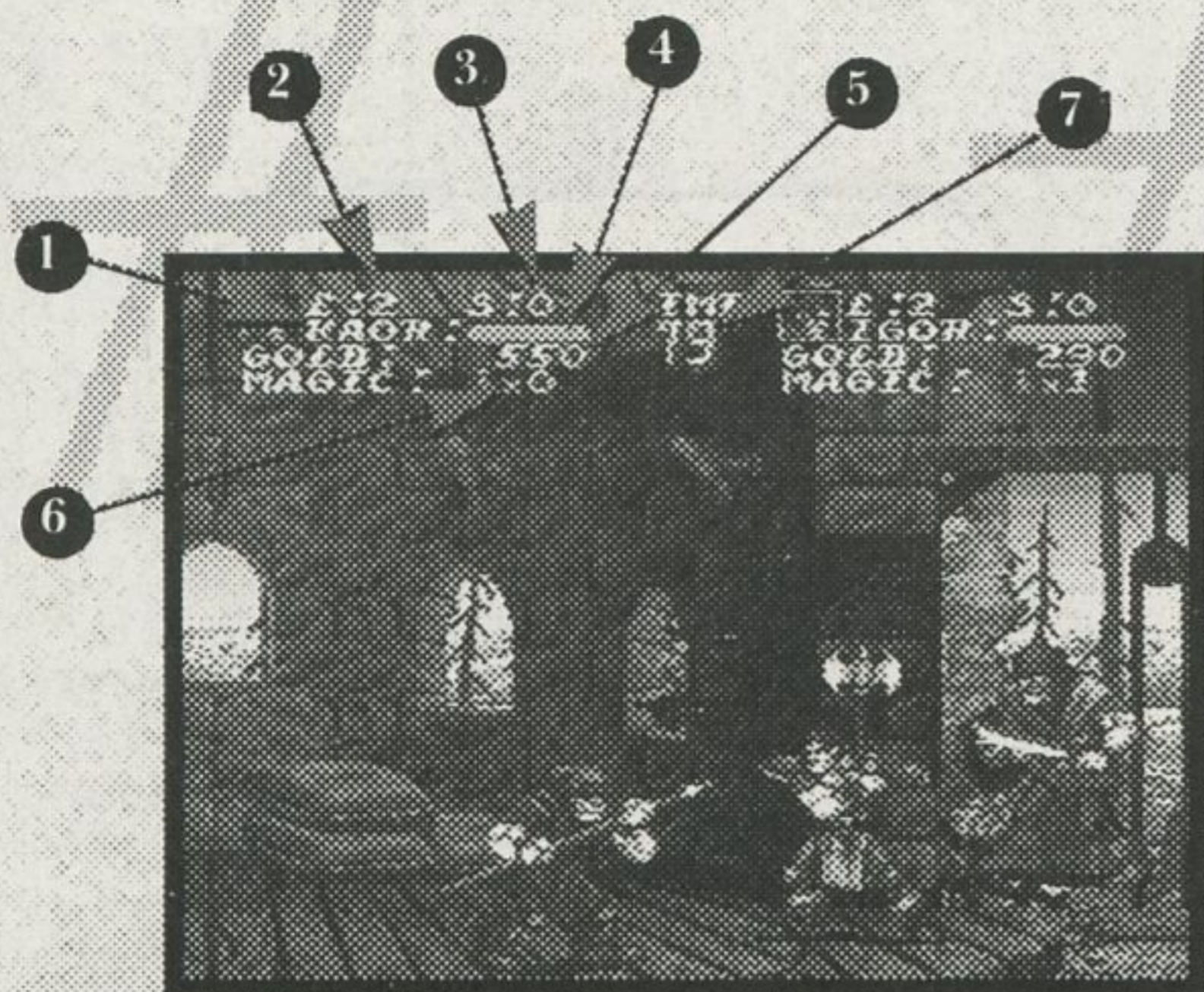


<b>Pulsante SELECT:</b>	attiva e disattiva la pausa del gioco
<b>Pulsante Y:</b>	Azione/Arma
<b>Pulsante B:</b>	Salta
<b>Pulsante X:</b>	Arma speciale (notare che questa esaurisce la vostra energia)
<b>Pulsante A:</b>	Incantesimo
<b>Pulsante sinistra/destra:</b>	Scudo

## COMANDI (Combinazioni)

<b>B + Y:</b>	Salta e ruota spada
<b>B + (Y e Direzioni):</b>	Salta e calcia

# LAYOUT DELLO SCHERMO



1. Nome del personaggio
2. Numero di vite rimanenti
3. Forza supplementare (questa cifra è 0 all'inizio ma può essere aumentata fino a 3)
4. Barra di energia
5. Punteggio
6. Numero di fiale magiche raccolte (due di queste sono necessarie per lanciare ogni incantesimo)
7. Cronometro

## OGGETTI PREMIO

Durante la vostra missione, molti nemici che sconfiggete possono lasciare oggetti premio. Questi possono essere raccolti camminandoci sopra.

Coscia di pollo, Pane, Mela - Aggiungono tutti un punto alla vostra energia.

**Borsa d'oro, Monete, Collana** - Danno tutti altri cinquanta punti.

**Fiala magica** - Due di queste sono necessarie per attivare un incantesimo (se ne possono raccogliere al massimo nove).

**Chiave d'oro** - Apre le casse nei livelli premio.

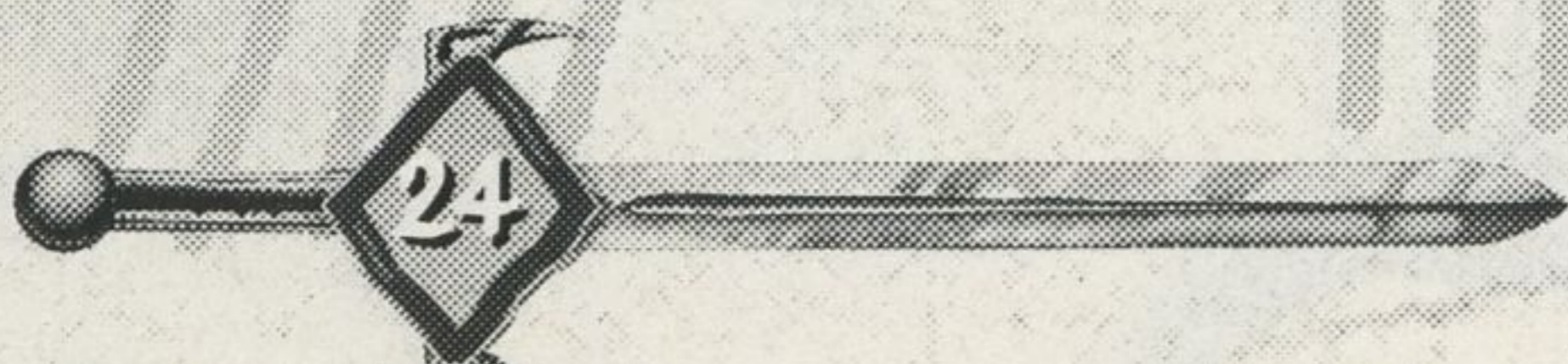
**Forza supplementare** - Aumenta il vostro potere (se ne possono raccogliere al massimo tre).

**Numero uno** - Fornisce una vita supplementare.

## LIVELLO DEI PREMI

Come ricompensa per i vostri risultati durante il gioco, vengono offerti due tipi di livelli dei premi. Potete saltare questi livelli premendo START. Livello dei premi delle monete d'oro: raccogliete il maggior numero di monete d'oro il più velocemente possibile.

Livello dei premi della cassa: usate le chiavi che avete raccolto per aprire le casse e prendere gli oggetti premio al loro interno.



# PAROLE DI SAGGEZZA

- Il nemico è astuto e vi può circondare velocemente, quindi non passate troppo tempo in una zona.
- Attacchi alle spalle sono molto frequenti. L'uso del colpo invertito vi aiuterà a evitare attacchi simili.
- Il nemico è un avversario brutale e senza rimorsi. La raccolta di tutti gli oggetti premio aumenta le vostre possibilità di vittoria.
- Mettete da parte gli incantesimi per i grandi capi perché ne avrete sicuramente bisogno.
- La vostra difesa personale è un elemento di vittoria. Lo scudo vi è stato dato per fare solo quello.

## GARANZIA LIMITATA

"Sony Electronic Publishing garantisce all'acquirente originale di questo prodotto Sony Electronic Publishing, per un periodo di novanta (90) giorni dalla data d'acquisto, che questo Game Pak è libero da difetti di materiale e mano d'opera e consente, entro tale periodo e a sua scelta, di ripararlo o sostituirlo gratis. Spedisci il prodotto con le spese di spedizione a tuo carico, insieme alla prova d'acquisto datata, all'indirizzo indicato qui sotto. Questa garanzia non sarà applicabile e sarà nulla se il difetto in questo prodotto Sony Electronic Publishing è stato causato da abuso, uso non ragionevole, trattamento improprio o negletto.

QUESTA GARANZIA SOSTITUISCE TUTTE LE GARANZIE E Sony Electronic Publishing NON SARA' RESPONSABILE O OBBLIGATA PER NESSUN 'ALTRA RAPPRESENTAZIONE O RICHIESTA DI QUALSIASI NATURA. QUALSIASI GARANZIA IMPLICITA APPLICABILE A QUESTO PRODOTTO IMAGESOFT, E GARANZIA IMPLICITA DI COMMERCIALIZZABILITA' E IDONEITA' AD UNO SCOPO PARTICOLARE E' LIMITATA AL PERIODO DI NOVANTA (90) GIORNI SPECIFICATO QUI SOPRA. SOGGETTO A QUANDO ESPOSTO PRECEDENTEMENTE, QUESTO PRODOTTO Sony Electronic Publishing E' VENDUTO "COME E", SENZA ALCUNA GARANZIA ESPRESSA O IMPLICITA DI NESSUN TIPO Sony Electronic Publishing NON E' RESPONSABILE PER NESSUNA PERDITA O DANNO DI QUALSIASI TIPO RISULTANTE DALL'USO DI QUESTO PRODOTTO. IN NESSUN CASO, Sony Electronic Publishing SARA' RESPONSABILE PER DANNI INCIDENTALI O CONSEGUENZIALI RISULTANTI DAL POSSESSO, USO O MAL FUNZIONAMENTO DI QUESTO PRODOTTO DI SOFTWARE.

Alcuni paesi non permettono limiti sulla durata della garanzia e/o sulle esclusioni o sui limiti dei danni consequenziali, per cui i limiti e/o esclusioni su esposti potrebbero non essere applicabili a te. Questa garanzia ti dà un diritto legale specifico, e potresti avere altri diritti che variano da paese a paese."

## ITALY

Columbia Tristar Home Video SPA  
Via Flaminia 872  
00191 Rome  
Italy



# Legend™

**B**ELDOR DEN ONDSKEFULLE HÄRSKADE SOM TYRANN ÖVER KUNGARIKET SELLECH I ETTUSEN ÅR. ALLT VAR KAOS OCH FÖRSTÖRELSE. MÅNGA RIDDARE GAV SIG UT PÅ ETT SLUTGILTIGT KORSTÅG FÖR ATT FÖRGÖRA BELDOR, MEN INGEN KOM NÅGONSIN TILLBAKA. FOLKET SLÖT SIG SAMMAN, BYGGDE ENERGI FYLLDA HJÄLTAR OCH TOG BELDORS SJÄL TILLFÅNGA. NU VILL CLOVIS, BELDORS DEPRAVERADE SON, TILLGÖDÖGÖRA SIG KUNGENS KRAFT OCH ERÖVRA KUNGADÖMET. DET ÄR BARA DU SOM KAN BEFRÄA FOLKET I SELLECH OCH HINDRA ATT CLOVIS ATT ÅTERUPPRÄTTA BELDORS GRYMMA STYRE.

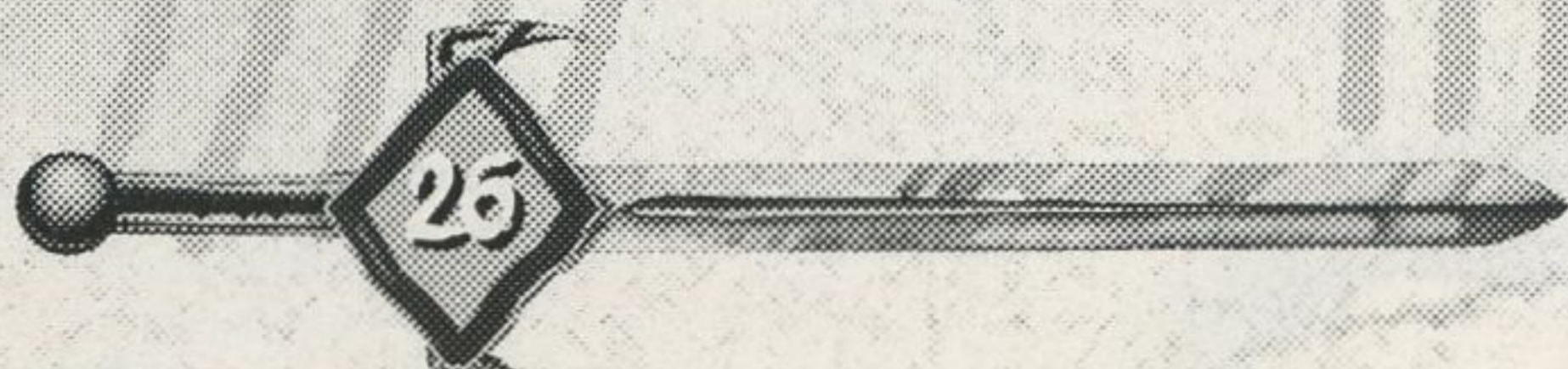
## STARTA SPELET

För att öppna dörrarna till det mystiska kungariket Sellech, stoppar du in spelkassetten med Legend i din Super NES och slår på strömmen.

Logotypen för Arcade Zone visas, följt av titelskärmen. Om du inte trycker på någon knapp inom ett par sekunder, kommer en kort demonstration av spelet att visas. Välj en- eller tvåspelarläge genom att trycka på SELECT, och tryck sedan på Start, så börjar äventyret.

## ALTERNATIV

I alternativskärmen kan du anpassa spelet som du själv vill ha det. Välj OPTIONS i huvudmenyn genom att trycka uppåt eller nedåt på riktningstangenten tills ordet markeras, och tryck sedan på START.



# GAME LEVEL

Denna inställning avgör spelets svårighetsgrad (Easy (Lätt), Medium eller Hard (Svår)). På de högre nivåerna får du även fler möjligheter att fortsätta, enligt följande:

**Easy( Lätt)** 4 försök

**Medium** 5 försök

**Hard (Svår)** 6 försök

# HASTIGHET

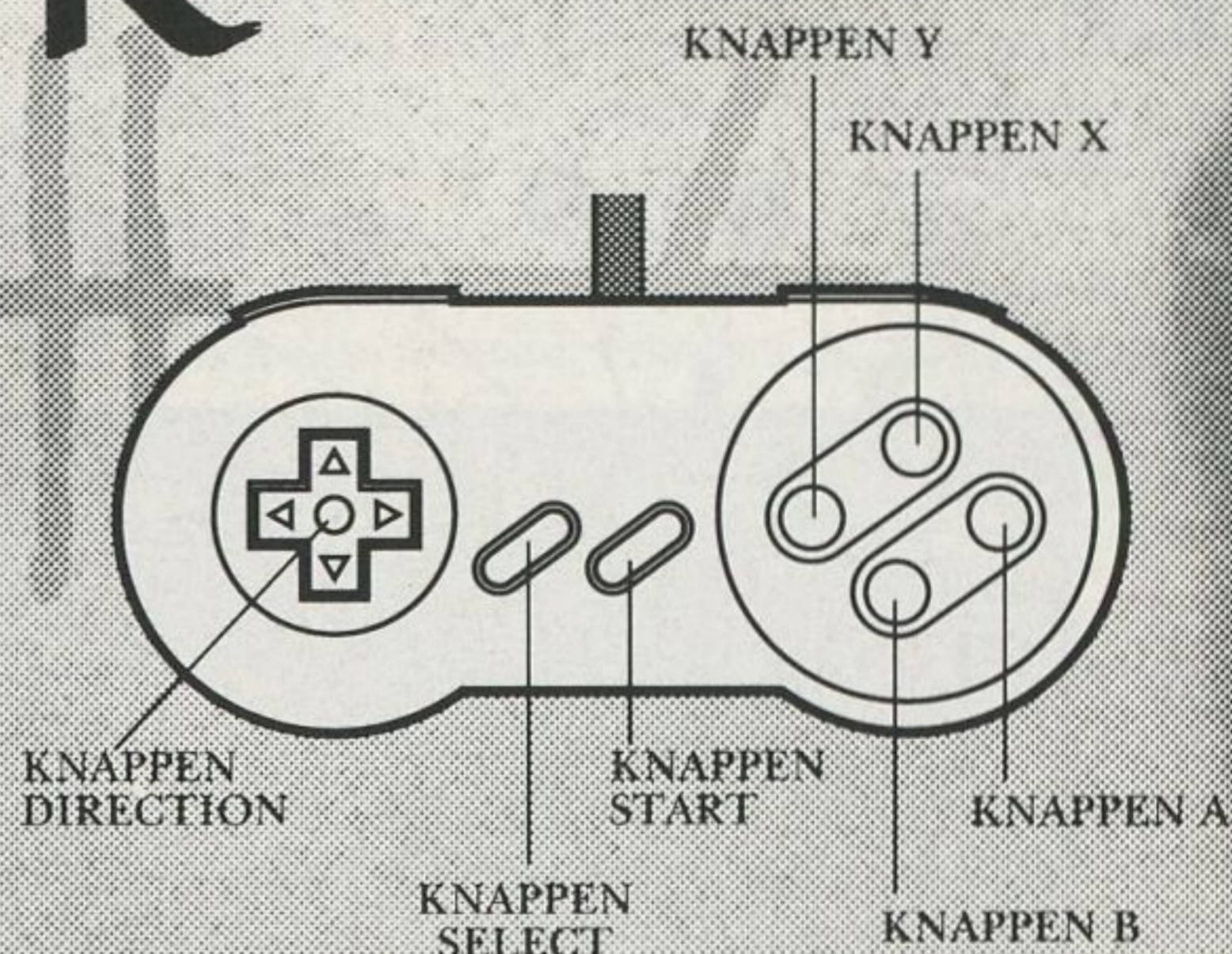
Alternativet Turbo gör att spelarna och fienderna rör sig snabbare.

# DELA LIV

I tvåspelarläge kan ni antingen dela livet lika, eller, om ni är mer tävlingsinriktade, behålla era egna.

När alla alternativ är inställda som du vill ha dem, väljer du Exit (Avsluta), så kommer du tillbaka till huvudmenyn där du kan välja Start Legend.

# KONTROLLER



**Knappen Select:**

Gör paus i och fortsätter spelet

**Knappen Y:**

Åtgärd/Vapen

**Knappen B:**

Hoppa

**Knappen X:**

Specialvapen

(observera att detta minskar din energinivå)

**Knappen A:**

Trollformel

**Knappen vänster/höger:**

Sköld

## KONTROLLER (kombinationer)

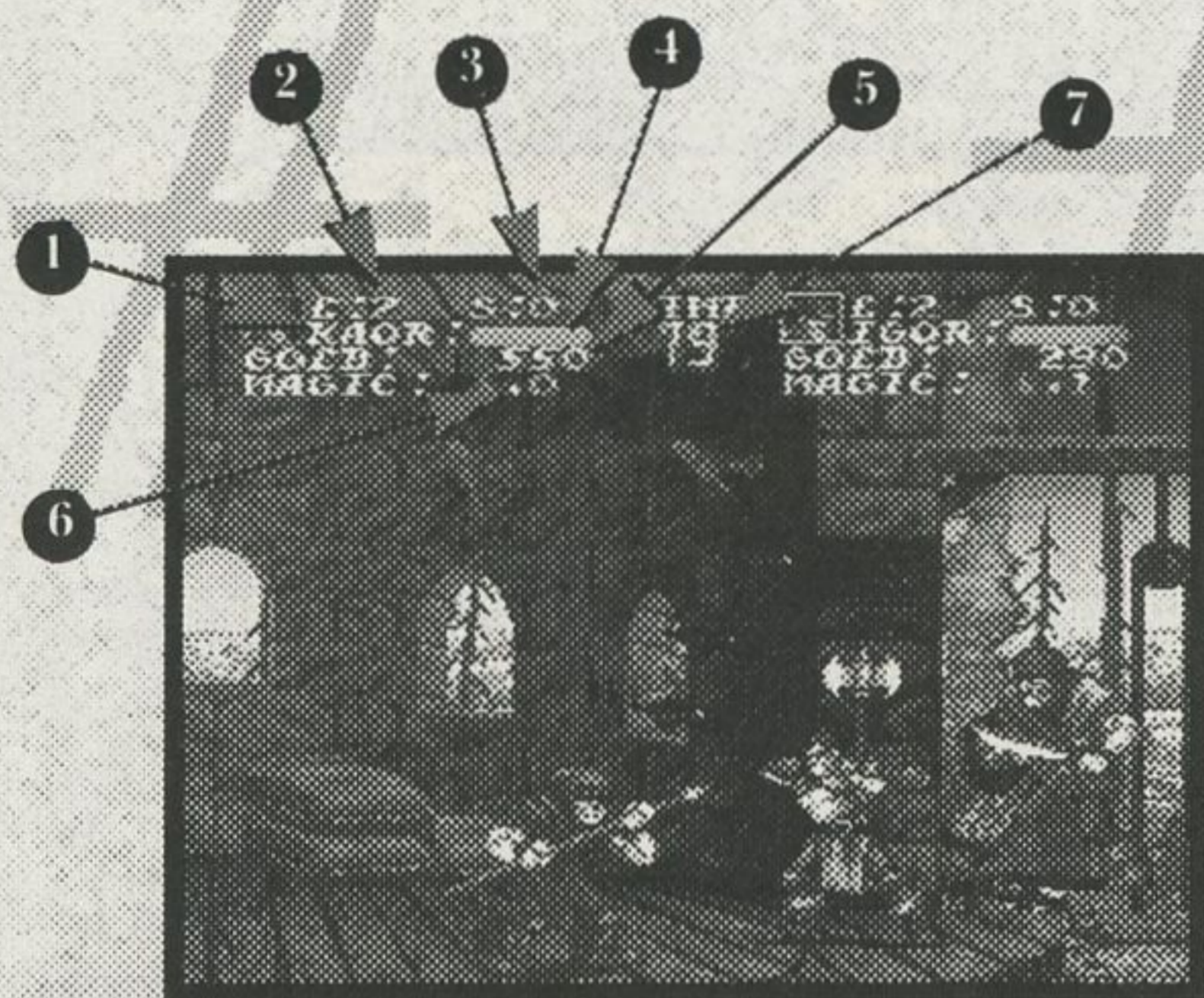
**B+Y:**

Hoppa och svänga svärd

**B+(Y och riktning):**

Hoppa och sparka

# BILÖSKÄRMEN



1. Spelarens namn
2. Antal liv kvar
3. Extra kraft (denna siffra börjar på 0, men kan stiga till 3)
4. Energimätare
5. Poäng
6. Antal magiska flaskor du samlat (det krävs två till varje trollformel)
7. Klocka

## BONUSSAKER

Under äventyrets gång kan många av fienderna du besegrar lämna kvar bonussaker. Du kan plocka upp dessa genom att helt enkelt gå över dem.

**Kycklingklubba, Bröd, Äpple:**  
Ökar din energi med en poäng

**Guldbörs, Mynt, Halsband:**  
Ger dig femtio poäng

**Magisk flaska:** Två av dessa krävs för att aktivera en trollformel (du kan samla på dig upp till nio stycken)

**Guldnyckel:** Öppnar kistorna på bonusnivåerna

**Extra kraft:** Ökar din kraft (du kan samla på dig upp till tre stycken)

**Extra:** Ger dig ett extra liv

## BONUSNIVÅ

Som en belöning för vad du uppnått under spelet, erbjuds två typer av bonusnivåer. Du kan hoppa över dessa genom att trycka på START.

**Guldmynt:** Plocka på dig så många guldmynt som möjligt så snabbt som möjligt.

**Kista:** Använd nycklarna du har samlat på dig till att öppna kistorna och plocka upp bonussakerna som ligger i dem.

# Visdomens ORD

- Fienden är listig och kan snabbt omringa dig, så spendera inte för mycket tid på ett och samma ställe.
- Anfall bakifrån är vanliga. Avvärj dessa attacker med ett bakåtriktat slag.
- Fienden är en brutal och obarmhärtig motståndare. Samla på dig alla bonussaker du kan, så ökar dina chanser.
- Spara trollformlerna till de **RIKTIGT STORA SKURKARNA**, för du kommer definitivt att behöva dem.
- Att försvara sig väl är ett steg på vägen till seger. Du har fått skölden för att skydda dig med.

## Begränsad Garanti

"Sony Electronic Publishing garanterar den ursprungliga köparen av denna Sony Electronic Publishing-produkt, för en period av nittio (90) dagar från inköpsdatumet, att denna Game Pak är fri från material- och tillverkningsdefekter och samtycker till att, inom denna period och enligt eget gottfinnande, antingen reparera eller byta ut den utan kostnad. Frankera och sänd produkten, tillsammans med daterat inköpsbevis till adressen nedan. Denna garanti gäller ej och är ogiltig om defekten hos denna Sony Electronic Publishing-produkt orsakats av missbruk, oresonligt bruk, misshandel eller slarv.

DENNA GARANTI ERSÄTTER ALLA ANDRA GARANTIER OCH INGA ANDRA PRESENTATIONER ELLER KRAV BINDER ELLER FÖRPLIKTAR Sony Electronic Publishing. ALLA IMPLICITA GARANTIER SOM GÄLLER DENNA MJUKVARU-PRODUKT, INKLUSIVE GARANTIER GÄLLANDE FÖRSÄLJNINGSBARHET OCH LÄMPLIGHET FÖRETT SPECIELLT ÄNDAMÅL, BEGRÄNSAS TILL NITTIO-DAGS (90) PERIODEN OVAN. UNDERKASTAT DET TIDIGARE NÄMNDA, SÄLJS DENNA Sony Electronic Publishing PRODUKT "I NUVARANDE SKICK", UTAN UTRYCKLIGA ELLER IMPLICITA GARANTIER AV NÅGOT SLAG OCH Sony Electronic Publishing ÄR EJ ANSVARIGA FÖR FÖRLUST ELLER SKADOR AV NÅGOT SLAG ORSAKAT AV DENNA PRODUKTS BRUK. UNDER INGA OMSTÄNDIGHETER ÄR Sony Electronic Publishing ANSVARIGA FÖR TILLFÄLLIGA ELLER ÅTFÖLJANDE SKADOR SOM UPPSTÅR PÅ GRUND AV INNEHAV, BRUK ELLER FEL HOS DENNA MJUKVARU-PRODUKT.

Vissa länder tillåter loke tidsbegränsade garantier och/eller undantag eller begränsningar av åtföljande skador så begränsningarna och/eller undantagen ovan kanske inte gäller dig. Garantin ovan ger dig specifika, lagliga rättigheter och du kan också ha andra rättigheter som kan variera från land till land."

## SWEDEN

Sony Music Entertainment (Sweden)  
Mariehallsvagen 40  
Bromma  
Sweden

## NORWAY

Sony Music Entertainment (Norway) AS  
Ostre Aker Vei 19  
0581 Oslo  
Norway



# Legends™

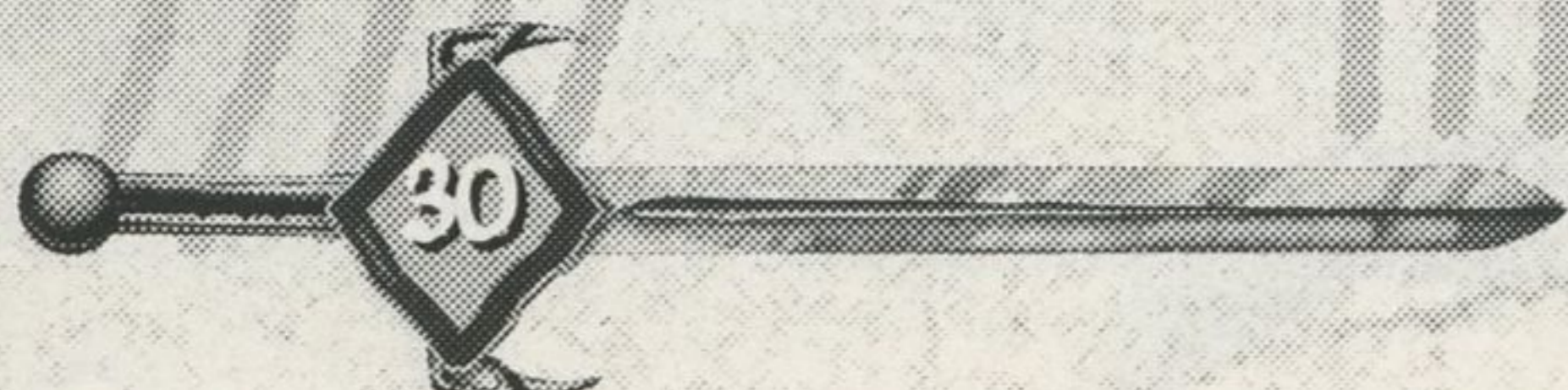
**B**ELDOR turmeltunut hallitsi yksinvaltiaana sellechin kuningaskuntaa tuhannen vuoden ajan. Kaikkialla oli kaaosta ja tuhoa. Monet ritarit lähtivät viimeiselle ristiretkelleen tuhotakseen Beldorin, mutta kukaan heistä ei palannut. kansa yhdistyi ja sen riveistä nousi voimakkaita sankareita, jotka vangitsivat Beldorin. nyt Clovis, sellechin kuninkaan roistomainen poika, haluaisi päästä käyttämään Beldorin valtaa ja valloittaa kuningaskunnan. vain sinä pystyt vapauttamaan sellechin kansan ja estämään Clovisia herättämästä Beldorin hirmuvaltaa uudelleen henkiin.

## Pelin Paloitus

Avaa ovet salaperäiseen Sellechin kuningskuntaan. Työnnä "Legenda"-pelikasetti Super NES:iin ja käännä virta päälle. Holvikäytävä-logo Arcade Zone ilmestyy ruutuun ja sen perään pelinimen esittävä ruutu Title Screen. Ellet paina painiketta muutaman sekunnin kuluessa, saat näyttöön lyhyen peliesittelyn. Valitse yhden tai kahden pelaajan peli 'SELECT'-painikkeesta ja paina 'START'-painiketta aloittaaksesi salakavalan seikkailusi.

## Pelin Poptiot

Optio-ruudusta pystyt valitsemaan pelitavan omien mieltymystesi mukaan. Valitse päävalikosta 'OPTIONS' käyttäen peliohjaimesi suuntia ylös tai alas valaistaksesi tämän sanan ja paina sitten 'START'-painiketta.





# PELITASO

Tästä valitset pelin vaikeustason Easy, Medium, Hard (Helppo, Puolivaikea, Vaikea). Kuten näet vaikeammilla tasoilla sinulla on enemmän jatkomahdollisuuksia:

<b>Helppo</b>	4 jatkoa
<b>Puolivaikea</b>	5 jatkoa
<b>Vaikea</b>	6 jatkoa.

# NOPEUS

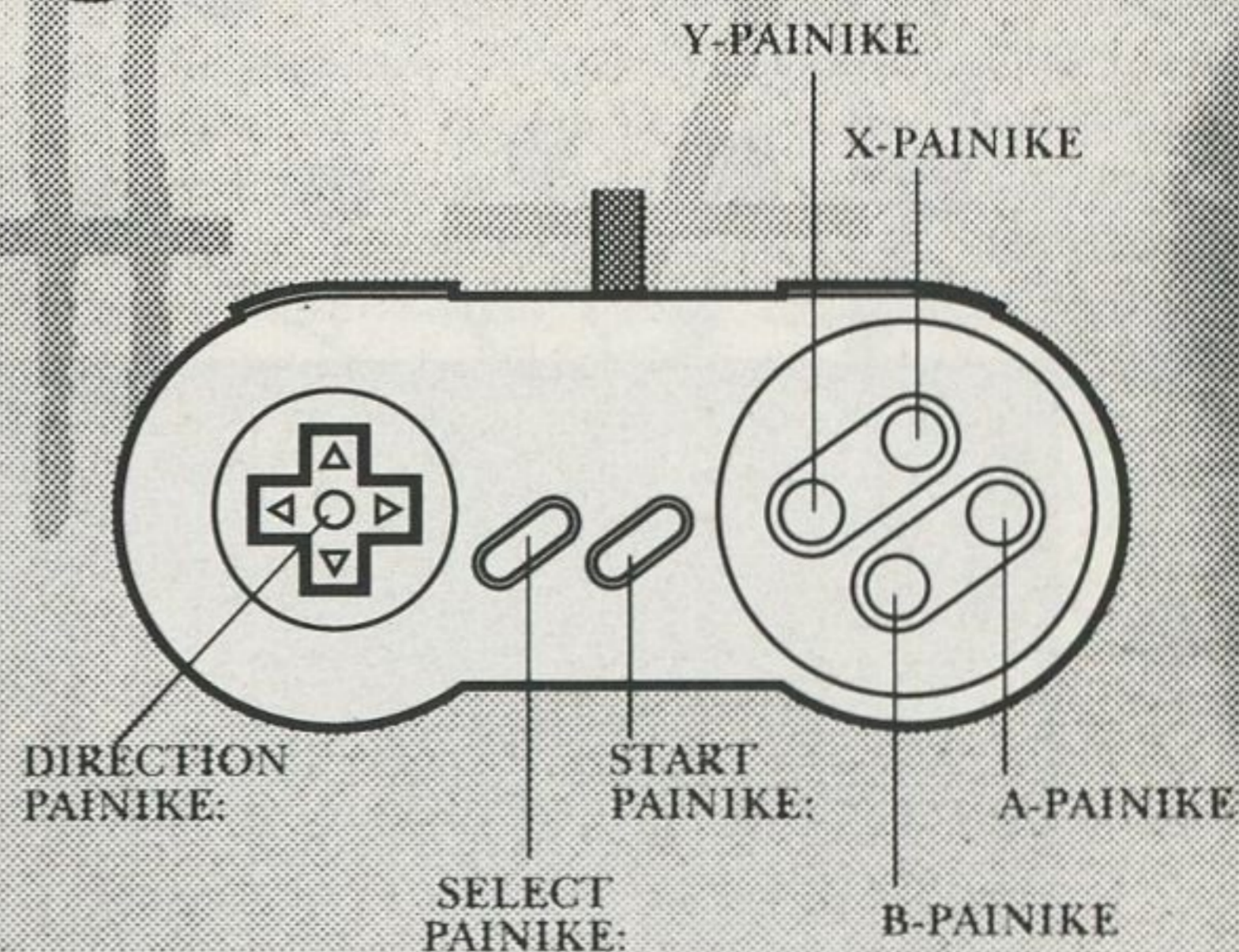
Turbo-optiolla saat pelihahmot ja viholliset liikkumaan nopeammin.

Elämien jakaminen

Kahden pelaajan pelissä pääsette joko jakamaan elämät keskenänne tai, halutessasi kilpailla tosissasi, pitämään ne itselläsi.

Kun kaikki optiot on valittu ja olet tyytyväinen optioasetteluun, valitse 'EXIT' palataksesi päävalikkonäyttöön ja valitse siitä 'Start Legend' (Aloita Legend).

# Ohjainpainikkeet

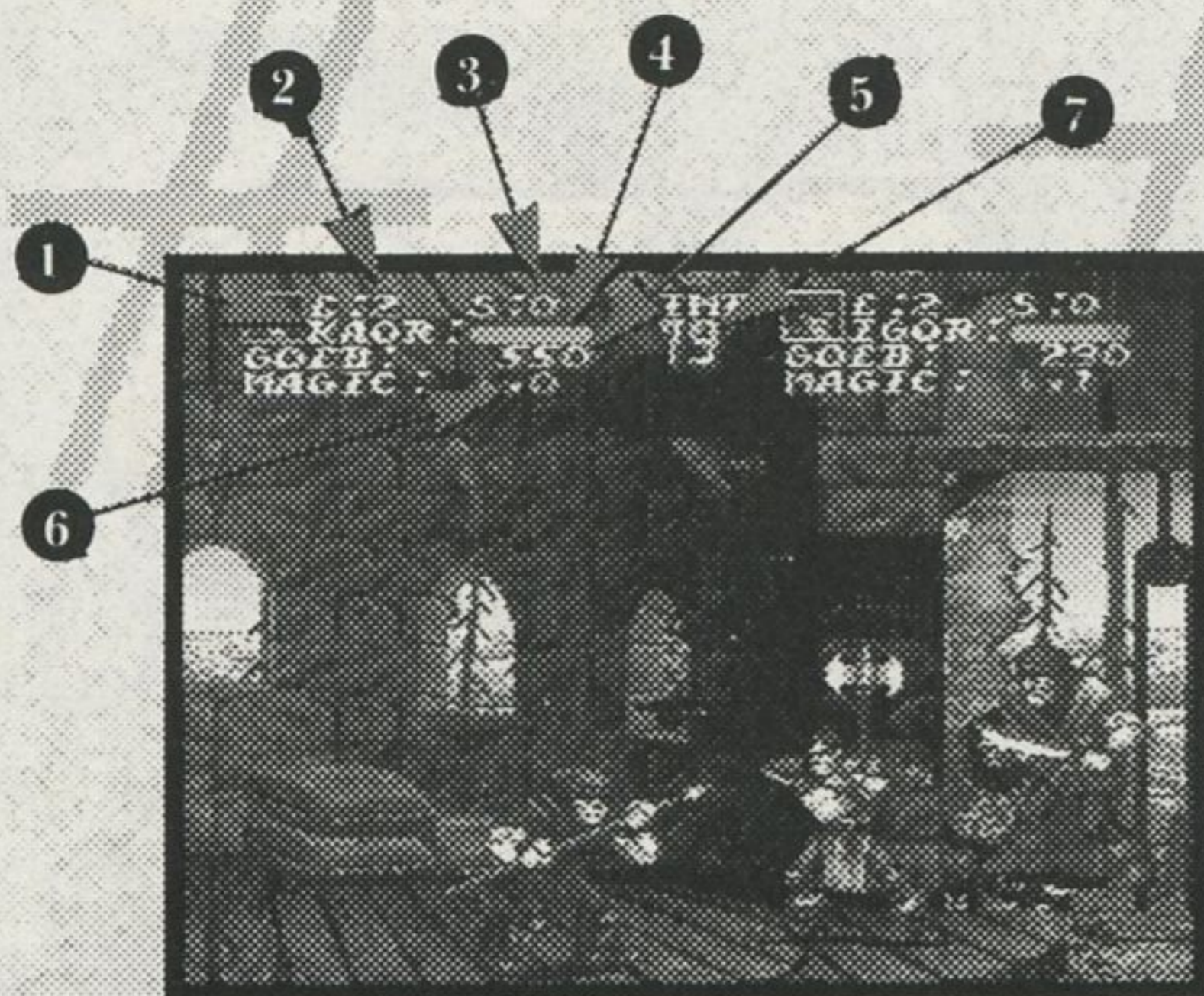


<b>Select-painike:</b>	Pelitauko ja jatkaminen
<b>Y-painike:</b>	Toiminta/Ase
<b>B-painike:</b>	Hyppy
<b>X-painike:</b>	Erikoisase (muista, että tämä tyhjentää energiasi)
<b>A-painike:</b>	Taikaloitsu
<b>Vasen/Oikea -painike:</b>	Kilpi

## PAINIKKEYHDISTELMÄT

<b>B + Y:</b>	Hyppy ja miekan heilautus
<b>B + (Y ja suunnat):</b>	Hyppy ja potku

# KUVARUUDUN ESITTELY



1. Pelihahmon nimi
2. Jäljelläolevien elämien määrä
3. Lisävoimia (tämä on aluksi 0, mutta voi kohota kolmeen)
4. Energiamäärä
5. Osuma
6. Kerättyjen taikapullojen määrä (tarvitset kaksi jokaisen loitsun esittämiseen)
7. Ajastin

## Bonusesineet

Etsintäsi aikana monet voittamistasi vihollisista saattavat jättää jälkeensä bonusesineitä. Voit kerätä niitä helposti kävelemällä vain niiden yli.

**Rumpupalikka, Leipä, Omena:** Jokainen lisää energiaasi yhdellä pisteellä.

**Kultasäkki, Koliot, Kaulaketju:** Saat kaikista viisikymmentä lisäpistettä.

**Taikapullo:** Tarvitset taikaloitsun esittämiseen kaksi pulloa (voit kerätä niitä korkeintaan yhdeksän).

**Kultainen Avain:** Avaa kirstut bonusvaiheessa.

**Lisävoima:** Lisää voimiasi (korkeintaan kolme voidaan kerätä).

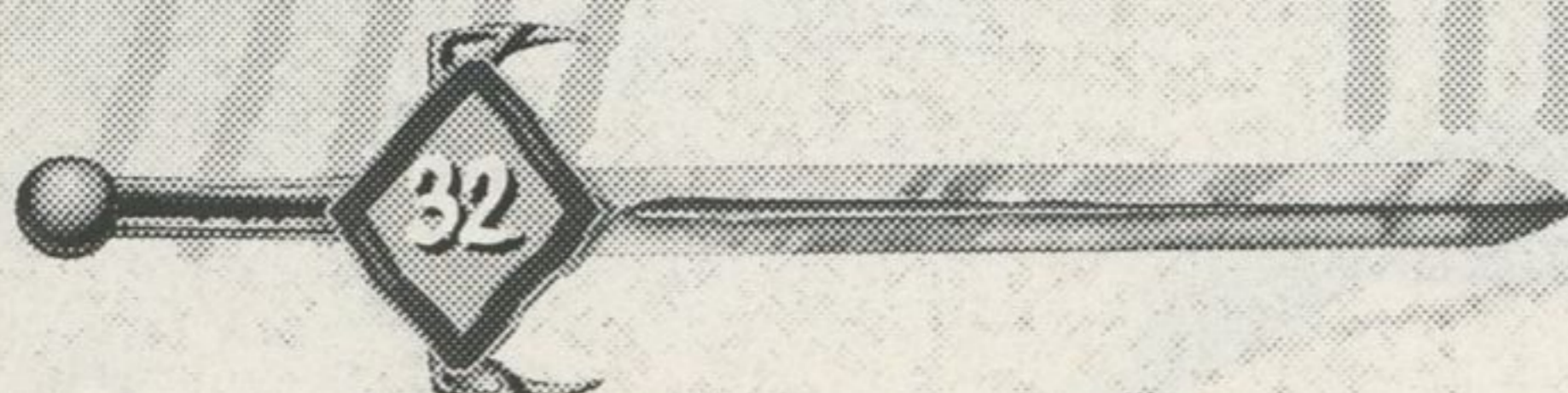
**Yksi Lisää:** Saat tällä yhden lisäelämän.

## Bonusvaihe

Palkkioksi hienoista pelisuorituksistasi sinulle tarjotaan kahta bonusvaihetta. Voit jättää ne väliin painamalla 'START'-painiketta.

**Kultakolikko-bonus:** Kerää mahdollisimman paljon kultakolikoita mahdollisimman nopeasti.

**Kirstu-bonus:** Käytä keräämiäsi avaimia kirstujen avaamiseen ja ota niissä olevat bonusesineet.



# VIISAUDEEN SANAT

- Vihollinen on taitava ja pystyy saartamaan sinut nopeasti, joten älä viivy liian kauan yhdessä paikassa.
- Vihollinen hyökkää usein takaa. Käyttäessäsi "taaksepäiniskua" vältät nämä hyökkäykset helpoimmin.
- Vastustajasi on julma ja armoton vihollinen. Kerää kaikki bonusesineet, niin voitonmahdollisuutesi paranevat.
- Säästä Taikapulloja BIG BOSSEIHIN, sillä tulet varmasti tarvitsemaan niitä.
- Itsesi puolustaminen on voiton alkua. Olet saanut kilven juuri tähän tarkoitukseen.

## Garantibegræsning

"Sony Electronic Publishing takaa tämän Sony Electronic Publishing tuotteen alkuperäiselle ostajalle yhdeksänkymmenen (90) päivän ajaksi ostopäivästä, että tämä pelikasetti on vapaa materiaali ja työn laatuviolsta ja hyväksyy, sen ajanjakson sisällä ja sen optlossa, joko korjata tai vaihtaa se maksuttomasti. Lähetä tuote postimaksutta, yhdessä ostopäivätakuun kanssa, alapuolelta mainittuun osoitteeseen. Tämä takuu on oie sovellettavissa ja on mitätön, jos vika tässä Sony Electronic Publishing tuotteessa on aiheutunut väärinkäytöstä, kohtuuttomasta käytöstä, väärinkäsittelestä tai huolimattomuudesta johtuen.

TÄMÄ TAKUU ON KAIKKIEN MUIDEN TAKUIDEN SIJASTA JA EI MINKÄ HYVÄNSÄ LUONTEISEN MITKÄÄT MUUT ESITTÄMISET TAI VAATIMUKSET TULE SITOMAAN TAI VELVOITTAMAAN Sony Electronic Publishing, MITKÄ TAHANSA IMPLIKOIDUT TAKUUT SOVELLETTAVISSA TÄHÄN PEHMOTUOTTEESEEN, SISÄLTÄEN KAUPPAVALMIUDEN JA SOPIVUUDEN TAKUUT MÄÄRÄTYLLE TARKOITUKSELLE, OVAT RAJOITETUT YHDEKSÄNKYMMENEN (90) PÄIVÄN AJANJAKSOLLE KUTEN EDELLÄ TÄSMENNENNY. KOHDE EDELLISEEN, TÄMÄ Sony Electronic Publishing TUOTE ON MYYTY "KUTEN SE ON", ILMAN MINKÄÄNLAISTA ILMENTÄVÄÄ TAI IMPLIKOITUA TAKUUTA, JA Sony Electronic Publishing EI OLE VASTUUSSA MINKÄÄNLAISIIN MILLAISIIN MENETYKSIIN TAI VAHINKOIHIN TAHANSA, JOTKA OVAT TULOSENA TÄMÄN TUOTTEEN KÄYTÖSTÄ. Sony Electronic Publishing EI TULE MISSÄÄN TAPAUKSESSA OLEMAAN VELVOLLINEN TÄMÄN PEHMOTUOTTEEN SATUNNAISISTA TAI OMISTUKSESTA, KÄYTÖSTÄ TAI TOIMINTAHÄIRIÖSTÄ OLEVISTA SEURAUKSISTA JOHTUVISTA VAHINGOISTA.

Muutamattomat eivät salii rajoituksia kuten, miten kauan takuu on voimassa ja/tai poikkeuksia tai rajoituksia johtuen vahingoista, joten edellä mainitut vastuun rajoitukset ja/tai poikkeukset eivät saata soveltua sinulle. Edellä mainittu takuu antaa sinulle erityisen laillisen oikeuden, ja sinuilla saattaa myös olla muita oikeuksia, jotka vaihtelevat maasta toiseen."

## FINLAND

Sony Music Entertainment OY  
Ahventie 4b (PL 12)  
02171 Espoo  
Finland

## DENMARK

Sony Music Entertainment A/S  
Vognmagergade 7  
1120 Copenhagen K  
Denmark





Sony Electronic Publishing Ltd.,  
13, Great Marlborough Street,  
London W1V 2LP.

PRINTED IN JAPAN